

SRDEII

Schéma Régional de Développement Économique, d'Internationalisation et d'Innovation



Plan régional de développement économique

La nouvelle économie

La Réunion 2030



La Nouvelle Économie, pour une Réunion du 21^{ème} siècle plus forte, pour une société réunionnaise inclusive, mieux ancrée dans le progrès et l'avenir

Chères Réunionnaises, chers Réunionnais

Après plusieurs mois de réflexion, d'échanges et de travail collaboratif, nous menons à terme l'exercice de révision du SRDEII. Je voudrais souligner la qualité des contributions qui nous sont parvenues. Je remercie sincèrement l'ensemble des acteurs économiques et des citoyens qui ont participé activement à la concertation qui a été lancée. C'est en effet dans une démarche de co-construction que nous voulions élaborer la vision partagée que nous entendons porter ensemble pour bâtir la nouvelle étape du développement économique de notre île.

#À l'écoute des besoins et des aspirations des acteurs du territoire

L'attente est forte, le besoin de s'ouvrir à de nouvelles voies de croissance est prégnant. L'incertitude qui pèse sur chaque entreprise dans son quotidien et dans sa trajectoire de développement ne contribue pas à restaurer la confiance nécessaire à l'heure où le monde entier se trouve enlisé, à la croisée de sévères crises géopolitique et sanitaire.

Le socle que nous bâtissons ensemble s'articule autour des ambitions de la nouvelle mandature régionale qui fixe 3 grandes priorités pour **faire de La Réunion un territoire dynamique, solidaire et écologique**. Le SRDEII incarne ces changements devenus inéluctables pour initier un nouveau modèle, une nouvelle manière d'agir, avec comme ligne de mire le **développement de notre terre réunionnaise**.

La Nouvelle Économie se révèle ainsi à l'heure des grandes transitions, pour mieux orienter nos efforts et nos actions autour d'objectifs communs qui nous rendront plus forts ensemble. Au regard des défis structurels qui continuent à nous faire face, nous observons une force incroyable de résilience et d'agilité chez les acteurs et dans la population. Une envie d'entreprendre intacte et l'audace d'innover et d'investir.

#Une nouvelle dynamique collective pour réussir ensemble

Avec nos équipes à la Région, nous avons souhaité appréhender l'exercice non pas comme une simple démarche administrative pour refonder un document réglementaire. Il s'agit d'impulser un nouveau souffle pour La Réunion 2030 en tenant compte des profondes mutations en cours.

L'exploration de ces **nouveaux territoires de développement pour La Réunion** nous invite chacun d'entre nous à susciter, inventer, encourager, et valoriser nos entreprises, nos compétences, nos talents et nos potentialités.

La réussite de ce plan d'actions économique dépend du collectif et de l'action individuelle de chaque entreprise, de chaque acteur. Monde économique, institutions, et population, l'heure est au décloisonnement, à la meilleure interaction, à la création de synergie, parce que notre sort est commun.



#Mieux concilier développement économique et cohésion sociale

L'objectif est de renforcer la performance de notre économie et de nos entreprises, de redonner de la visibilité et de l'attractivité à notre territoire, de **mieux ancrer la création des richesses, et de mieux valoriser nos talents**. L'enjeu de l'emploi reste particulièrement redoutable face aux inégalités sociales qui perdurent. Ce développement doit être plus endogène et permettre de meilleures retombées pour les Réunionnais et le territoire. Il s'agit de **mieux concilier développement économique et cohésion sociale**, tout en favorisant un équilibre plus fort entre économie et société, entre économie et environnement. Du point de vue de l'institution régionale, ce prisme est fondamental au regard de notre engagement à contribuer au développement global et harmonieux de l'île, en prenant en considération les problèmes grandissants des Réunionnais (pouvoir d'achat, logement, emploi, éducation...). Notre responsabilité est d'accompagner notre jeunesse pour qu'elle soit mieux formée et apte à conduire ces développements demain. La transition intergénérationnelle est un vrai sujet économique. Notre engagement est aussi de permettre aux Réunionnais partis se former et apprendre vers d'autres horizons, de mieux revenir pour contribuer au développement de leur île par les connaissances acquises.

Notre feuille de route est maintenant clairement définie, ce cap fixe la perspective d'un développement économique qui doit stimuler davantage de confiance et d'audace pour maintenant passer à l'action.

#Créer les conditions d'une économie performante, agile et tournée vers son futur

Le nouveau cadre SRDEII à travers ses **6 priorités** poursuit l'objectif de renforcer le tissu économique tout en favorisant davantage de création de valeur pour le territoire. Les grands enjeux restent structurels, comme celui de réduire notre dépendance en approvisionnement, en énergie et sur le plan alimentaire, celui d'augmenter notre capacité d'adaptation face aux changements climatiques, celui de renforcer la protection de notre biodiversité remarquable et de nos ressources, ou encore celui d'une plus grande prise en compte de notre démographie.

Face à cela, notre responsabilité est de **créer les conditions d'une économie performante, agile et tournée vers son futur**. Les grands chantiers structurants que nous menons vise à renforcer notre désenclavement et à redéployer notre connectivité dans un monde en mutation accélérée.

La Région est en charge de la politique de déplacement, du déploiement des infrastructures numériques, d'éducation, de formation, de la structuration du foncier économique ..., c'est ainsi tout l'environnement économique qui doit être sécurisé et adapté pour favoriser le développement et la performance de nos entreprises. Pour permettre aux compétences de se déployer au sein des entreprises avec plus de facilité.

Notre **économie traditionnelle** doit être confortée, elle est notre base, notre socle. Malgré les difficultés intrinsèques liées à notre insularité et notre éloignement, notre île a produit en moyenne annuelle 2 fois plus de richesses en 2021 que la moyenne produite sur le territoire national. Les grands secteurs que sont la construction, le tourisme, l'agriculture, l'agroalimentaire, le commerce, les services, l'économie bleue, sont autant de domaines de croissance sur lesquels nous devons continuer à miser et accompagner. De nouveaux potentiels s'ouvrent pour construire une économie plus forte, plus ouverte sur son avenir, qui parvient à s'adapter à l'évolution des besoins et des pratiques. C'est tout l'enjeu de notre compétitivité et de notre attractivité.

L'économie de la connaissance, la silver économie, l'audiovisuel, le sport, la santé, l'économie bleue, l'économie circulaire, sont **les nouvelles voies vers de nouveaux développements possibles**. La gestion des déchets, le numérique et les activités en lien avec la transition écologique ou encore l'autonomie alimentaire, restent aussi des priorités dans le cadre de ces nouvelles orientations régionales.

Nous ne clôturons pas la démarche, au contraire, nous souhaitons poursuivre le travail collaboratif qui nous permettra d'être régulièrement dans l'échange avec les acteurs afin de procéder à la mise en œuvre de cette feuille de route. « La Réunion 2030 » se construit grâce à cette grande mobilisation et par la volonté de favoriser **plus de progrès économique pour tous**.

Huguette BELLO

Présidente de la Région Réunion



La nouvelle économie, de quoi s'agit-il ?

Faire de La Réunion,
une terre de **progrès économique**
et de **bien-être social**

La nouvelle économie est le nom donné au **Schéma Régional de Développement Économique, d'Internationalisation et d'Innovation (SRDEII)**, porté et piloté par la Région Réunion, opérationnel à compter du premier trimestre 2023.

Cette nouvelle stratégie économique régionale fixe les objectifs de développement pour La Réunion 2030, elle part d'une vision claire exprimée par le projet de mandature régional et décline les nouvelles priorités d'actions.

#La nouvelle économie, la nécessité d'une nouvelle approche

La Nouvelle Économie présente une approche différente des grandes orientations fixées par le SRDEII 2016-2022. Les crises sanitaire, économique et géopolitique, nous invitent à renouveler les modèles de développement en suscitant de nouvelles opportunités pour nos entreprises et en intégrant les défis sociaux et environnementaux.

A travers les 6 grandes priorités régionales, 3 orientations fortes illustrent l'ambition de ce nouveau cadre stratégique :

- **Soutenir le tissu économique**
- **Stimuler davantage la demande**
- **Renforcer l'environnement et l'équipement du territoire en matière économique.**





SOUTIEN À
L'INTERNATIONALISATION

Des champs d'application concrets, au plus près des besoins des acteurs économiques

ÉCONOMIE
CIRCULAIRE
& ÉCOLOGIE
INDUSTRIELLE

AIDES AUX
ENTREPRISES

INNOVATION

ÉCONOMIE
SOCIALE ET
SOLIDAIRE

ÉGALITÉ
PROFESSIONNELLE

ATTRACTIVITÉ
TERRITORIALE

FONCIER
ÉCONOMIQUE

Le projet de mandature 2021-2028

Le projet de mandature présente les grandes orientations régionales pour marquer une nouvelle dynamique et engager La Réunion dans un développement solidaire, dynamique et écologique. La Nouvelle Économie s'inscrit pleinement dans cette ambition.



Le développement
durable et la transition
écologique



Le développement
économique et l'ouverture
de nouveaux horizons



Le nouveau pacte
de développement

Le développement
humain et solidaire



Nou fe nou mem ! Une réalisation collective



L'élaboration de La Nouvelle Économie s'est appuyée sur la mobilisation de l'ensemble des acteurs du territoire : entreprises, citoyens, partenaires institutionnels, acteurs économiques, étudiants, lycéens, ... Dans ce cadre, la Région a lancé une grande consultation régionale qui s'est tenue du 5 septembre au 30 septembre 2022, qui a permis de créer une dynamique collaborative forte autour des nouveaux enjeux économiques du territoire.



des ateliers de travail thématiques

400 participants
lors de 14 ateliers

9 Thématiques de travail

- Aide aux entreprises
- Soutien à l'internationalisation
- Économie circulaire et écologie industrielle
- Immobilier d'entreprises
- Attractivité du territoire
- Égalité des chances au travail (professionnelle femme-homme)
- Innovation
- Économie sociale et solidaire
- Politiques de filières



des entretiens bilatéraux

15

Entretiens bilatéraux avec les partenaires institutionnels (Collectivités, Etat, Région) et économiques de la Région

un questionnaire en ligne

455

Un questionnaire ouvert à tous dans une démarche de volontariat pour recueillir les perceptions des Réunionnais sur les grandes priorités de l'économie réunionnaise.

répondants



des ateliers auprès
des jeunes réunionnais

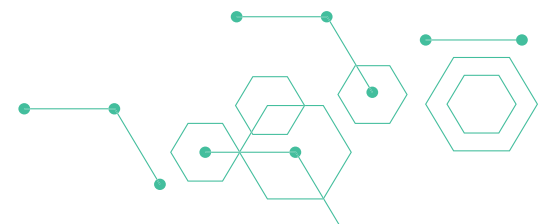
90

Jeunes contributeurs concertés lors de 3 séances (IAE, Bellepierre, École de la deuxième chance)

des contributions écrites

30

Contributions libres écrites reçues sur la boîte mail dédiée.



Un écosystème en appui au développement économique

L'économie Réunionnaise est portée par une multiplicité d'acteurs publics et privés pour contribuer à son développement



La Région s'engage pour le développement de l'économie réunionnaise

Programme Pluriannuel d'investissement (PPI régionale) 2023 - 2030 / volet économie

217 M€
INVESTISSEMENT

Fonds propres
Région Réunion

282 M€
FONCTIONNEMENT

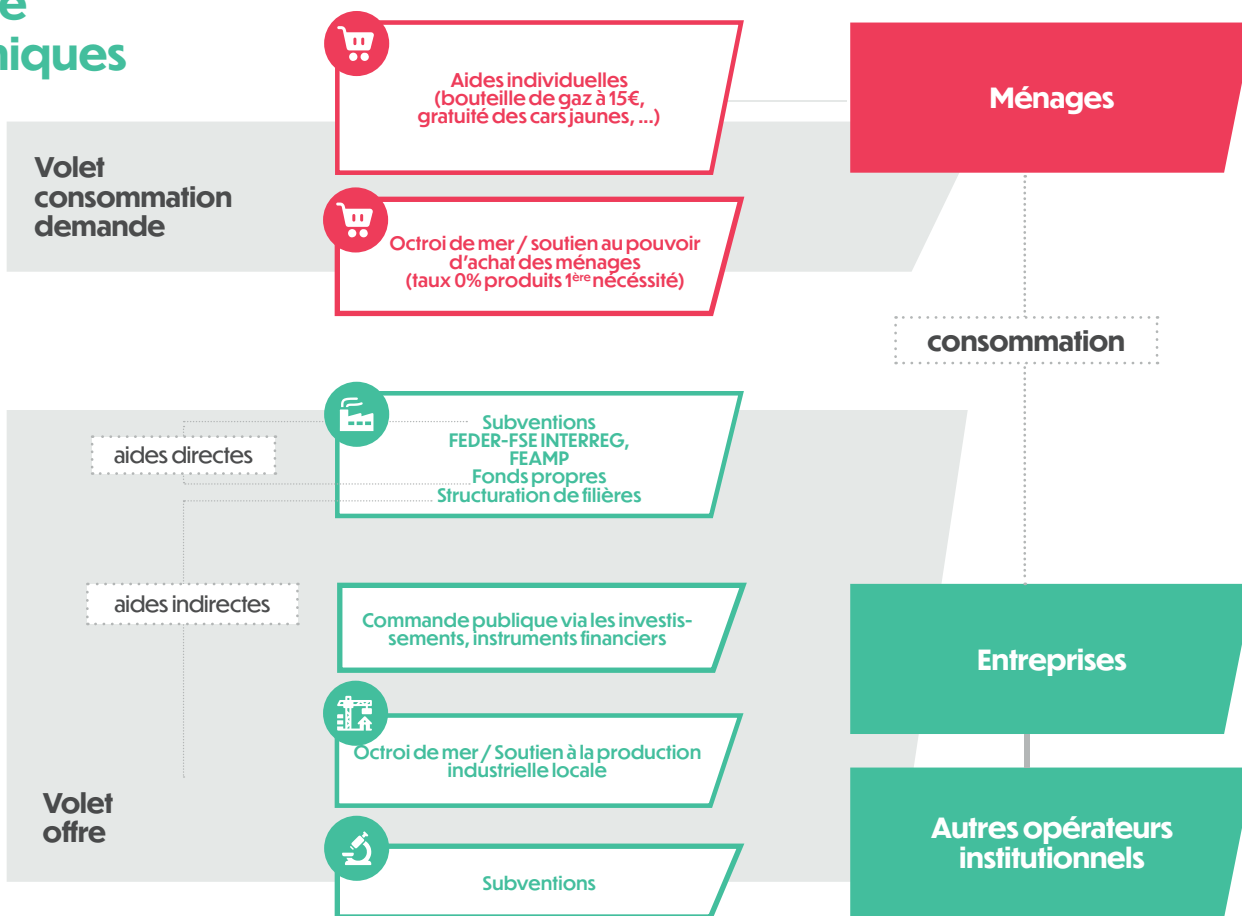
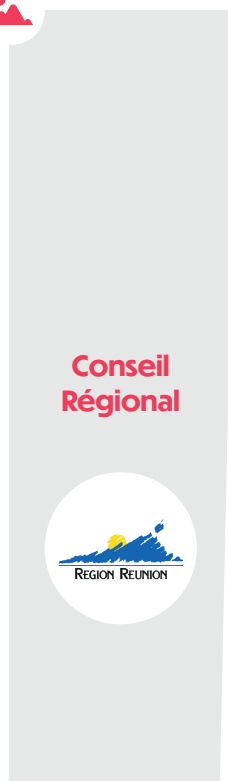
POE 2021-2027 / Fonds FEDER
Dispositifs d'accompagnement des entreprises

318,8 M€

Subventions
(montants FEDER)

Plus globalement ce sont **3 MILLIARDS D'€** (2,1 MDS HORS NRL) qui sont injectés dans le développement de La Réunion à l'horizon 2030
(toutes formes de dispositifs confondus)

Une diversité de leviers économiques



Investissements structurants - environnement et équipement pour la production des entreprises (infrastructures, énergie, réseaux numériques,...)

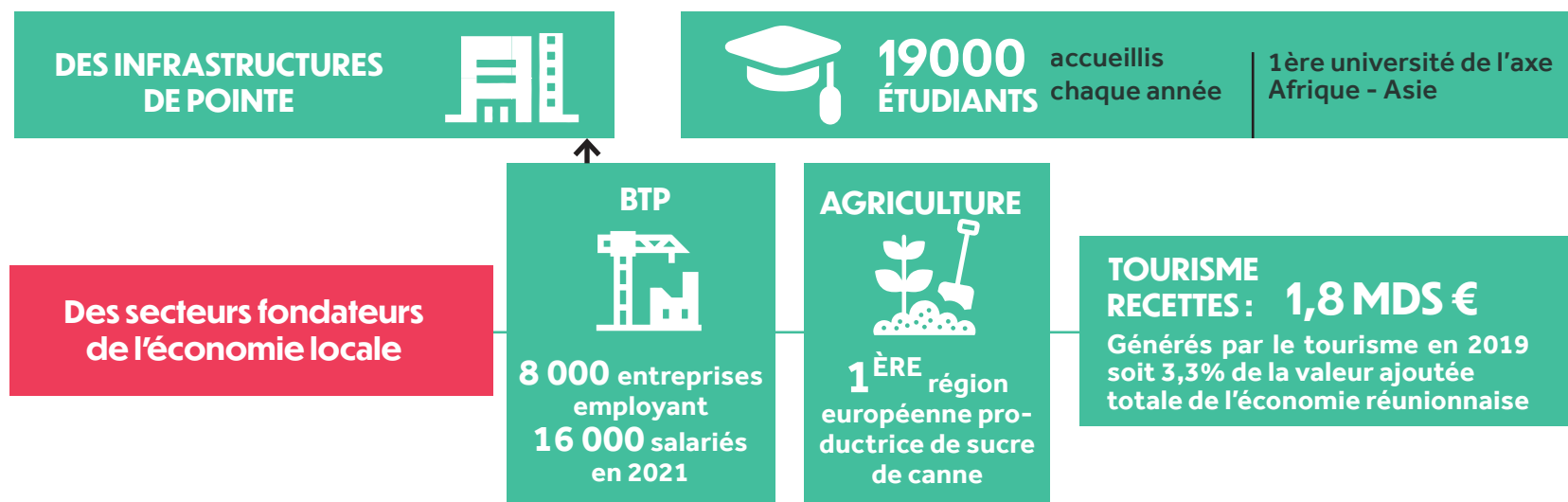
La photographie économique du territoire

Un territoire aux enjeux multiples

Une région petite mais dynamique...



...Avec des bases solides pour regarder vers l'avenir




Des défis sociaux et humains qui restent importants



...Et invitent à exprimer les potentiels et valoriser les atouts

Ouverture à l'international qui reste faible



Innovation



Un niveau d'investissement en R&D des entreprises à améliorer

Des filières stratégiques qui répondent aux défis de demain



Secteurs émergents



CARE

ESS

AUDIOVISUEL

L'économie Réunionnaise en 2022 : entre défis structurels et opportunités



Les financements publics, la mise en place d'infrastructures stratégiques et l'esprit d'entreprise réunionnais ont fortement contribué à la réduction de l'écart de développement avec l'Hexagone. Le rattrapage a notamment suscité une trajectoire de développement marquée par une forte croissance économique même si les standards européens n'ont pas été totalement atteints.

Le décollage économique de l'île, à partir des années 1960, a permis l'essor d'une classe d'entrepreneurs pionniers, à l'origine de succès, qui a ouvert la voie aux managers des années 1980 et 1990 qui ont eux-mêmes largement contribué au développement du tissu entrepreneurial contemporain. Si celui-ci reste très fragile, avec neuf entreprises sur dix, ayant moins de 10 salariés, la création d'entreprise à La Réunion reste l'une des plus dynamiques de France et démontre que La Réunion est une terre d'entrepreneurs.

Si l'économie locale s'est traditionnellement fondée sur les secteurs de la construction, l'agriculture, l'agroalimentaire, l'agroindustriel, le tourisme et l'économie bleue, l'économie moderne est marquée par le commerce et les services qui concentrent 54,5% des emplois salariés pour l'année 2021. Le secteur industriel, a connu, quant à lui, une accélération à partir de la fin des années 80 et concentre aujourd'hui quelques-uns des fleurons économiques de l'île. La Réunion reste, toutefois, une terre qui produit trop peu par rapport à son niveau de consommation. En témoigne, notamment, la balance commerciale réunionnaise largement déficitaire et qui traduit, à la fois, les grandes difficultés à aller à l'export et la grande dépendance de l'île vis-à-vis du reste du monde.

Le développement des financements publics, à partir des années 1960, d'une part, mais également, à partir du début des années 1990, avec les fonds européens, a permis à La Réunion de se doter d'infrastructures publiques de grande qualité qui ont facilité, autant qu'elle l'ont accompagnée, la croissance économique de l'île. Il en est ainsi par

exemple de la route des tamarins, du centre Hospitalier Universitaire, de l'Université de La Réunion, du Cyclotron Réunion Océan Indien (CYROI) pour ne citer que les plus connues d'entre elles. En 40 ans, l'île a été connectée par un réseau routier performant qui a contribué à son désenclavement interne.

Historiquement le secteur de la construction est fortement soutenu par l'action publique. Ce levier de croissance est étroitement lié aux enjeux d'aménagement et au besoin en logements notamment. **Enjeu fort de la Ville Réunionnaise durable de demain, la filière « bâti tropical »** constitue un axe de développement économique privilégié, qui s'appuie sur les innovations locales et l'adaptation des constructions au climat tropical.



De nouveaux secteurs prometteurs comme l'économie du numérique, la silver économie, la santé, l'audiovisuel, ou encore l'économie verte, témoignent des opportunités du territoire et de l'agilité de ses acteurs.

Avec plus de 400 personnels dédiés à la recherche et à l'enseignement supérieur, La Réunion est un territoire relativement bien doté en termes d'offre d'enseignement supérieur et de recherche publique. Le réseau dynamique autour des structures de recherche et de l'Université de La Réunion ouvre la voie à la **transition vers une économie de la connaissance**. Depuis le milieu des années 1970, l'Université a d'ailleurs joué un rôle majeur en matière de développement des connaissances scientifiques et de compréhension du territoire grâce notamment au développement de plusieurs départements dédiés aux sciences humaines et sociales. Cette dynamique s'associe aujourd'hui au développement de l'innovation et des secteurs de pointe dans des domaines tels que la santé, l'agroalimentaire, l'environnement, ou encore les nouvelles technologies grâce au développement de laboratoires de recherche spécialisés dans les sciences physiques et mathématiques.





De nouvelles opportunités pour faire face aux grands défis structurels

Si La Réunion a connu un développement économique exceptionnel, celui-ci s'est accompagné de déséquilibres sociaux importants à l'instar du niveau d'inégalités qui reste considérable.



Ainsi, le territoire devra faire face au défi démographique avec **l'augmentation de la population sur le territoire à horizon 2030** (927 800 habitants en 2030, puis plus de 1 million en 2045) et le vieillissement progressif de la population. Ces évolutions posent des risques en matière **d'accroissement des inégalités sociales** et impliquent une **pression foncière dans un contexte restreint**.

En complément de l'enjeu démographique, La Réunion est marquée par un **taux de chômage élevé** (18,8% de la population au 2e trimestre 2022, contre une moyenne nationale de 7,2%), bien qu'il décroisse entre 2014 et 2022. **Dans ce contexte le 2ème défi majeur concerne l'insertion et la formation professionnelle**, compte tenu de la part grandissante de jeunes de 15 à 29 ans qui ne sont ni en emploi, ni en études ni en formation -NEET- (26% des jeunes Réunionnais sont des NEET).



La Réunion est confrontée à **des enjeux stratégiques de connectivité, de mobilité et d'attractivité des jeunes**. En 2017, 18% des Réunionnais de 15 à 64 ans vivent dans une autre région. L'un des enjeux capitaux pour l'avenir sera de favoriser le retour des compétences Réunionnaises sur l'île pour contribuer au développement de ces nouvelles opportunités de croissance et de progrès.

Les transitions en cours au plan écologique, énergétique, alimentaire, et démographique, ouvrent des champs nouveaux pour le développement d'une **économie durable, vertueuse et mieux ancrée**. La gestion des déchets constitue également une filière de valorisation créatrice de nouvelles richesses notamment à travers l'économie circulaire.



La résilience de l'île au coeur de la stratégie de développement

Si l'île a toujours été une terre d'adaptation face à des phénomènes externes nombreux (cyclones, épisode de la grippe espagnole de 1918-1919 etc), l'insularité, l'éloignement des routes maritimes, la dépendance économique vis-à-vis d'un petit nombre de produits, le relief et le climat difficile, suivant les termes de l'article 349 TFUE, exposent La Réunion à des phénomènes exogènes qui seront, à l'avenir, de plus en plus violents.



Ainsi, La Réunion doit renforcer **sa capacité d'adaptation aux enjeux du réchauffement climatique et de dégradation de la biodiversité**. La hausse des températures, à l'origine de la dégradation de l'environnement, augmente les risques de conditions météorologiques extrêmes, d'insécurité alimentaire et hydrique et de catastrophes naturelles (tempêtes, cyclones...).

Par ailleurs, ces dernières années, les changements sociaux, économiques, géopolitiques et la crise sanitaire sont venus impacter brutalement la croissance (Le PIB décroît de 4,2% en 2020). Ces crises successives ont accentué des effets inflationnistes existants. Entre juillet 2021 et août 2022, les prix ont augmenté de 4,6%. Les questions de vie chère, de plus en plus présentes, depuis la fin des années 2000, prendront dans les années qui viennent de plus en plus d'importance.



Cap sur La Réunion 2030 : La nécessité d'une nouvelle économie et ses enjeux

Un territoire aux atouts clés mais qui fait face
à des défis internes et externes continus



La Réunion dispose d'infrastructures et d'équipements structurants au plan des déplacements, de la santé, de l'éducation et de l'enseignement supérieur, de la recherche, qui favorise l'attractivité et le développement harmonieux du territoire dans un objectif de rééquilibrage et de réduction des fractures territoriales.

L'accélération des phénomènes de crise mondiale suppose de **tenir davantage compte de l'évolution géopolitique** et de la modification des pôles d'influence mondiaux. Il importe aussi d'**appréhender les grandes orientations prises par les autorités françaises ou européennes** en réaction à ces évolutions (plan de réindustrialisation, stratégie indopacifique...) et leurs impacts potentiels sur la situation et la stratégie de développement de La Réunion

- La Réunion doit ainsi **renforcer sa résilience** en réduisant sa dépendance d'approvisionnement, énergétique et alimentaire ; elle doit favoriser ses capacités d'adaptation au changement climatique, intensifier ses actions de protection et de valorisation de la biodiversité terrestre et marine ; elle doit préserver ses ressources, notamment l'eau, bien public mondial au cœur des enjeux de demain.
- L'île doit encore **appréhender sa transition sociodémographique** et continuer à œuvrer en faveur de l'inclusion sociale et du pouvoir d'achat des Réunionnais, en conciliant davantage développement économique et cohésion sociale.
- Enfin, La Réunion doit favoriser l'équilibre de son territoire **et s'insérer davantage dans son environnement régional et dans l'économie mondiale**, en développant la connectivité maritime, aérienne et numérique.

La nouvelle économie en action

Des effets concrets, au plus près des besoins des acteurs économiques

Nos 6 priorités pour demain

1.

Soutenir le dynamisme de nos entreprises

2.

Vers une économie plus coopérative, inclusive et équitable

3.

Structurer les filières prometteuses

4.

Favoriser l'innovation & la recherche pour une économie plus compétitive

5.

L'insertion internationale, le nouvel horizon de l'économie réunionnaise

6.

Favoriser une croissance équilibrée au service de nos territoires

Priorité 1

Soutenir le dynamisme de nos entreprises

Le contexte de crise qui traverse notre île a fait la preuve de l'agilité de ses acteurs, mais aussi de la **vulnérabilité de son modèle économique**. Les tensions sur l'énergie, les instabilités géopolitiques, les enjeux sociétaux et la contraction des chaînes d'approvisionnement ont manifesté la nécessité de repenser notre économie et de **s'ouvrir vers de nouvelles perspectives**.

Pour ce faire, le tissu productif peut **se fonder sur le riche vivier d'entreprises prêt à s'engager pour leur territoire**. L'**accompagnement technique et financier** au plus près des acteurs économiques doit être approfondi tout en misant davantage sur **les leviers de la commande publique et de la fiscalité**.



Nos actions prioritaires

- Anticiper à court et moyen termes les besoins des entreprises en matière d'emplois.
- Cartographier finement les entreprises locales ayant une retombée favorable sur le territoire.
- Identifier les besoins d'accompagnement et de subventions en tant compte des typologies de maturité et de secteur.
- Identifier plus clairement les opérateurs d'accompagnement pour faciliter l'accès aux aides publiques.
- Intégrer des critères d'éco-conditionnalité dans les subventions pour favoriser l'économie circulaire.
- Participer au financement des emplois de la filière numérique pour les TPE/PME.
- Accompagner la digitalisation des entreprises avec le dispositif Kap Numerik.
- Contribuer à la baisse des coûts de production pour dynamiser l'exportation des produits finis.
- Mutualiser les infrastructures existantes sur des ZAE de proximité et pour le compte notamment des TPE et des filières prioritaires.
- Soutenir les investissements des entreprises réunionnaises, à travers les dispositifs FEDER.
- Contribuer à la compétitivité des produits locaux par des mécanismes d'exonération et de différenciation de taux d'octroi de mer.
- Renforcer l'ancrage territorial des politiques publiques en facilitant l'accès des PME à la commande publique.

Les projets structurants

- Créer un fonds réunionnais de soutien à la résilience en faveur des entreprises : un fonds de retournement, un prêt à taux zéro pour TPE et un fonds d'investissement pour soutenir l'attractivité locale des capitaux locaux.
- Structurer le parcours du bénéficiaire d'aide.
- Mettre en œuvre un programme d'appui opérationnel en matière d'information stratégique, à l'intelligence économique et à la sécurité économique au bénéfice des entreprises et des filières réunionnaises.
- Créer un fonds réunionnais d'investissement stratégique public/privé pour l'amorçage de projets.
- Structurer un modèle de fonds Business Angels où des particuliers investissent dans des projets d'entreprises.

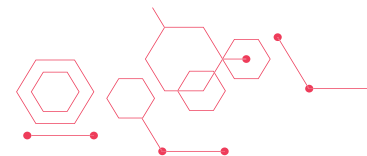


Nombre d'entreprises bénéficiaires du soutien des politiques publiques

Montant des financements privés dans les projets d'entreprises



Nos indicateurs de suivi



Montants annuels de la commande publique

Priorité 2

Vers une économie plus coopérative, inclusive et équitable

Les impératifs de la transition écologique, des enjeux sociaux, démographiques et économiques ouvrent la voie vers un modèle plus responsable, éthique et inclusif. **L'économie sociale et solidaire (ESS)** apparaît alors comme un levier majeur du développement territorial. **Organisée davantage sur le partage et la valorisation des ressources et des compétences**, l'ESS porte dans son essence même la notion de sobriété.

En s'appuyant sur la stratégie régionale de l'ESS portée par les acteurs de la filière, le plan de développement économique a permis de répertorier les différentes initiatives notamment pour **favoriser davantage l'égalité entre les femmes et les hommes dans la sphère professionnelle**.

Le changement de cap de l'économie locale doit cependant **tenir compte de l'urgence sociale du pouvoir d'achat**. L'engagement de l'action publique pour y répondre, doit être renforcé par un **processus de décryptage des mécanismes de formation des prix** afin de mieux identifier les leviers à actionner. Les entreprises locales jouant un rôle primordial dans l'équilibre durable du territoire doivent être davantage encouragées dans leur démarche de **responsabilité sociétale et environnementale (RSE)**.



Nos actions prioritaires

- Maintenir l'octroi de mer en appliquant un taux de 0% ou réduit sur les produits les plus sensibles, sur les produits écologiquement vertueux et sur ceux contribuant à la culture.
- Soutenir la rénovation énergétique et thermique de l'habitat réunionnais et l'acquisition d'équipements plus sobres par les foyers.
- Faciliter l'accès à l'emploi, notamment des plus fragiles et des seniors.
- Favoriser la mobilité des Réunionnais pour faciliter leur déplacement professionnel.
- Renforcer l'aide Allocation de Stage Pratique en Mobilité (ASPM).
- Définir une politique dédiée à l'ESS, plus claire et plus visible, avec ses propres ressources et incarnant les valeurs de l'ESS.
- Structurer des cursus de formation professionnelle des acteurs de l'ESS notamment dans le domaine de la gestion financière.
- Soutenir les projets partenariaux et inclusifs, pour construire des synergies territoriales.
- Proposer des espaces mutualisés et/ou plurifonctionnels, dès la conception des zones d'activité, afin de limiter l'impact économique du foncier.
- Favoriser la condition féminine sur le lieu de travail et l'entrepreneuriat féminin.
- Favoriser le développement des circuits courts à l'échelle des microrégions et jusqu'aux quartiers.
- Étendre la politique des 1000 premiers jours dans le cadre d'un partenariat ARS/Région visant la réduction des inégalités sociales de santé.
- Favoriser la création de crèches d'entreprises aux horaires élargis, afin de donner davantage de souplesse aux parents qui travaillent.
- Contribuer à l'amélioration de l'organisation des rythmes scolaires, afin de faciliter le désengorgement des voies de circulation.

Les projets structurants

- Créer une « Banque de l'ESS », permettant le financement des structures de l'ESS dans leur parcours de création et développement, avec un focus sur le préfinancement des aides publiques.
- Animer la filière de valorisation des déchets agricoles et industriels à travers une plateforme dédiée où les entreprises proposent leurs co-produits, leurs sous-produits et leurs déchets.



Nombre de ménages
bénéficiaires

Nombre de femmes
entrepreneures



Nombre de structures
organisées en circuit court

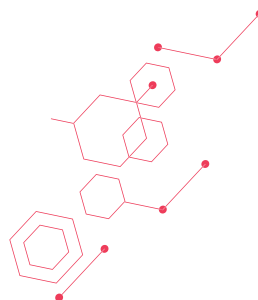
Nos indicateurs
de suivi



Nombre de structures
d'ESS créées



Nombre de projets partenariaux
en économie circulaire



Priorité 3

Structurer les filières prometteuses

Afin de **s'engager dans les grandes transitions sociétales, environnementales, économiques et technologiques**, La Réunion a su impulser une nouvelle dynamique au profit de filières réputées traditionnelles telles que l'agriculture, le BTP. De fait, les chaînes de valeur du **bâti tropical et de l'agro-industrie** se projettent avec ambition sur le territoire et au-delà.

Pour appréhender les défis et capter les opportunités générées par le changement climatique des « **contrats de filières** » sont signés ou en cours d'élaboration avec **6 filières d'excellence** : le numérique, l'agroalimentaire, le bâti tropical, l'énergie renouvelable, l'économie bleue et le tourisme.

Par le **rapprochement des acteurs d'une même filière et le partage de leurs projets**, ces contrats de filières constituent le point de départ la structuration des filières, valorisant ainsi leur ancrage territorial et renforçant les effets de leurs actions.



Nos actions prioritaires

- Bonifier les aides pour les filières d'excellence lorsque les projets sont éligibles aux dispositifs.
- Aider les filières d'excellence, jugées matures et porteuses (notamment les EnR, agroalimentaires, économie bleue, bâti tropical, numérique, tourisme) à se développer à l'international.
- Favoriser les partenariats avec des acteurs internationaux.
- Disposer d'une offre exportable reposant sur une connaissance approfondie de l'offre et des risques associés.
- Former les demandeurs d'emploi pour contribuer à l'internationalisation des filières : développer notamment les formations.
- Élaborer des stratégies sectorielles pour attirer des fonds privés.





Les projets structurants



Poursuivre la structuration des chaînes de valeur des filières stratégiques des filières émergentes.



Nos indicateurs de suivi

Nombre d'actions déployées dans le cadre des contrats de filières signés



Priorité 4

Favoriser l'innovation & la recherche pour une économie plus compétitive

Grâce à son positionnement géographique, à sa taille, son statut, ses équipements et aux compétences mobilisées sur le territoire, **le potentiel d'innovation réunionnais reste très important** et sans doute encore sous-exploité.

Pourtant, la mise en place de projets innovants, sur les thématiques porteuses pour le territoire peut contribuer à **améliorer le cadre de vie des Réunionnais**.

Pour ce faire, la **clarification et l'animation de l'écosystème de l'innovation** constituent un préalable indispensable. Il apparaît essentiel de **renforcer davantage les synergies entre les acteurs de la recherche et le monde économique**. Notre objectif est d'**encourager la culture de l'innovation** et l'émergence de projets innovants en structurant de véritables pôles technologiques et d'innovations thématiques à rayonnement international.

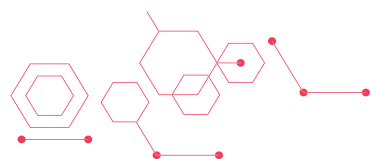


Nos actions prioritaires

- Renforcer les pôles technologiques qui facilitent les interactions.
- Intensifier le recrutement de postdoc en entreprise.
- Développer les aides à l'innovation.
- Renforcer le soutien aux projets de recherche avec les entreprises en mettant en place de nouveaux critères d'évaluation des projets des enseignants-chercheurs.
- Soutenir les initiatives des cellules de valorisation universitaire.
- Développer l'apprentissage vers des champs professionnels innovants (silver économie, photovoltaïque, numérique, recyclage et valorisation...)
- Sensibiliser et de former, afin notamment de mieux faire connaître les bénéfices de l'innovation et des transitions.
- Accompagner le développement des tiers lieux Identifier les besoins de compétences et de formation des entreprises et renforcer le dialogue entre les établissements d'enseignement supérieur et les entreprises.
- Renforcer l'attractivité des postes de R&D Valoriser les expertises réunionnaises en lien avec les impacts du changement climatique et les filières stratégiques et émergentes.
- Soutenir l'innovation en entreprises grâce notamment aux subventions allouées pour le recrutement d'un jeune diplômé titulaire d'un doctorat.

Les projets structurants

- Créer une Agence régionale de l'innovation avec des missions différenciées de l'Agence de Développement économique, encadrées par une Convention pluriannuelle d'Objectifs, de Moyens et de Performance.
- Développer un nouveau dispositif régional en fonds propres pour accompagner les entreprises.



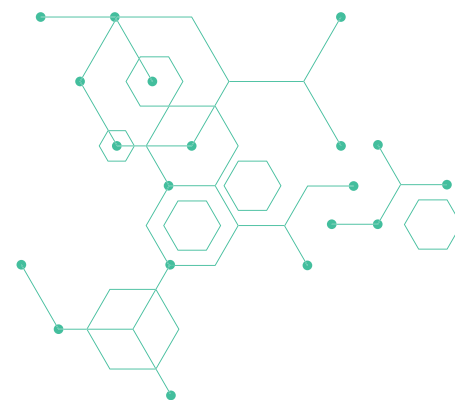
Nombre de projets innovants accompagnés dans le cadre du plan régional de développement économique



Nombre de projets innovants impliquant des entreprises réunionnaises



Nos indicateurs de suivi



FOCUS

Renforcer la spécialisation « intelligente » de la Réunion telle est l'ambition de la S5 ou *Stratégie de Spécialisation Intelligente pour un développement Sociale et Sustainable*. Cette stratégie vise à faire de l'économie de la connaissance et de l'innovation les leviers d'avenir pour notre île et pour nous permettre de répondre aux grands défis alimentaires, énergétiques, sanitaires et économiques. Elle doit nous aider à préparer aux mieux La Réunion du million d'habitants.

Priorité 5

L'insertion internationale, le nouvel horizon de l'économie réunionnaise

L'éloignement et l'isolement par rapport à ses principaux marchés et aux grands centres de décision économique conduisent à un certain **enclavement de l'île**.

Alors que la **zone océan Indien présente des potentiels de développement à long terme**, les échanges commerciaux de l'île restent majoritairement des échanges sud-nord. L'ambition est de placer La Réunion comme acteur majeur du développement de la zone océan Indien afin de **soutenir le rayonnement des entreprises réunionnaises à l'international**. Cette projection de La Réunion doit être portée par le marketing territorial et par la **création d'une marque Réunion**.

Dans le cadre de cette insertion internationale les deux outils de désenclavement, le port et l'aéroport jouent un rôle capital. Cependant, les aléas rencontrés en matière de desserte du territoire exigent aussi de **réduire au maximum la dépendance aux grandes compagnies internationales avec comme objectif stratégique de renforcer la connectivité de l'île**.

La dimension internationale du désenclavement passe aussi par la **résolution de problématiques internes au territoire** comme la fluidification de l'activité économique, le développement de l'intermodalité et la connectivité des bassins de vie et d'emploi.



Nos actions prioritaires

- Moderniser les infrastructures aéroportuaires pour soutenir la connectivité aérienne.
- Accompagner la diversité de l'offre de liaisons aériennes par le soutien à la compagnie réunionnaise Air Austral.
- Développer les infrastructures portuaires pour soutenir la connectivité maritime.
- Structurer les zones d'activité portuaires et aéroportuaires avec des activités véritablement en lien avec l'internationalisation des entreprises et la création d'emploi.
- Développer l'ensemble des Zones d'activités à vocation régionale (PAVR) inscrites au SAR en intégrant les dimensions internationales dès la conception des projets.
- Accompagner le projet de desserte maritime, afin de réduire la vulnérabilité de La Réunion et des autres îles de l'océan Indien. Poursuivre le désenclavement numérique en continuant à améliorer la connectivité et la fiabilité des câbles sous-marins et des infrastructures d'hébergement à terre.
- Organiser un Forum économique annuel qui permette de renforcer la visibilité de la Réunion et d'attirer les investisseurs.
- Mobiliser la diaspora réunionnaise, et favoriser des actions communes pour renforcer le rayonnement de La Réunion, encourager une démarche de retour « au pays ».
- Valoriser les expertises réunionnaises dans les programmes et projets de coopération régionale, notamment dans les domaines scientifiques, universitaires et de la formation professionnelle.
- Renforcer les capacités d'analyse des processus d'intégration régionale.
- Réaliser une cartographie dynamique de l'offre et des besoins de la zone océan Indien.
- Renforcer les capacités de mobilisation des outils d'ingénierie financière et d'accès aux marchés publics auprès de bailleurs de fonds internationaux.
- Développer les réseaux de représentation extérieure publics et privés, au niveau national et dans les pays tiers.
- Construire une stratégie de co-développement des îles de l'océan Indien, particulièrement avec Madagascar, en s'appuyant sur les organisations de coopération comme la Commission de l'océan Indien, Cap Business OI.
- Soutenir la création d'une zone franche à destination export, notamment dans les pôles d'activités à vocation régionale.

Les projets structurants

- Renforcer l'action de l'agence de développement régionale, à gouvernance publique/privée, qui fédère l'ensemble des acteurs, à la fois Export/Invest/intégration du marketing territorial.
- Valoriser et promouvoir La Réunion à travers le développement d'une plateforme de marque territoriale.
- Développer les capacités logistiques de perfectionnement actif comme La Zone arrière portuaire (ZAP).

Nombre d'entreprises utilisatrices de la marque territoriale



Montant des investissements ciblant le désenclavement



Nombre d'entreprises exportatrices

Nos indicateurs de suivi



Priorité 6

Favoriser une croissance équilibrée au service de nos territoires

Si la compétence relève d'abord de la Région, les collectivités territoriales et les services de l'État ont également un rôle primordial dans le développement économique local. Le **manque de lisibilité des rôles et responsabilités institutionnelles** et administratives pour les acteurs économiques comme pour les citoyens exige de **mieux coordonner l'action publique**.

Cette coordination et le **développement d'outils d'analyse économique et de gestion des politiques publiques** devront optimiser la performance des services publics pour un développement équilibré du territoire.

L'objectif est de doter le territoire d'une plus grande capacité.



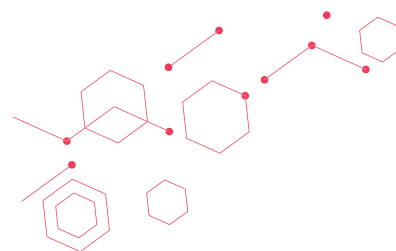
Nos actions prioritaires

- Pérenniser l'instance de suivi du SRDEII via un Comité de pilotage renforcé associant les EPCI, l'État, les chambres consulaires.
- Organiser annuellement une Conférence économique régionale.
- Déployer des conventions d'application du SRDEII avec les EPCI, les chambres consulaires.
- Renforcer les espaces de dialogue de gestion avec les opérateurs économiques soutenus dans le cadre du SRDEII.
- Relancer le programme de formation des fonctionnaires territoriaux afin de renforcer les compétences des collectivités.
- Introduire un module d'immersion en entreprises
- Élaborer la feuille de route d'intelligence territoriale de La Réunion.
- Mettre en œuvre des démarches, moyens et outils d'intelligence économique.
- Développer, en cohérence avec la Stratégie régionale de la Data et favoriser un meilleur référencement des aides disponibles en s'appuyant sur l'open data régional.
- Décliner la dimension spatiale du SRDEII dans un Schéma d'Aménagement économique régional.
- Structurer et formaliser un partenariat public/privé dans la gestion du foncier économique.
- Définir une stratégie de développement d'une économie résidentielle participant à l'équilibre territorial.
- Soutenir les investissements dans les grandes infrastructures.
- Étudier l'opportunité de création d'une foncière économique associant partenaires publics et privés.



Les projets structurants

- Créer un Comité de pilotage régional des financeurs de l'économie.
- Créer une cellule d'intelligence stratégique et d'intelligence territoriale pour alimenter en continu le suivi du SRDEII et le rendre agile (lors de nouvelles crises).
- Créer une « plateforme offre et demande » du foncier économique.
- Réaliser des projets structurants d'envergure pour le territoire.



Nombre de projets innovants impliquant des entreprises réunionnaises



Nombre de projets innovants accompagnés



Nos indicateurs de suivi

Plan régional de développement économique

La nouvelle économie

La Réunion 2030

www.lanouvelleeconomie.re

SRDEII

Schéma Régional de Développement Économique, d'Internationalisation et d'Innovation



REGION REUNION
www.regionreunion.com

