



REGION REUNION  
www.regionreunion.com



# ORIENT'ANOOU

LE GUIDE SUR L'ORIENTATION À LA RÉUNION | RÉGION RÉUNION



# 3<sup>E</sup>

Ma voie  
après la 3<sup>e</sup>

Rentrée 2023

*La Région lé èk zot !*



Cofinancé par  
l'Union européenne

Avec  
la participation de



RÉGION ACADÉMIQUE  
LA RÉUNION

Liberté  
Égalité  
Fraternité

# SOMMAIRE



## Les voies à La Réunion

Formation tout au long de la vie	P. 4
La formation initiale en apprentissage	P. 5
Les formations après la 3 <sup>e</sup>	P. 6
Le calendrier de l'orientation 2022-2023	P. 7
Que choisir ?	P. 8-9



## La voie générale et technologique

La seconde générale et technologique	P. 10-13
Les langues en seconde	P. 14-16
La voie générale	P. 18-23
La voie technologique	P. 24-27



## La voie professionnelle

Le certificat d'aptitude professionnelle - CAP	P. 28-35
Le bac professionnel	P. 36-46
Les autres formations professionnelles	P. 49-55



## Une scolarité pour tous

Sports et études au lycée	P. 56-57
Prévenir la rupture scolaire	P. 58
Élève en situation de handicap	P. 59
Étudie en étant aidé	P. 60-61



## Mon orientation

Mon projet	P. 62
La Réunion de l'orientation	P. 63



### Guide sur l'orientation à La Réunion de la Région Réunion - Mars 2023

**DIRECTRICE DE LA PUBLICATION**  
HUGUETTE BELLO

**CO-DIRECTION DE LA PUBLICATION**  
Céline SITOUZE

**RÉDACTRICE EN CHEF**  
MICHELLE MARCELY

**CONCEPTION GRAPHIQUE**  
ARY LEBON

PHOTO DE UNE ©Freepik.com

**CONSEIL RÉGIONAL DE LA RÉUNION**  
HÔTEL DE RÉGION PIERRE LAGOURGUE  
AVENUE RENÉ CASSIN - MOUFIA  
BP 67190  
97801 SAINT-DENIS MESSAG CEDEX 9  
T 0262 487 000 | F 0262 487 071

**DIREC** - Direction de l'éducation

**N° ISSN** : 2825-4597

Crédit photos & interviews : Nawar

Brochure destinée aux élèves de Terminale de l'Académie et aux étudiants de 1<sup>re</sup> année en réorientation.

Dépôt légal : Mars 2023

Diffusion : [www.regionreunion.com](http://www.regionreunion.com)

Données CARIF-OREF de l'offre de formation du catalogue de l'apprentissage (extraites à la date du 13/02/2023)

Données Onisep de l'offre de formation en open data sous licence ODbL (extraites à la date du 13/02/2023)



### Financement



Cofinancé par l'Union européenne



REGION REUNION  
[www.regionreunion.com](http://www.regionreunion.com)

"Ce projet est cofinancé par l'Union européenne et la Région Réunion.  
L'Europe s'engage à la Réunion avec le Fonds social européen plus (FSE +)"

# ÉDITO

## ORIENT'A NOU


*Ma voie  
après la 3<sup>e</sup>*

Rentrée 2023



**Huguette BELLO**

Présidente de la Région Réunion

 Nous avons le plaisir de vous offrir ce guide réalisé en collaboration avec l'Académie de la Réunion et l'ONISEP. Il sera, je l'espère, un compagnon précieux dans ces mois qui viennent où vous serez amenés à prendre, avec vos proches, des décisions importantes pour votre avenir.

Vous pouvez compter sur notre soutien. Nous avons pris des engagements pour votre réussite au lycée et pour un accompagnement des plus fragiles vers la réussite tout en répondant, bien sûr, aux aspirations des meilleurs. Vous pouvez aussi compter sur le travail précieux de vos professeurs et des équipes éducatives. La mission de l'éducation n'est pas seulement de former et d'éduquer des citoyens et des citoyennes, elle est aussi de vous aider, vous les futurs acteurs de la vie de notre pays, à vous orienter. La préparation à une insertion professionnelle réussie fait partie de votre droit à l'éducation.

Vous voilà en âge de gagner en assurance et en confiance pour mettre en valeur vos compétences autant que vos connaissances. La Réunion a besoin de vous et de la diversité de vos talents ! Tout est possible si vous vous donner les moyens de réussir. Chassez de vos esprits certaines idées toutes faites qui circulent encore. C'est important. Il n'y a aucun métier qui soit uniquement réservé aux garçons et d'autres aux filles. L'égalité entre les filles et les garçons, c'est que vous pouvez choisir librement vos loisirs, vos études et votre métier, en respectant votre personnalité et ce que vous avez vraiment envie de faire au fond de vous.

Ne vous fixez aucune limite. Croyez en vos rêves !

Nous serons là pour vous accompagner partout où cela est nécessaire pour baliser le chemin de votre avenir.

« *Rêve out vie ! Viv out rêve !* »



## Formation TOUT AU LONG DE LA VIE

Elle se décompose en formation initiale (temps plein), en formation initiale par apprentissage et en formation continue. La Région Réunion te présente l'offre en formation initiale (temps plein et en apprentissage) accessible après la 3<sup>e</sup> ainsi que quelques certifications en formation continue.

Tes choix ne sont pas définitifs, sois acteur de ton parcours !

Le vocabulaire de la formation peut être complexe. Néanmoins il est important de le maîtriser pour comprendre dans quoi tu t'engages.

### ⇒ FI, FIA, FC, ALTERNANCE

#### Formation initiale

Elle est composée d'enseignements théoriques, de cours pratiques et parfois de périodes de stage ou d'apprentissage.

C'est la formation que tu suis sous statut d'élève ou sous statut d'étudiant ou sous statut d'apprenti.

Elle couvre la période de la scolarité obligatoire qui va de l'école élémentaire au collège. Elle se poursuit en lycée et dans l'enseignement supérieur (BTS, BUT, CPGE, licence, école d'ingénieurs...) quand tu gardes le statut scolaire, d'étudiant ou d'apprenti.

Statistiquement, l'INSEE indique que tu es en formation initiale tant que tu n'as pas interrompu ta scolarité pendant 1 an.

#### Formation initiale par apprentissage

L'apprentissage repose sur le principe de l'alternance entre enseignements théoriques et pratiques.

Elle se réalise en centre de formation d'apprentis (CFA) et chez un employeur.

Elle repose sur un contrat d'apprentissage qui est un des cas de l'alternance. Elle fait partie de la formation initiale et tu as le statut d'apprenti.

#### Alternance

L'alternance correspond à une formation qui alterne des périodes d'enseignement théorique dans un établissement de formation et des périodes de mise en pratique en entreprise. Elle peut se réaliser :

- **sous statut scolaire** (périodes de formation en milieu professionnel (PFMP))
- **sous statut salarié** (contrat d'apprentissage ou contrat de professionnalisation).

#### Formation continue

La formation continue permet à un individu ayant achevé sa formation initiale d'acquérir de nouvelles compétences au cours d'une formation.

Si tu signes un contrat de professionnalisation tu relèves de la formation continue.

### ⇒ DES DISPOSITIFS

#### Cité éducative

Le projet consiste en un programme national d'appui aux dynamiques locales de coopération éducative dans les quartiers à faible mixité sociale. Elles ont 3 objectifs dont celui de t'ouvrir le champ des possibles.

À La Réunion, 5 cités éducatives à découvrir et notamment leurs actions :

**Le Port | Le Tampon | Saint-Benoît | Saint-Louis | Saint-Pierre**

#### Campus des Métiers et des Qualifications (CMQ)

Le CMQ est un label.

Ils regroupent des établissements d'enseignement secondaire et d'enseignement supérieur, de formation initiale ou continue.

Ils te permettent de repérer un secteur d'activité d'excellence correspondant à un enjeu économique national ou régional soutenu par la collectivité et les entreprises.

Leur dynamique vise à te faciliter ton insertion professionnelle !

Deux campus déjà labellisés à La Réunion :

- **Campus des métiers et des qualifications**  
*Management et services numériques*
- **Campus des métiers et des qualifications**  
*du génie civil et de l'éco-construction en milieu tropical*



#### POUR EN SAVOIR +

Pour en savoir un peu plus sur :

► Les cités éducatives de La Réunion

► Les campus des métiers et des qualifications de La Réunion



Lance ta recherche !





## La formation initiale en **APPRENTISSAGE**

Tu alternes des périodes de formation en CFA (centre de formation d'apprentis) et en entreprise.  
Tu apprends ainsi un métier et tu te prépares à l'obtention d'un diplôme.  
Tu peux valoriser cette première expérience professionnelle pour ta future insertion professionnelle.



### FORMATION

#### CAP

#### SERRURIER MÉTALLIER EN APPRENTISSAGE

À La Réunion, si tu veux te former au métier de serrurier, tu peux choisir le CAP serrurier métallier en apprentissage.

Cette formation est dispensée à l'URMA de la chambre des métiers et de l'artisanat (CMAR). Tu y apprends à usiner, ajuster et assembler différentes parties d'un ouvrage métallique.

Tu te formes afin de les installer sur un chantier et d'en assurer l'entretien.



### PORTRAIT



**Mathias  
BALDAT**

URMA / CMAR  
Saint-Pierre

*„J'apprends plus en entreprise  
parce qu'en entreprise  
je touche à tout que ce soit galva, inox...“*



### Son parcours

Mathias a d'abord suivi un CAP en électrotechnique au lycée Roland Garros au Tampon. Mais il n'a pas eu de place en bac pro dans ce domaine. Il se tourne alors vers un Bac pro en gestion et administration au lycée François de Mahy à Saint-Pierre.

Il poursuit ensuite en BTS Transport et logistique au lycée Saint-Charles à Saint-Pierre. Ne trouvant pas d'emploi en lien avec sa précédente formation et ayant l'opportunité de travailler avec son père, Mathias n'hésite pas à retourner en formation.

C'est son père qui lui apprend le métier.

En tout cas il veut continuer à se former !



### Son interview

Tu veux en savoir plus ?  
Regarde la vidéo



### APPRENTISSAGE

- ➔ **Public** Jeunes de + de 15 ans à 29 ans révolus.
- ➔ **Avantages**



Avoir un salaire  
qui évolue avec ton âge  
et la durée de ton contrat



Avoir  
un diplôme national



Avoir un accompagnement  
par un professionnel qualifié



Avoir une première  
expérience professionnelle  
à valoriser

### CHIFFRES CLÉS



**11 288**  
Contrats signés



**1 048**  
Offres de formation



### POUR EN SAVOIR +

- ➔ Où te renseigner sur l'apprentissage ?  
Au niveau national
- À La Réunion

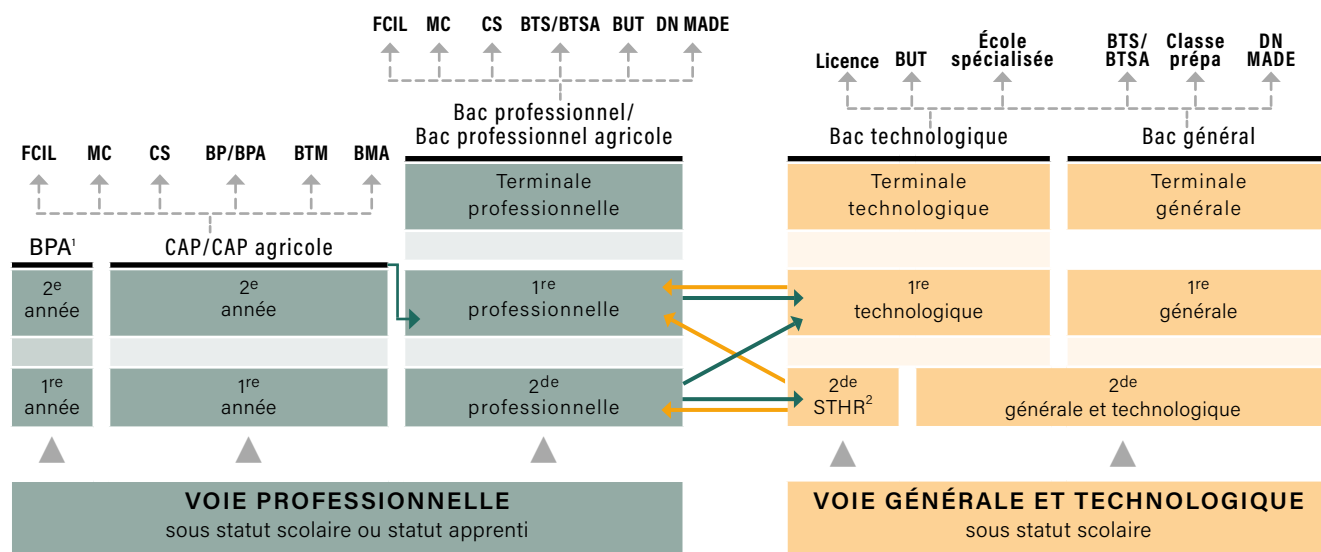


- ➔ Où trouver les offres en apprentissage ?



# Les formations APRÈS LA 3<sup>E</sup>

La 3<sup>e</sup> est une étape importante en orientation. C'est là que tu choisis la voie que tu vas suivre au lycée. Ce choix est à bâtir en fonction de tes résultats scolaires mais pas seulement. Tes résultats sont à croiser avec tes aspirations : quels métiers t'attirent ? Souhaites tu faire de longues études ? En tout cas, pas d'inquiétude, ce choix n'est pas définitif et peut évoluer avec le temps !



## APRÈS LA CLASSE 3<sup>E</sup>

→ Passerelles entre les différentes voies.

- Exclusivement en apprentissage.
- Dans la série STHR, les enseignements technologiques débutent dès la classe de 2<sup>e</sup>.

### Bac professionnel/bac professionnel agricole

Décliné dans de nombreuses spécialités, le bac professionnel offre un accès direct à l'emploi. La poursuite d'études est toutefois possible, notamment en BTS/BTSA.

### BPA (brevet professionnel agricole)

Décliné en six secteurs professionnels, le BPA (brevet professionnel agricole) est proposé par la voie de l'apprentissage.

### CAP/CAP agricole

Premier niveau de qualification professionnelle, le CAP vise l'acquisition de techniques précises pour exercer un métier. La poursuite d'études est envisagée, notamment en bac professionnel. CAP en 1, 2 ou 3 années, en fonction du profil et des besoins de l'élève.

### SIGLES

**BMA** : brevet des métiers d'art  
**BP/BPA** : brevet professionnel/brevet professionnel agricole  
**BTM** : brevet technique des métiers  
**BTS/BTSA** : brevet de technicien supérieur/  
 brevet de technicien supérieur agricole

**BUT** : bachelor universitaire de technologie  
**CAP/CAP agricole** : certificat d'aptitude professionnelle/  
 certificat d'aptitude professionnelle agricole  
**CS** : certificat de spécialisation (agricole)  
**DN MADE** : diplôme national des métiers d'art et du design

**FCIL** : formation complémentaire d'initiative locale  
**MC** : mention complémentaire

# Calendrier de l'orientation 2022/23

Août    Septembre    Octobre    Novembre    Décembre    Janvier    Février    Mars    Avril    Mai    Juin    Juillet

## COLLÈGE

**ACTIONS COMMUNES**

**LES CORDEES DE LA RÉUSSITE** (sur toute l'année)  
 Formation des équipes éducatives  
 Y compris à l'information à l'orientation  
 > PAF (Programme académique de formation)  
 > FIL (Formation d'initiative locale)

**SEMMAINE ACADEMIQUE**  
 des cordées de la réussite  
 Du 17 au 21 avril 2023

Expérimentation de la 1/2 journée Avenir(s)

**5e**

**4e**  
 En 4e >>> 12 H orientation

**OBJECTIFS**

- Découvrir le monde économique et professionnel et les métiers
- Commencer à élaborer son projet d'orientation
- Découvrir les différentes voies de formation

**AFFELNET (TSA<sup>(2)</sup>)**

**3e**  
 dont 3e Prépa Métiers  
 En 3e >>> 36 H orientation

**TEMPS**  
 de la réflexion  
 > Entretien individuel d'orientation

**PREMIER bilan scolaire**

**DEMANDES**  
 proviseurs d'orientation  
 (fiche dialogue ou TSO<sup>(1)</sup>)  
 > 2<sup>de</sup> générale et technologique ;  
 > 2<sup>de</sup> à régime spécifique vers le baccalauréat Sciences et technologies de l'hôtellerie et de la restauration  
 > 2<sup>de</sup> professionnelle vers un baccalauréat professionnel  
 > 1<sup>re</sup> année de CAP

**PROPOSITIONS**  
 proviseurs du 2<sup>e</sup> conseil de classe

Publication du Guide 3e

**CHOIX**  
 définitifs d'orientation et demande d'effectif

**DÉCISIONS**  
 d'orientation et affectation

**INSCRIPTION ET TÉLÉINSCRIPTION**  
 au lycée indiqué dans la notification d'affectation par relève et la famille

(1) TSO : Téléservice Orientation  
 (2) TSA : Téléservice Affectation



## Que CHOISIR ?

Tu es en 3<sup>e</sup>, c'est le moment de choisir entre la voie générale et technologique, et la voie professionnelle ! Il est important que tu prennes le temps de te poser les bonnes questions.

La seule question qui n'est pas à poser est : y a-t-il une formation à privilégier si je suis une fille ou un garçon ? Les formations n'ont pas de genre !

**En voie générale**

*"Quels sont les enseignements de spécialité ?"*  
La réponse aux pages 20 à 23.

**En voie générale**

*"Quels sont les enseignements optionnels en 2<sup>d</sup>e, en 1<sup>re</sup> et en 1<sup>le</sup> ?"*  
La réponse aux pages 12 et 19.

**En voie technologique**

*"Quels sont les différents bac techno et leurs spécialités ?"*  
La réponse aux pages 26 et 27.

**En voie technologique**

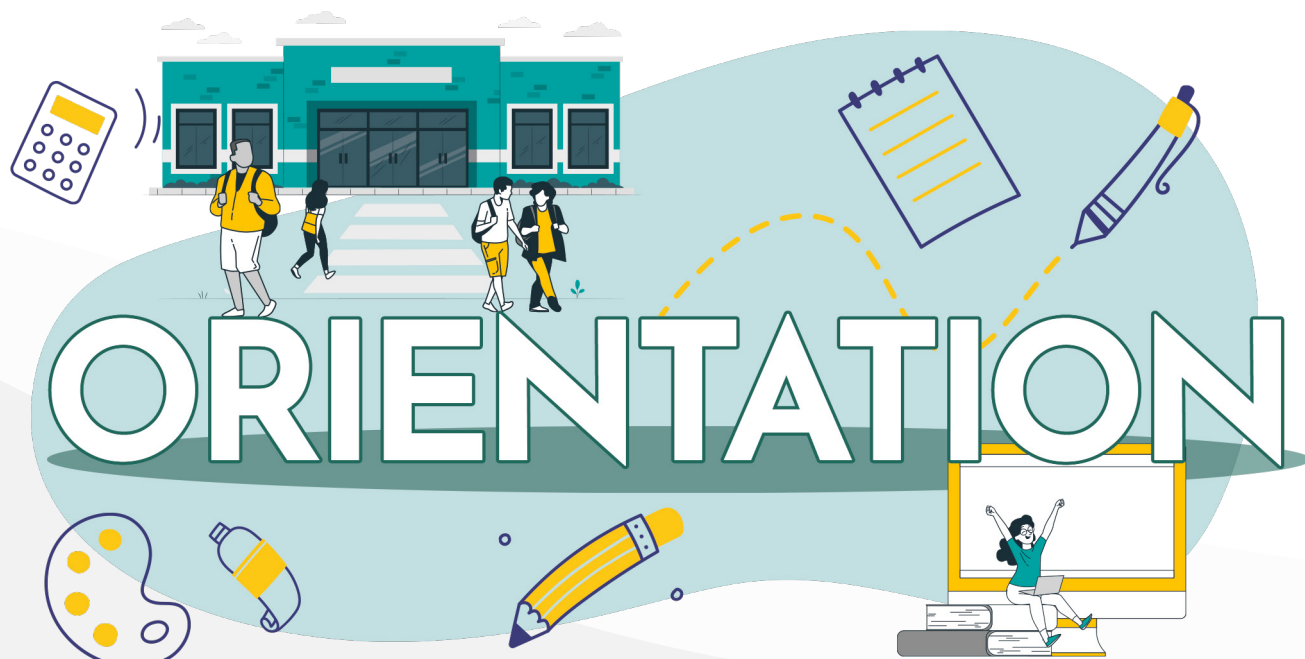
*"Quels sont les enseignements optionnels en 1<sup>re</sup> et en 1<sup>le</sup> ?"*  
La réponse à la page 25.

**En voie professionnelle**

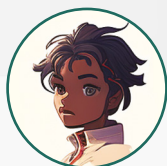
*"J'aime les langues et je veux aller en bac professionnel, est-ce possible ?"*  
La réponse à la page 46.

**En voie professionnelle**

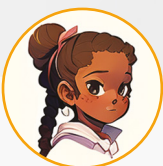
*"En plus du CAP et du bac pro, y a-t-il d'autres formations ?"*  
La réponse aux pages 49 à 55.



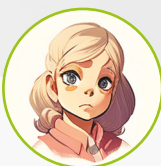




Pierre



Céline



Laura



- P** Koman i lé ?
- C** Lé la é ou ?
- L** Lé la mêm
- P** Les filles ! Mi wa de feu
- C** Kossa la arriv a ou ?
- P** Ban prof, momon, papa zot i arrêt pa demande amwin koi mi ve fé
- C** I angoiss aou ?
- P** Ben mi koné pa. Mi kompran déjà pa koi nana apré la 3e !
- L** Mwin la compris ke dabor i fo domann aou si ou ve fé « longues études... »
- P** Mais c'est koi de « longues études » !!!
- L** En fait nana des formations ou sa travay tout de suite apré.
- P** Sa lé gayar mi aime pa trop les cours ou le prof i koz un ta
- C** Ben ou peu choisir alors le CAP ou le bac pro et après ou sava travay.
- P** Oui mé i fo tenir, mwin ma la envie arrêt tout de suite.
- L** Té arrêt pa. Nou lé la. Ou peu test l'apprentissage.
- C** Cé sa mi ve fé la voie professionnelle en apprentissage.
- P** C'est koi ?
- C** Ben en fait ou sa lékol et dan in « l'entreprise ». La mi cherche « l'entreprise ».
- P** Et si ou trouve pas ?
- C** Mi fé alu « sous statut scolaire » alors !!! Mais omwin ma nana in solution.
- P** Et ou Laura ou koné ?
- L** Mi hésite entre la « voie générale » et la « voie technologique » ?
- P** kossa sa enkor sa !!!
- L** Aprè la 3e ou peu aller en seconde générale et technologique. Et apré mi ve aller en voie technologique.
- P** C'est koi la différence avec la voie générale ?
- L** Après out bac techno ou fé des études mais nana des formules plus courtes comme le BUT, le BTS...
- P** Et c'est koi la différence au lycée alors ?
- L** La voie technologique lé plus concret pour mwin nana des projets.
- P** Sa i chauffe mon coco !!! Mi sa fé kom zot !!!
- C** Ben ou sa pas suivre à nous parce que nou lé camarad ? I fo fé ce que ou vé.
- P** Té mi sa essayé. Mé sa lé pou la vie si mi trompe à mwin !
- C** Té bé non. Ou peut réorienter a ou tout au long de out vie.

La voie générale et technologique

## La seconde **GÉNÉRALE ET TECHNOLOGIQUE**

Comme le disait Walt Disney, " si vous pouvez le rêver, vous pouvez le faire " !

Deviens l'acteur principal de ton orientation !

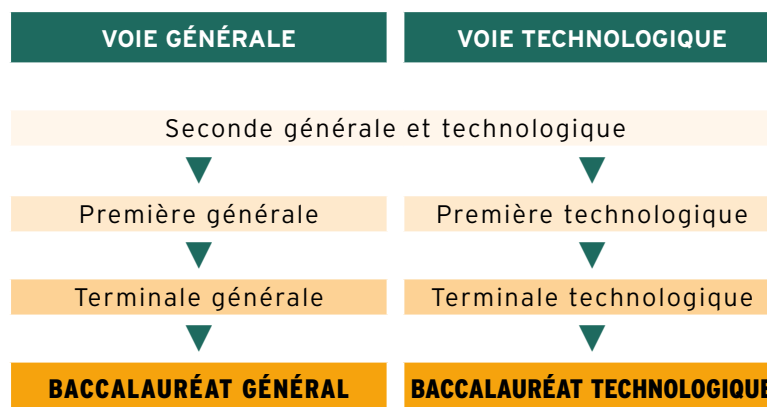
En parcourant ces pages, tu en sauras plus sur la voie générale et technologique.

### ⇒ VOIE GÉNÉRALE OU TECHNOLOGIQUE ?

Sur ta fiche dialogue, tu indiques la seconde générale et technologique.

Être en voie générale ou être en voie technologique prend du sens à partir de la première.

La classe de seconde générale et technologique te permet de consolider tes connaissances et compétences.



### ⇒ LES ENSEIGNEMENTS

En faisant le choix d'une seconde générale et technologique, tu approfondis tes compétences dans les disciplines fondamentales mais tu fais aussi la découverte de nouvelles disciplines avec des enseignements communs et optionnels.

Tu bénéfices d'un accompagnement notamment en orientation !

Tu testes tes goûts et tes aptitudes et donc tu as déjà des choix à faire !

#### Les enseignements communs

Dans les enseignements communs, tu dois choisir deux langues vivantes (LV) A et B.

Les enseignements communs	
Français	4 h
Histoire-géographie	3 h
Langue vivante A (LVA) et langue vivante B (LVB)	5 h 30
Sciences économiques et sociales	1 h 30
Mathématiques	4 h
Physique-chimie	3 h
Sciences de la vie et de la Terre	1 h 30
Éducation physique et sportive	2 h
Enseignement moral et civique	18 h / an
Sciences numériques et technologie	1 h 30



Tu trouveras ci-dessous l'offre à La Réunion pour tes choix concernant les enseignements communs :

ÉTABLISSEMENT				LVA*				LVB*				
				Allemand	Anglais	Chinois	Espagnol	Allemand	Anglais	Arabe	Chinois	Espagnol
■ LPO Paul Moreau	Bras-Panon	☎ (02 62) 51 61 61	🏠	▼	▼	▼	▼	▼	▼	▼	▼	▼
■ LPO de Moulin Joli	La Possession	☎ (02 62) 22 14 14	🏠									
■ LPO Jean Hinglo	Le Port	☎ (02 62) 71 19 00	🏠									
■ LPO Boisjoly Potier	Le Tampon	☎ (02 62) 57 90 30	🏠									
■ LPO Pierre Lagourgue	Le Tampon	☎ (02 62) 96 49 49	🏠									
■ LPO Roland Garros	Le Tampon	☎ (02 62) 57 81 00	🏠									
■ LPO Antoine de Saint-Exupéry	Les Avirons	☎ (02 62) 38 09 16	🏠									
■ LPO de Trois Bassins	Les Trois-Bassins	☎ (02 62) 24 79 50	🏠									
■ LGT Mahatma Gandhi	Saint-André	☎ (02 62) 92 15 20	NC	▼	▼		▼	▼	▼		▼	▼
■ LGT Sarda Garriga	Saint-André	☎ (02 62) 58 58 80	✖									
■ LGT Amiral Pierre Bouvet	Saint-Benoît	☎ (02 62) 50 82 00	🏠									
■ LPO Marie Curie	Saint-Benoît	☎ (02 62) 94 46 46	🏠									
■ LGT de Bellepierre	Saint-Denis	☎ (02 62) 90 73 00	✖	▼	▼		▼	▼	▼		▼	▼
■ LGT Leconte de Lisle	Saint-Denis	☎ (02 62) 94 79 20	🏠	▼	▼	▼	▼	▼	▼	▼		▼
■ LGT Lislet Geoffroy	Saint-Denis	☎ (02 62) 90 72 00	🏠								▼	▼
■ LGT privé Levavasseur	Saint-Denis	☎ (02 62) 21 06 26	✖	▼	▼	▼	▼	▼	▼		▼	▼
■ LPO Mémona Hintermann-Afféjée	Saint-Denis	☎ (02 62) 98 24 25	🏠								▼	▼
■ LPO Georges Brassens	Saint-Denis	☎ (02 62) 92 47 10	🏠									
■ LGT Le Verger	Sainte-Marie	☎ (02 62) 53 20 60	🏠	▼	▼	▼		▼	▼		▼	▼
■ LPO de Bel Air	Sainte-Suzanne	☎ (02 62) 98 05 19	🏠									
■ LGT Pierre Poivre	Saint-Joseph	☎ (02 62) 56 69 79	🏠	▼	▼		▼	▼	▼		▼	▼
■ LPO de Vincenzo	Saint-Joseph	☎ (02 62) 37 39 60	🏠									
■ LPO de Stella	Saint-Leu	☎ (02 62) 34 20 20	🏠	▼	▼		▼	▼	▼		▼	▼
■ LGT Antoine Roussin	Saint-Louis	☎ (02 62) 91 93 33	🏠									
■ LPO Jean Joly	Saint-Louis	☎ (02 62) 39 75 00	🏠									
■ LA Émile Boyer de la Giroday	Saint-Paul	☎ (02 62) 45 92 92	🏠									
■ LGT Évariste de Parry	Saint-Paul	☎ (02 62) 55 46 56	✖									
■ LGT Louis Payen	Saint-Paul	☎ (02 62) 22 56 39	✖	▼	▼		▼	▼	▼		▼	▼
■ LPO de Saint-Paul IV	Saint-Paul	☎ (02 62) 33 06 50	🏠									
■ LPO privé de Maison Blanche	Saint-Paul	☎ (02 62) 33 88 33	NC									
■ LGT Ambroise Vollard	Saint-Pierre	☎ (02 62) 96 23 50	🏠									
■ LPO de Bois d'Olive	Saint-Pierre	☎ (02 62) 49 89 60	✖									
■ LPO privé La Salle Saint-Charles	Saint-Pierre	☎ (02 62) 25 41 95	✖									

(\*) > un seul choix possible

NC non communiqué    LPO : Lycée polyvalent    ■ Établissement public    🏠 Hébergement  
LGT : Lycée général et technologique    LP : Lycée professionnel    ■ Établissement privé    ✖ Sans hébergement







Langues et cultures de l'Antiquité							Enseignement Technologique en choisir 1 1h30 Sauf pour Création et culture-design (6 h)						
Histoires des arts	Musique	Théâtre	(1) Écologie, agronomie, territoires, développement durable	Éducation physique et sportive	Grec (2)	Latin (2)	Biotechnologies	Création et culture-design	Création et innovation technologiques	Management et gestion	Santé et social	Sciences de l'ingénieur	Sciences et laboratoire
■				■		■			■			■	■
						■			■			■	
				■		■			■		■	■	■
	■				■	■			■		■	■	■
■				■		■			■			■	
		■				■			■			■	
■	■				■	■			■		■	■	■
		■		■		■		■			■	■	■
						■			■			■	
		■			■	■			■		■	■	■
	■			■		■			■		■	■	■
			■			■			■			■	
						■			■			■	
						■		■				■	
		■		■	■	■			■		■	■	■
				■		■			■			■	■

NC non communiqué LPO : Lycée polyvalent ■ Établissement public 🏠 Hébergement  
LGT : Lycée général et technologique LP : Lycée professionnel ■ Établissement privé ✖ Sans hébergement

La voie générale et technologique

## Les langues EN SECONDE

Tu es passionné par les langues étrangères ou régionales ? À La Réunion, en enseignements communs et en enseignements optionnels parmi les langues vivantes, tu as du choix ! Savais-tu qu'il y avait, en plus, des sections européennes, internationales ou binationales ? Tu as l'opportunité de renforcer tes compétences en langue et de t'ouvrir à une autre culture.

### ⇒ LES ENSEIGNEMENTS COMMUNS ET OPTIONNELS

Arrivé en seconde générale et technologique, tu auras des enseignements dit communs et des enseignements dit optionnels.

Parmi les enseignements communs, tu pourras pratiquer deux langues vivantes (LV) appelées LVA et LVB.

De plus, parmi les enseignements optionnels, tu devras choisir un enseignement général et un enseignement technologique. Dans les enseignements généraux, tu pourras choisir une autre langue vivante appelée LVC.

ÉTABLISSEMENT			LVA				LVB				LVC						
			Allemand	Anglais	Chinois	Espagnol	Allemand	Anglais	Arabe	Chinois	Espagnol	Allemand	Chinois	Créole	Espagnol	Japonais	Tamoul
■ LPO Paul Moreau	Bras-Panon	☎ (02 62) 51 61 61	■	■	■	■	■	■	■	■	■	■	■	■	■	■	■
■ LPO de Moulin Joli	La Possession	☎ (02 62) 22 14 14	■	■	■	■	■	■	■	■	■	■	■	■	■	■	■
■ LPO Jean Hinglo	Le Port	☎ (02 62) 71 19 00	■	■	■	■	■	■	■	■	■	■	■	■	■	■	■
■ LPO Boisjoly Potier	Le Tampon	☎ (02 62) 57 90 30	■	■	■	■	■	■	■	■	■	■	■	■	■	■	■
■ LPO Pierre Lagourgue	Le Tampon	☎ (02 62) 96 49 49	■	■	■	■	■	■	■	■	■	■	■	■	■	■	■
■ LPO Roland Garros	Le Tampon	☎ (02 62) 57 81 00	■	■	■	■	■	■	■	■	■	■	■	■	■	■	■
■ LPO Antoine de Saint-Exupéry	Les Avirons	☎ (02 62) 38 09 16	■	■	■	■	■	■	■	■	■	■	■	■	■	■	■
■ LPO de Trois Bassins	Les Trois-Bassins	☎ (02 62) 24 79 50	■	■	■	■	■	■	■	■	■	■	■	■	■	■	■
■ LGT Mahatma Gandhi	Saint-André	☎ (02 62) 92 15 20	NC	■	■	■	■	■	■	■	■	■	■	■	■	■	■
■ LGT Sarda Garriga	Saint-André	☎ (02 62) 58 58 80	✗	■	■	■	■	■	■	■	■	■	■	■	■	■	■
■ LGT Amiral Pierre Bouvet	Saint-Benoît	☎ (02 62) 50 82 00	■	■	■	■	■	■	■	■	■	■	■	■	■	■	■
■ LPO Marie Curie	Saint-Benoît	☎ (02 62) 94 46 46	■	■	■	■	■	■	■	■	■	■	■	■	■	■	■
■ LGT de Bellepierre	Saint-Denis	☎ (02 62) 90 73 00	✗	■	■	■	■	■	■	■	■	■	■	■	■	■	■
■ LGT Leconte de Lisle	Saint-Denis	☎ (02 62) 94 79 20	■	■	■	■	■	■	■	■	■	■	■	■	■	■	■
■ LGT Lislet Geoffroy	Saint-Denis	☎ (02 62) 90 72 00	■	■	■	■	■	■	■	■	■	■	■	■	■	■	■
■ LGT privé Levavasqueur	Saint-Denis	☎ (02 62) 21 06 26	✗	■	■	■	■	■	■	■	■	■	■	■	■	■	■
■ LPO Mémona Hintermann-Afféjee	Saint-Denis	☎ (02 62) 98 24 25	■	■	■	■	■	■	■	■	■	■	■	■	■	■	■
■ LPO Georges Brassens	Saint-Denis	☎ (02 62) 92 47 10	■	■	■	■	■	■	■	■	■	■	■	■	■	■	■
■ LGT le Verger	Sainte-Marie	☎ (02 62) 53 20 60	■	■	■	■	■	■	■	■	■	■	■	■	■	■	■
■ LPO de Bel Air	Sainte-Suzanne	☎ (02 62) 98 05 19	■	■	■	■	■	■	■	■	■	■	■	■	■	■	■
■ LGT Pierre Poivre	Saint-Joseph	☎ (02 62) 56 69 79	■	■	■	■	■	■	■	■	■	■	■	■	■	■	■
■ LPO de Vincenzo	Saint-Joseph	☎ (02 62) 37 39 60	■	■	■	■	■	■	■	■	■	■	■	■	■	■	■
■ LPO de Stella	Saint-Leu	☎ (02 62) 34 20 20	■	■	■	■	■	■	■	■	■	■	■	■	■	■	■
■ LGT Antoine Roussin	Saint-Louis	☎ (02 62) 91 93 33	■	■	■	■	■	■	■	■	■	■	■	■	■	■	■
■ LPO Jean Joly	Saint-Louis	☎ (02 62) 39 75 00	■	■	■	■	■	■	■	■	■	■	■	■	■	■	■
■ Lycée agricole Émile de la Giroday	Saint-Paul	☎ (02 62) 45 92 92	■	■	■	■	■	■	■	■	■	■	■	■	■	■	■
■ LGT Évariste de Parny	Saint-Paul	☎ (02 62) 55 46 56	✗	■	■	■	■	■	■	■	■	■	■	■	■	■	■
■ LGT Louis Payen	Saint-Paul	☎ (02 62) 22 56 39	✗	■	■	■	■	■	■	■	■	■	■	■	■	■	■
■ LPO de Saint-Paul IV	Saint-Paul	☎ (02 62) 33 06 50	■	■	■	■	■	■	■	■	■	■	■	■	■	■	■
■ LPO privé de Maison Blanche	Saint-Paul	☎ (02 62) 33 88 33	NC	■	■	■	■	■	■	■	■	■	■	■	■	■	■
■ LGT Ambroise Vollard	Saint-Pierre	☎ (02 62) 96 23 50	■	■	■	■	■	■	■	■	■	■	■	■	■	■	■
■ LPO de Bois d'Olive	Saint-Pierre	☎ (02 62) 49 89 60	✗	■	■	■	■	■	■	■	■	■	■	■	■	■	■
■ LPO privé La Salle Saint-Charles	Saint-Pierre	☎ (02 62) 25 41 95	✗	■	■	■	■	■	■	■	■	■	■	■	■	■	■



## ➔ LES SECTIONS EUROPÉENNES OU DE LANGUES ORIENTALES (SELO)

Proposées dans certains lycées généraux et technologiques, tu y accèdes selon ton niveau de langue et ta motivation.

Tu y bénéficies d'un apprentissage renforcé d'une langue vivante et de l'enseignement d'une partie du programme d'une ou de plusieurs disciplines non linguistiques (DNL) dans cette langue vivante.

Tu peux choisir cette DNL parmi les enseignements non linguistiques communs (histoire-géographie, enseignement scientifique, mathématiques, EPS, etc.) ou de spécialité selon les possibilités offertes par l'établissement.

L'objectif étant de te faire découvrir la culture du pays concerné.

L'indication "section européenne" ou "section de langue orientale", suivie de la désignation de la langue concernée, est inscrite sur ton diplôme de baccalauréat général ou technologique.

### Les sections européennes

Elles existent pour les langues suivantes à La Réunion :

ÉTABLISSEMENT				Allemand	Anglais	Espagnol
■ LPO Paul Moreau	Bras-Panon	☎ (02 62) 51 61 61	🏠	✓	✓	✓
■ LPO de Moulin Joli	La Possession	☎ (02 62) 22 14 14	🏠	■	■	■
■ LPO Jean Hinglo	Le Port	☎ (02 62) 71 19 00	🏠	■	■	■
■ LPO Boisjoly Potier	Le Tampon	☎ (02 62) 57 90 30	🏠	■	■	■
■ LPO Pierre Lagourgue	Le Tampon	☎ (02 62) 96 49 49	🏠	■	■	■
■ LPO Roland Garros	Le Tampon	☎ (02 62) 57 81 00	🏠	■	■	■
■ LPO Antoine de Saint-Exupéry	Les Avirons	☎ (02 62) 38 09 16	🏠	■	■	■
■ LPO de Trois Bassins	Les Trois-Bassins	☎ (02 62) 24 79 50	🏠	■	■	■
■ LGT Mahatma Gandhi	Saint-André	☎ (02 62) 92 15 20	NC	■	■	■
■ LGT Sarda Garriga	Saint-André	☎ (02 62) 58 58 80	✗	■	■	■
■ LGT Amiral Pierre Bouvet	Saint-Benoît	☎ (02 62) 50 82 00	🏠	■	■	■
■ LPO Marie Curie	Saint-Benoît	☎ (02 62) 94 46 46	🏠	■	■	■
■ LPO Nelson Mandela	Saint-Benoît	☎ (02 62) 92 96 81	✗	■	■	■
■ LGT de Bellepierre	Saint-Denis	☎ (02 62) 90 73 00	✗	■	■	■
■ LGT Leconte de Lisle	Saint-Denis	☎ (02 62) 94 79 20	🏠	■	■	■
■ LGT Lislet Geoffroy	Saint-Denis	☎ (02 62) 90 72 00	🏠	■	■	■
■ LGT privé Levasseur	Saint-Denis	☎ (02 62) 21 06 26	✗	■	■	■
■ LPO Mémona Hintermann-Afféjee	Saint-Denis	☎ (02 62) 98 24 25	🏠	■	■	■
■ LPO Georges Brassens	Saint-Denis	☎ (02 62) 92 47 10	🏠	■	■	■
■ LGT le Verger	Sainte-Marie	☎ (02 62) 53 20 60	🏠	■	■	■
■ LPO de Bel Air	Sainte-Suzanne	☎ (02 62) 98 05 19	🏠	■	■	■
■ LGT Pierre Poivre	Saint-Joseph	☎ (02 62) 56 69 79	🏠	■	■	■
■ LPO de Vincenzo	Saint-Joseph	☎ (02 62) 37 39 60	🏠	■	■	■
■ LPO de Stella	Saint-Leu	☎ (02 62) 34 20 20	🏠	■	■	■
■ LGT Antoine Roussin	Saint-Louis	☎ (02 62) 91 93 33	🏠	■	■	■
■ LPO Jean Joly	Saint-Louis	☎ (02 62) 39 75 00	🏠	■	■	■
■ LGT Évariste de Parny	Saint-Paul	☎ (02 62) 55 46 56	✗	■	■	■
■ LGT Louis Payen	Saint-Paul	☎ (02 62) 22 56 39	✗	■	■	■
■ LPO de Saint-Paul IV	Saint-Paul	☎ (02 62) 33 06 50	🏠	■	■	■
■ LPO privé de Maison Blanche	Saint-Paul	☎ (02 62) 33 88 33	✗	■	■	■
■ LPO hôtelier de La Renaissance	Saint-Paul	☎ (02 62) 55 43 00	🏠	■	■	■
■ LGT Ambroise Vollard	Saint-Pierre	☎ (02 62) 96 23 50	🏠	■	■	■
■ LPO de Bois d'Olive	Saint-Pierre	☎ (02 62) 49 89 60	✗	■	■	■
■ LPO privé La Salle Saint-Charles	Saint-Pierre	☎ (02 62) 25 41 95	✗	■	■	■



**POUR EN SAVOIR +**

► Si vous voulez en savoir un peu plus sur les sections européennes ou de langues orientales.

NC non communiqué LPO : Lycée polyvalent ■ Établissement public 🏠 Hébergement  
LGT : Lycée général et technologique LP : Lycée professionnel ■ Établissement privé ✗ Sans hébergement

La voie générale et technologique

## Les sections de langues orientales

Elles existent pour les langues suivantes à La Réunion :

ÉTABLISSEMENT					Chinois
LGT privé Levassasseur	Saint-Denis	(02 62) 21 06 26	✗	▪	
LGT Leconte de Lisle	Saint-Denis	(02 62) 94 79 20	🏠	▪	

## ⇒ SECTIONS BINATIONALES

### L'Abibac

Tu te demandes ce qu'est l'Abibac ?

C'est une section linguistique binationale visant à te faire acquérir deux diplômes en même temps : le baccalauréat français et l'Abitur (équivalent du bac en Allemagne).

Avec ces diplômes, tu peux prétendre à une poursuite d'études dans des universités allemandes ou françaises.

Cette section est accessible si tu suis la voie générale ou technologique.

ÉTABLISSEMENT					Allemand
LPO Roland Garros	Le Tampon	(02 62) 94 79 20	🏠	▪	
LGT Leconte de Lisle	Saint-Denis	(02 62) 57 81 00	🏠	▪	

### Le Bachibac

Tu te demandes ce qu'est le Bachibac ?

C'est une section linguistique binationale visant à te faire acquérir deux diplômes en même temps : le baccalauréat français et l'équivalent du bac en Espagne à savoir le bachillerato.

Avec ces diplômes, tu peux prétendre à une poursuite d'études dans des universités espagnoles ou françaises.

Cette section est accessible si tu suis la voie générale.

ÉTABLISSEMENT					Espagnol
LPO Roland Garros	Le Tampon	(02 62) 57 81 00	🏠	▪	
LGT Mahatma Gandhi	Saint-André	(02 62) 92 15 20	NC	▪	
LPO Georges Brassens	Saint-Denis	(02 62) 92 47 10	🏠	▪	
LGT Évariste de Parry	Saint-Paul	(02 62) 55 46 56	✗	▪	

## ⇒ SECTION INTERNATIONALE

En seconde, tu peux t'inscrire dans une section internationale.

C'est la voie naturelle pour s'inscrire dans le dispositif baccalauréat français international (BFI) qui a démarré depuis la rentrée 2022.

Tu intègres ce BFI en première générale pour tes deux dernières années.

Attention, même si tu n'as pas suivi de section internationale en seconde, ce dispositif t'est ouvert.

ÉTABLISSEMENT					Anglais*	Chinois
LGT Leconte de Lisle	Saint-Denis	(02 62) 94 79 20	🏠		▪	
LGT privé Levassasseur	Saint-Denis	(02 62) 21 06 26	✗		▪	
LPO Mémona Hintermann-Afféjée	Saint-Denis	(02 62) 98 24 25	🏠	▪		

(\*) > Franco-britannique



### POUR EN SAVOIR +

Si tu veux en savoir un peu plus sur :

▶ la section linguistique binationale Abibac



▶ la section linguistique binationale Bachibac



▶ la section internationale



*Lance ta recherche !*



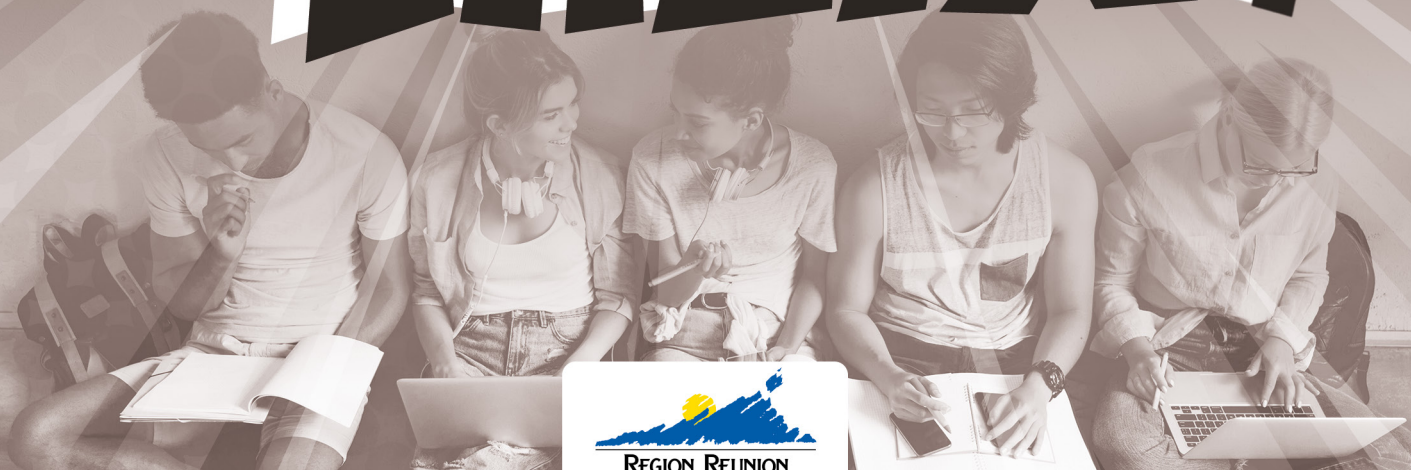


**PRO**

**TECHNO**

**GÉNÉRALE**

**FAIS TON  
CHOIX!**



REGION REUNION  
[www.regionreunion.com](http://www.regionreunion.com)



## La voie GÉNÉRALE

Tu as fini ta seconde générale et technologique.

Tu as choisi d'aller vers un baccalauréat général ?

Tu entres donc en première dans la voie générale.

Le nouveau baccalauréat est plus progressif et te permet de personnaliser ton parcours.

### KOI I LÉ LA VOIE GÉNÉRALE ?

La voie générale prend son sens en 1<sup>re</sup> et en T<sup>le</sup>. Tu choisis tes matières en fonction de ce qui te convient le mieux. En 1<sup>re</sup>, tu as des enseignements communs, 3 enseignements de spécialité et 2 enseignements optionnels. En T<sup>le</sup>, tu poursuis ta scolarité uniquement avec 2 enseignements de spécialité.



QUOI ?

OÙ ?



En t'orientant vers la voie générale, tu suis ta formation dans une salle de classe composée approximativement d'une trentaine d'élèves au sein d'un lycée public ou privé. Tu es dans un lycée général et technologique ou dans un lycée polyvalent.

Cette voie s'adresse à toi si tu es curieux, autonome et motivé à l'idée de faire des études longues. Pour t'aider dans ton orientation, ton établissement prendra en compte tes résultats sur un test de positionnement effectué en début d'année de seconde.



QUI ?

QUAND ?



à partir de la 3<sup>e</sup>, lors de tes demandes d'orientation sur AFFELNET et/ou sur une fiche distribuée par ton professeur principal, tu choisis la seconde générale et technologique. Puis en 2<sup>de</sup> générale et technologique, tu formules tes vœux pour la 1<sup>re</sup> générale avant le conseil de classe du 3<sup>e</sup> trimestre.

La voie générale offre des connaissances et des compétences variées et utiles à une longue poursuite d'études dans l'enseignement supérieur (prépa, université, grandes écoles).



POURQUOI ?

## ⇒ LES ENSEIGNEMENTS COMMUNS

Tu as 16 h d'enseignements communs en première et 15 h 30 en terminale.

Attention, en première tu as du français et en terminale, tu auras de la philosophie.

Les enseignements communs	1 <sup>re</sup>	T <sup>le</sup>
Français (seulement en 1 <sup>re</sup> )	4 h	-
Langue vivante A, B <sup>(1)</sup>	4 h 30	4 h
Enseignement moral et civique	18 h / an	18 h / an
Philosophie (seulement en T <sup>le</sup> )	-	4 h
Histoire-géographie	3 h	3 h
Éducation physique et sportive	2 h	2 h
Enseignement scientifique <sup>(2)</sup>	2 h / 3 h 30	2 h

<sup>(1)</sup> Pour découvrir l'offre à La Réunion, tu regardes le tableau p. 14

<sup>(2)</sup> Si tu n'as pas choisi l'enseignement de spécialité Mathématiques, le volume hebdomadaire est de 3 h 30 dont 1 h 30 de Mathématiques

En plus de ces disciplines, tu es accompagné dans le cadre d'heures dédiées et tu as des heures de vie de classe.

## ⇒ LES ENSEIGNEMENTS OPTIONNELS

Tu peux en choisir un en première et deux au plus en terminale. Si un deuxième enseignement optionnel est choisi, il doit l'être dans les nouveaux enseignements proposés en terminale (cf. tableau ci-dessous).

Les enseignements optionnels LCA latin et grec peuvent être choisis en plus des enseignements optionnels suivis par ailleurs.

Les enseignements optionnels	1 <sup>re</sup>	T <sup>le</sup>
	1 parmi	2 parmi
Arts : arts plastiques, cinéma-audiovisuel, danse, histoire des arts, musique, théâtre <sup>(3)</sup>	3 h	3 h
Éducation physique et sportive	3 h	3 h
Langue des signes française	3 h	3 h
Langues et cultures de l'Antiquité (LCA) : grec ou latin <sup>(2) (3)</sup>	3 h	3 h
Langue Vivante C <sup>(3)</sup>	3 h	3 h
Agronomie-économie-territoires <sup>(1)</sup>	3 h	3 h
Hippologie et équitation <sup>(1)</sup>	3 h	3 h
Pratiques sociales et culturelles <sup>(1)</sup>	3 h	3 h

Si tu choisis un deuxième enseignement en T<sup>le</sup>, il est à choisir parmi :

Mathématiques complémentaires	-	3 h
Mathématiques expertes	-	3 h
Droits et grands enjeux du monde contemporain	-	3 h

<sup>(1)</sup> Enseignements assurés uniquement dans les lycées d'enseignement général et technologique agricole.

<sup>(2)</sup> Les enseignements optionnels LCA latin et grec peuvent être choisis en plus des deux enseignements optionnels demandés.

<sup>(3)</sup> Pour l'offre à La Réunion réfère toi au tableau p. 14



La voie générale et technologique

## ➔ LES ENSEIGNEMENTS DE SPÉCIALITÉ À LA RÉUNION

Tu choisis parmi les 13 enseignements de spécialité, trois en première (4 h par enseignement) et deux en terminale (6 h par enseignement) parmi ceux déjà choisis en première.

# ARTS



### Arts du cirque



Tu pratiques de manière approfondie des disciplines de cirque.  
Tu développes ta créativité.  
Tu apprends à analyser des œuvres circassiennes.



### Arts plastiques



Tu construis ta culture artistique en ayant une pratique plastique qui met en relation les formes contemporaines avec celles léguées par l'histoire de l'art.



### Histoire des arts



Tu te formes à l'approche et à la compréhension des arts plastiques, de la musique, des arts du spectacle, du cinéma, de l'architecture, des pratiques culturelles...



### Cinéma-audiovisuel



Tu te formes à la création d'images et de sons.  
Tu t'essaieras aussi à l'écriture, à la mise en scène, à la captation et au montage.  
Tu y découvres des techniques.



### Musique



Tu acquières et développes les compétences fondamentales nécessaires à l'expression musicale individuelle et collective.



### Théâtre



Tu te questionnes sur ce qui caractérise un spectacle, ses répercussions sur les spectateurs et vice-versa.  
Tu découvres et expérimentes les composantes techniques du théâtre.

Un seul choix possible parmi ces enseignements



### POUR EN SAVOIR +

► Si tu veux en savoir un peu plus sur les programmes des spécialités de la voie générale et technologique.



Lance ta recherche !







### Biologie-écologie



Proposé dans les lycées agricoles, tu y acquiers et approfondis tes connaissances sur l'organisation et le fonctionnement des systèmes vivants. Tu abordes les problématiques écologiques et biologiques.



### Physique-chimie



Par la pratique expérimentale et l'activité de modélisation, cette spécialité vise à te permettre d'établir un lien entre le monde des objets, des expériences, des faits et celui des modèles et des théories.



### Mathématiques



Cette spécialité vise à te faire développer le goût des mathématiques. L'idée étant que tu en viennes à apprécier les démarches et les concepts. Une autre des compétences ciblées est la maîtrise de l'abstraction.



### Sciences de l'ingénieur



Cette spécialité est faite pour toi si tu t'intéresses aux objets et aux systèmes artificiels. Elle vise à te faire acquérir plusieurs compétences dont la capacité à innover, à imaginer et celle de matérialiser une solution à un type de problème.



### Numériques et sciences informatiques



Tu y analyses et modélises un problème en termes de flux et de traitement d'informations. Tu conçois des solutions algorithmiques. Tu traduis un algorithme dans un langage de programmation.



### Humanités, littératures et philosophie



Par une approche littéraire et philosophique, tu aborderas les grandes questions de culture. Tu mettras en avant ta réflexion personnelle et ta connaissance des œuvres.



### Sciences de la vie et de la Terre



Cette spécialité a pour objet de te faire acquérir une culture scientifique à partir des concepts fondamentaux de la biologie et de la géologie.



### Sciences économiques et sociales



Tu y renforces et approfondis la maîtrise des concepts, des méthodes et des problématiques de la science économique, de la sociologie et de la science politique.



### Éducation physique, pratiques et culture sportives



Tu dépasses le champ strict de la pratique sportive. Tu aborderas d'autres champs disciplinaires en plus des enseignements en éducation physique et sportive.



### Langues, littératures et cultures étrangères et régionales (LLCER)



Tu te formeras progressivement jusqu'à une maîtrise assurée de la langue choisie et une compréhension de la culture associée.



### Histoire-géographie, géopolitique et sciences politiques



Tu apprends à comprendre le monde contemporain. En première, tu analyses un régime politique : la démocratie.



### Littérature et langues et cultures de l'Antiquité



L'enseignement de spécialité se différencie de l'enseignement optionnel par son caractère littéraire plus affirmé. Tu y questionneras l'Homme dans la cité.



La voie générale et technologique

## ➔ LES ENSEIGNEMENTS DE SPÉCIALITÉS À LA RÉUNION

Tu choisis trois enseignements de spécialité en première et deux en terminale.

ÉTABLISSEMENT				Arts <sup>(1)</sup>							
				Arts du cirque	Arts plastiques	Cinéma audiovisuel	Histoires des arts	Musique	Théâtre	Biologie écologie	Éducation physique, pratiques et culture sportives
■ LPO Paul Moreau	Bras-Panon	☎ (02 62) 51 61 61	🏠								
■ LPO de Moulin Joli	La Possession	☎ (02 62) 22 14 14	🏠								
■ LPO Jean Hinglo	Le Port	☎ (02 62) 71 19 00	🏠			■					
■ LPO Boisjoly Potier	Le Tampon	☎ (02 62) 57 90 30	🏠			■					■
■ LPO Pierre Lagourgue	Le Tampon	☎ (02 62) 96 49 49	🏠								■
■ LPO Roland Garros	Le Tampon	☎ (02 62) 57 81 00	🏠		■			■			
■ LPO Antoine de Saint-Exupéry	Les Avirons	☎ (02 62) 38 09 16	🏠								
■ LPO de Trois Bassins	Les Trois-Bassins	☎ (02 62) 24 79 50	🏠								
■ LGT Mahatma Gandhi	Saint-André	☎ (02 62) 92 15 20	NC		■						
■ LGT Sarda Garriga	Saint-André	☎ (02 62) 58 58 80	✗								■
■ LGT Amiral Pierre Bouvet	Saint-Benoît	☎ (02 62) 50 82 00	🏠						■		
■ LPO Marie Curie	Saint-Benoît	☎ (02 62) 94 46 46	🏠								
■ LGT de Bellepierre	Saint-Denis	☎ (02 62) 90 73 00	✗		■						
■ LGT Leconte de Lisle	Saint-Denis	☎ (02 62) 94 79 20	🏠		■	■	■	■			
■ LGT Lislet Geoffroy	Saint-Denis	☎ (02 62) 90 72 00	🏠		■	■	■	■			
■ LGT privé Levavasseur	Saint-Denis	☎ (02 62) 21 06 26	🏠								
■ LPO Mémona Hintermann-Afféjee	Saint-Denis	☎ (02 62) 98 24 25	🏠			■					
■ LPO Georges Brassens	Saint-Denis	☎ (02 62) 92 47 10	🏠								
■ LGT Le Verger	Sainte-Marie	☎ (02 62) 53 20 60	🏠								
■ LPO de Bel Air	Sainte-Suzanne	☎ (02 62) 98 05 19	🏠								
■ LGT Pierre Poivre	Saint-Joseph	☎ (02 62) 56 69 79	🏠		■				■	■	
■ LPO de Vincenzo	Saint-Joseph	☎ (02 62) 37 39 60	🏠	■							
■ LPO de Stella	Saint-Leu	☎ (02 62) 34 20 20	🏠								
■ LGT Antoine Roussin	Saint-Louis	☎ (02 62) 91 93 33	🏠						■		
■ LPO Jean Joly	Saint-Louis	☎ (02 62) 39 75 00	🏠		■						
■ LGT Évariste de Parny	Saint-Paul	☎ (02 62) 55 46 56	✗		■						
■ LGT Louis Payen	Saint-Paul	☎ (02 62) 22 56 39	✗								
■ LPO de Saint-Paul IV	Saint-Paul	☎ (02 62) 33 06 50	🏠							■	
■ LPO privé de Maison Blanche	Saint-Paul	☎ (02 62) 33 88 33	NC								
■ LGT Ambroise Vollard	Saint-Pierre	☎ (02 62) 96 23 50	🏠								
■ LPO de Bois d'Olive	Saint-Pierre	☎ (02 62) 49 89 60	✗								
■ LPO privé La Salle Saint-Charles	Saint-Pierre	☎ (02 62) 25 41 95	✗								

(1) > Parmi les différents enseignements proposés, un seul choix est possible.

LLCER > Langues, littératures et cultures étrangères et régionales

NC non communiqué

LGT : Lycée général et technologique

LPO : Lycée polyvalent

LP : Lycée professionnel

■ Établissement public

■ Établissement privé

🏠 Hébergement

✗ Sans hébergement





## La voie **TECHNOLOGIQUE**

Tu as fini ta seconde générale et technologique.

Tu as choisi d'aller vers un baccalauréat technologique ?

Tu entres donc en première dans la voie technologique.

Le nouveau baccalauréat est plus progressif et te permet de personnaliser ton parcours.

### KOI I LÉ LA VOIE TECHNOLOGIQUE ?

La voie technologique prend son sens en 1<sup>re</sup> et T<sup>le</sup>. Elle propose huit séries (ST2S, STAV, STD2A, STHR, STI2D, STL et STMG).

Toutes les séries disposent d'enseignements communs (français, philosophie, histoire...), d'enseignements de spécialité (3 en 1<sup>re</sup> et 2 en T<sup>le</sup>) et d'enseignements optionnels.



QUOI ?

OÙ ?



Si tu t'orientes vers la voie technologique, tu es amené à suivre ta formation dans une salle de classe composée généralement d'une trentaine d'élèves au sein d'un lycée public ou privé. La série STAV se suit dans un lycée agricole.

Tu viens de finir une 2<sup>de</sup> générale et technologique ? Tu peux continuer en voie technologique ! Cette voie aux séries spécifiques s'adresse à toi si tu as une idée du domaine d'activité vers lequel tu souhaites te diriger. Pour t'aider dans ton orientation, ton établissement prendra en compte tes résultats sur un test de positionnement effectué en 2<sup>de</sup>.



QUI ?

QUAND ?



À partir de la 3<sup>e</sup>, lors de tes demandes d'orientation sur AFFELNET et/ou sur une fiche distribuée par ton professeur principal, tu choisis la 2<sup>de</sup> générale et technologique.

Puis en 2<sup>de</sup>, tu formules tes vœux pour la 1<sup>re</sup> technologique avant le conseil de classe du 3<sup>e</sup> trimestre.

La voie technologique te fait développer des connaissances et des compétences utiles à la poursuite d'études (Bac+3).

Tu peux t'orienter par la suite vers un BTS ou un BUT ou encore une licence professionnelle.



POURQUOI ?



## ➔ LES ENSEIGNEMENTS COMMUNS

Tu suivras des enseignements communs.

*Attention, en première tu as du français et en terminale, tu auras de la philosophie.*

Les enseignements communs	1 <sup>re</sup>	T <sup>le</sup>
Français (seulement en 1 <sup>re</sup> )	3 h / 3 h 30	-
Langue vivante A, B et enseignement technologique en langue vivante A <sup>(2)</sup>	4 h / 3 h 30	4 h / 3 h 30
Enseignement moral et civique	18 h / an	18 h / an
Mathématiques	3 h	3 h
Technologies de l'informatique et du multimédia <sup>(1)</sup>	30 min	30 min
Philosophie (seulement en T <sup>le</sup> )	-	2 h
Histoire-géographie	1 h 30	1 h 30
Éducation physique et sportive	2 h	2 h
Éducation socioculturelle <sup>(1)</sup>	1 h	1 h
Pluridisciplinarité <sup>(1)</sup>	155 h / an	155 h / an

<sup>(1)</sup> En lycée agricole

<sup>(2)</sup> Pour l'offre des langues à La Réunion, réfère toi au tableau page 14.

En plus de ces disciplines, tu es accompagné dans le cadre d'heures dédiées et tu as des heures de vie de classe.

## ➔ LES ENSEIGNEMENTS OPTIONNELS

Tu peux en choisir au plus deux.

Néanmoins, tu peux décider de suivre, en classe de première et terminale, un atelier artistique d'une durée de 72 h annuelles en plus des autres enseignements optionnels suivis par ailleurs.

Les enseignements optionnels	1 <sup>re</sup>	T <sup>le</sup>
Arts : <ul style="list-style-type: none"> <li>• arts plastiques</li> <li>• cinéma-audiovisuel</li> <li>• danse</li> </ul>	3 h	3 h
<ul style="list-style-type: none"> <li>• histoire des arts</li> <li>• musique</li> <li>• théâtre <sup>(2)</sup></li> </ul>		
Éducation physique et sportive	3 h	3 h
Hippologie et équitation <sup>(1)</sup>	3 h	3 h
Langues des signes française	3 h	3 h
Langue Vivante C <sup>(3) (2)</sup>	3 h	3 h
Pratiques professionnelles <sup>(1)</sup>	3 h	3 h
Pratiques sociales et culturelles <sup>(1)</sup>	3 h	3 h
Droit et grands enjeux du monde contemporain	-	3 h
Langues et Cultures de l'Antiquité (LCA) : grec ou latin <sup>(4)</sup>	3 h	3 h

### 2 enseignements au maximum

<sup>(1)</sup> Enseignements assurés uniquement dans les lycées d'enseignement général et technologique agricole.

<sup>(2)</sup> Pour l'offre à La Réunion réfère toi au tableau page 14.

<sup>(3)</sup> Uniquement pour la série STHR

<sup>(4)</sup> Les enseignements optionnels LCA latin et grec peuvent être choisis en plus des deux enseignements optionnels demandés.



### STL

Sciences et technologies de laboratoire



### STAV

Sciences et technologies de l'agronomie et du vivant



### ST2S

Sciences et technologies de la santé et du social



### STHR

Sciences et technologies de l'hôtellerie et de la restauration



### STI2D

Sciences et technologies de l'industrie et du développement durable



### STMG

Sciences et technologies du management et de la gestion



### STD2A

Sciences et technologies du design et des arts appliqués



La voie générale et technologique

## ➔ LES ENSEIGNEMENTS DE SPÉCIALITÉ À LA RÉUNION

Les spécialités que tu suivras dépendent de la série que tu as choisie.

Tu suis 3 spécialités en 1<sup>re</sup> et 2 spécialités en terminale.

		PREMIÈRE	TERMINALE
STL	Sciences et technologies de laboratoire	Physique-chimie et Mathématiques	5 h
		Biochimie-Biologie	4 h
		Biotechnologie	9 h
		ou Sciences physiques et chimiques en laboratoire	9 h
STAV	Sciences et technologies de l'agronomie et du vivant	<b>Uniquement en lycées agricoles.</b>	
		Programme propre à chaque établissement. Huit semaines de stage. Pour en savoir plus, scannez le QR code ➔➔	
ST2S	Sciences et technologies de la santé et du social	Physique-Chimie pour la santé	3 h
		Biologie et physiopathologie humaines	5 h
		Sciences et techniques sanitaires et sociales	7 h
STHR	Sciences et technologies de l'hôtellerie et de la restauration <i>Particularité : Série choisie en fin de 3<sup>e</sup></i>	Enseignement scientifique alimentation-environnement (ESAE)	3 h
		Sciences et technologies culinaires et des services	10 h
		Économie-gestion hôtelière	5 h
STI2D	Sciences et technologies de l'industrie et du développement durable	Innovation technologique	3 h
		Ingénierie et développement durable (I2D)	9 h
		Physique-Chimie et Mathématiques	6 h
STD2A	Sciences et technologies du design et des arts appliqués	Physique-Chimie	2 h
		Outils et langages numériques	2 h
		Design et métiers d'art	14 h
STMG	Sciences et technologies du management et de la gestion	Sciences de gestion et numérique	7 h
		Management	4 h
		Droit et économie	4 h





**POUR EN SAVOIR +**

▶ Si tu veux en savoir un peu plus sur les programmes des spécialités.



*Lance ta recherche !*

ÉTABLISSEMENT	Enseignement spécifique STL			Enseignement spécifique ST12D					Enseignement spécifique STMG					
	Biochimie, biologie et technologies biotechnologie	Sciences physiques et chimiques en laboratoire	STAV	STZS	STHR	Architecture construction	Énergie et environnement	Innovation technologique et éco-conception	Systèmes d'information et numérique	STD2A	Ressources humaines et communication	Systèmes d'information de gestion	Marketing	Gestion et finance
LPO Paul Moreau	■					■								
LPO de Moulin Joli	■													
LPO Jean Hinglo	■													
LPO Bojsjoiy Poiter	■													
LPO Pierre Lagourgue	■													
LPO Roland Garros	■													
LPO Antoine de Saint-Exupéry	■													
LPO de Trois Bassins	■													
LGT Mahatma Gandhi	■													
LGT Sarda Garriga	■													
LGT Amiral Pierre Bouvet	■													
LPO Marie Curie	■													
LPO Nelson Mandela	■													
LGT de Bellepierre	■													
LGT Leconte de Lise	■													
LGT Lislet Geoffroy	■													
LGT privé Levavasseur	■													
LPO Georges Brassens	■													
LGT le Verger	■													
LPO de Bel Air	■													
LGT Pierre Poivre	■													
LPO de Vincendo	■													
LPO de Stella	■													
LGT Antoine Roussin	■													
LPO Jean Joly	■													
Lycée agricole Émile de la Giroday	■													
LGT Évariste de Parry	■													
LGT Louis Payen	■													
LPO de Saint-Paul IV	■													
LPO privé de Maison Blanche	■													
SEGT du lycée hôtelier de La Renaissance	■													
LGT Ambroise Vollard	■													
LPO de Bois d'Olive	■													
LPO privé La Salle Saint-Charles	■													

LGT : Lycée général et technologique LPO : Lycée polyvalent ■ Établissement public 🏠 Hébergement  
 LP : Lycée professionnel ■ Établissement privé ✖ Sans hébergement

## Le Certificat d'aptitude professionnelle **CAP**

Comme disait Antoine de Saint-Exupéry, " fais de ta vie un rêve, et d'un rêve, une réalité "

Orient-toi vers ce qui te plaît.

Tu veux te former à un métier ?

Pourquoi ne pas opter pour le CAP dans la voie professionnelle ?

### KOI I LÉ UN CAP ?

CAP signifie " Certificat d'Aptitude Professionnelle ".  
C'est un **diplôme de niveau 3** qui vise à te préparer à un métier.  
Tu as des enseignements généraux (français, mathématiques),  
des enseignements professionnels (travaux pratiques) et des  
périodes de stages (12 à 14 semaines en entreprise).



QUOI ?

OÙ ?



L'offre à La Réunion est diversifiée.  
Sur l'île, tu peux être accueilli dans un **lycée public, privé ou un Centre de Formation d'Apprentis**.

Tu viens de finir la 3<sup>e</sup> ? Tu peux t'orienter vers ce cursus en 2 ans. Dans certains cas, la période peut être ramenée à 1 an ou rallongée à 3 ans. Mais c'est le conseil de classe qui détermine ton temps de formation ! Le cursus s'adresse aux **personnes ayant une idée précise du métier** qu'elles voudraient exercer.



QUI ?

QUAND ?



Tu es en 3<sup>e</sup> ? C'est à partir du **mois de mai** que tu exprimes tes demandes d'orientation sur la plateforme en ligne et/ou sur une fiche distribuée par ton professeur principal. Le conseil de classe du dernier trimestre émet un avis sur tes choix.  
Savais-tu que les téléservices TSO et TSA sont là pour t'aider ?

Avec un CAP, tu peux **t'insérer dans la vie active** ou bien continuer à te former.

L'orientation vers une poursuite d'études en intégrant un bac professionnel reste possible.

Toutefois, tu dois savoir que la sélection est forte !



POURQUOI ?

## Les métiers de l'agriculture et de la mer

### CAP AGRICOLE

#### Agricultures des régions chaudes

- 📍 **Saint-Pierre**  
 🏠 Maison familiale rurale **Alt.**  
 📞 (02 62) 27 09 71  
 🏠 Sans hébergement

• Spécialités : productions animales

- 📍 **Saint-Benoît**  
 🏠 CFA agricole Forma'terra **A**  
 📞 (02 62) 45 92 92  
 🏠 Non communiqué

- 📍 **Saint-Joseph**  
 🏠 Lycée agricole **TP** ou **A**  
 📞 (02 62) 56 50 40  
 🏠 Internat

- 📍 **Saint-Paul**  
 🏠 CFA agricole Forma'terra **A**  
 📞 (02 62) 45 92 92  
 🏠 Internat

• Spécialités : polyculture élevage

- 📍 **Saint-André**  
 🏠 Maison familiale rurale **Alt.** ou **A**  
 📞 (02 62) 46 01 88  
 🏠 Internat

• Spécialités : productions végétales

- 📍 **Saint-Joseph**  
 🏠 Lycée agricole **TP**  
 📞 (02 62) 56 50 40  
 🏠 Internat

- 📍 **Saint-Joseph**  
 🏠 CFA agricole **A**  
 📞 (02 62) 56 19 80  
 🏠 Internat

- 📍 **Saint-Paul**  
 🏠 CFA agricole Forma'terra **A**  
 📞 (02 62) 45 92 92  
 🏠 Internat

#### Métiers de l'agriculture

• Spécialité : productions végétales (arboriculture, horticulture)

- 📍 **Saint-André**  
 🏠 Maison familiale rurale **Alt.**  
 📞 (02 62) 46 01 88  
 🏠 Internat

- 📍 **Saint-Joseph**  
 🏠 CFA agricole **A**  
 📞 (02 62) 56 19 80  
 🏠 Internat

- 📍 **Saint-Pierre**  
 🏠 Maison familiale rurale **Alt.**  
 📞 (02 62) 49 77 25  
 🏠 Sans hébergement

#### Jardinier paysagiste

- 📍 **Saint-Paul**  
 🏠 CFA agricole Forma'terra **A**  
 📞 (02 62) 45 92 92  
 🏠 Internat

- 📍 **Saint-Pierre**  
 🏠 Maison familiale rurale **Alt.**  
 📞 (02 62) 49 77 25  
 🏠 Sans hébergement

#### Opérateur en industries agro-alimentaires

• option : transformation de produits alimentaires

- 📍 **Saint-Joseph**  
 🏠 CFA agricole **A**  
 📞 (02 62) 56 19 80  
 🏠 Internat

#### Palefrenier soigneur

- 📍 **Saint-Paul**  
 🏠 CFA agricole Forma'terra **A**  
 📞 (02 62) 45 92 92  
 🏠 Internat

### CAP

#### Maritime

- 📍 **Le Port**  
 🏠 LP Léon de Lepervanche **TP**  
 📞 (02 62) 42 75 75  
 🏠 HE : lycées J. Hinglo et M. Joli

## Les métiers de bouche

### CAP

#### Boucher

- 📍 **Saint-Denis**  
 🏠 URMA **A**  
 📞 (02 62) 28 18 30  
 🏠 Internat

#### Boulangier

- 📍 **Saint-Denis**  
 🏠 URMA **A**  
 📞 (02 62) 28 18 30  
 🏠 Internat

- 📍 **Saint-Paul**  
 🏠 LP hôtelier de La Renaissance **TP**  
 📞 (02 62) 55 43 00  
 🏠 Internat ou HE : lycée de Vue Belle

#### Glacier-fabricant

- 📍 **Saint-Denis**  
 🏠 URMA **A**  
 📞 (02 62) 28 18 30  
 🏠 Internat

#### Pâtissier

- 📍 **Saint-Denis**  
 🏠 URMA **A**  
 📞 (02 62) 28 18 30  
 🏠 Internat

- 📍 **Saint-Leu**  
 🏠 Develop'A OU **A**  
 📞 (02 62) 86 76 36  
 🏠 HE : NC

- 📍 **Saint-Paul**  
 🏠 CCI, Pôle de formation Centhor **A**  
 📞 (02 62) 22 85 00  
 🏠 Internat

- 📍 **Saint-Paul**  
 🏠 LP hôtelier de La Renaissance **TP**  
 📞 (02 62) 55 43 00  
 🏠 Internat ou HE : lycée de Vue Belle

- 📍 **Saint-Pierre**  
 🏠 URMA **A**  
 📞 (02 62) 70 08 60  
 🏠 Internat

#### Poissonnier écailler

- 📍 **Saint-Denis**  
 🏠 URMA **A**  
 📞 (02 62) 28 18 30  
 🏠 Internat

#### Production et service en restaurations (rapide, collective, cafétéria)

- 📍 **Saint-Denis**  
 🏠 CCI, Pôle de formation Nord **A**  
 📞 (02 62) 48 35 03  
 🏠 Sans hébergement

- 📍 **Le Port**  
 🏠 LP Léon de Lepervanche **TP**  
 📞 (02 62) 42 75 75  
 🏠 HE : lycées J. Hinglo et M. Joli

- 📍 **Saint-Leu**  
 🏠 Develop'A OU **A**  
 📞 (02 62) 86 76 36  
 🏠 HE : NC

- 📍 **Saint-Louis**  
 🏠 LP Victor Schœlcher **TP**  
 📞 (02 62) 91 95 95  
 🏠 HE : lycée Antoine Roussin

- 📍 **Saint-Paul**  
 🏠 CCI, Pôle de formation Centhor **A**  
 📞 (02 62) 22 85 00  
 🏠 Internat

- 📍 **Saint-Paul**  
 🏠 LP de Vue Belle **TP**  
 📞 (02 62) 33 69 33  
 🏠 Internat

- 📍 **Saint-Pierre**  
 🏠 LP François de Mahy **TP**  
 📞 (02 62) 35 75 20  
 🏠 HE : lycées A. Volland et R. Garros





La voie professionnelle

## Charcutier-traiteur

- 📍 **Saint-Denis**
  - URMA **A**
  - ☎ (02 62) 28 18 30
  - 🏠 Internat

## Cuisine

- 📍 **Saint-Paul**
  - CCI, Pôle de formation Centhor **A**
  - ☎ (02 62) 22 85 00
  - 🏠 Internat
- 📍 **Saint-Paul**
  - CREE **A**
  - ☎ (02 62) 45 97 55
  - 🏠 NC
- 📍 **Saint-Paul**
  - LP hôtelier de La Renaissance **TP**
  - ☎ (02 62) 55 43 00
  - 🏠 Internat ou HE : lycée de Vue Belle

**Les métiers  
de l'hygiène, de la sécurité  
et du confort**

## CAP

### Agent de propreté et d'hygiène

- 📍 **Saint-Denis**
  - LP Julien de Rontaunay **TP**
  - ☎ (02 62) 90 90 30
  - 🏠 HE : lycée Leconte de Lisle
- 📍 **Saint-Denis**
  - URMA **A**
  - ☎ (02 62) 28 18 30
  - 🏠 Internat
- 📍 **Saint-Leu**
  - Develop'A OU **A**
  - ☎ (02 62) 86 76 36
  - 🏠 NC
- 📍 **Saint-Louis**
  - LP Victor Schœlcher **TP**
  - ☎ (02 62) 91 95 95
  - 🏠 HE : lycée Antoine Roussin
- 📍 **Saint-Paul**
  - LP de Vue Belle **A**
  - ☎ (02 62) 33 69 33
  - 🏠 Internat

### Agent de la qualité de l'eau

- 📍 **Saint-Paul**
  - LPO de Saint Paul IV **TP**
  - ☎ (02 62) 33 06 50
  - 🏠 Internat

## Agent de sécurité

- 📍 **Le Tampon**
  - LPO Pierre Lagourgue **TP**
  - ☎ (02 62) 96 49 49
  - 🏠 HE : lycée Roland Garros
- 📍 **Saint-Benoît**
  - LP Patu de Rosemont **TP**
  - ☎ (02 62) 92 95 20
  - 🏠 HE : lycée Amiral Pierre Bouvet
- 📍 **Saint-Denis**
  - LP Amiral Lacaze **TP**
  - ☎ (02 62) 28 37 75
  - 🏠 HE : lycées G. Brassens et M. Hintermann-Afféjee
- 📍 **Saint-Denis**
  - Lycée privé Saint-François Xavier **TP**
  - ☎ (02 62) 23 53 86
  - 🏠 Internat

## Métiers de l'entretien des textiles

- option A : blanchisserie

- 📍 **Saint-Benoît**
  - LP Patu de Rosemont **A**
  - ☎ (02 62) 92 95 20
  - 🏠 HE : lycée Amiral Pierre Bouvet

## Installateur en froid et conditionnement d'air

- 📍 **Bras-Panon**
  - LPO Paul Moreau **TP**
  - ☎ (02 62) 51 61 61
  - 🏠 Internat
- 📍 **Le Port**
  - URMA **A**
  - ☎ (02 62) 42 10 31
  - 🏠 HE
- 📍 **Saint-Denis**
  - LP de l'Horizon **TP**
  - ☎ (02 62) 48 44 60
  - 🏠 HE : lycées G. Brassens et M. Hintermann-Afféjee
- 📍 **Saint-Louis**
  - LP de Roches Maigres **TP**
  - ☎ (02 62) 91 28 50
  - 🏠 HE : lycée Antoine Roussin

**Les métiers  
de l'industrie**

## CAP

### Conducteur d'installations de production

- 📍 **Saint-Denis**
  - LP Amiral Lacaze **TP**
  - ☎ (02 62) 28 37 75
  - 🏠 HE : lycées G. Brassens et M. Hintermann-Afféjee

## Menuisier aluminium, verre

- 📍 **Saint-André**
  - URMA **A**
  - ☎ (02 62) 46 62 00
  - 🏠 Internat
- 📍 **Saint-Joseph**
  - LP Paul Langevin **TP**
  - ☎ (02 62) 56 69 20
  - 🏠 Internat
- 📍 **Sainte-Suzanne**
  - LPO de Bel Air **TP**
  - ☎ (02 62) 98 05 19
  - 🏠 Internat

## Métallier

- 📍 **Le Tampon**
  - LPO Boisjoly Potier **TP**
  - ☎ (02 62) 57 90 30
  - 🏠 HE : lycée Roland Garros
- 📍 **Saint-Denis**
  - URMA **A**
  - ☎ (02 62) 28 18 30
  - 🏠 Internat
- 📍 **Saint-Louis**
  - LP de Roches Maigres **TP**
  - ☎ (02 62) 91 28 50
  - 🏠 HE : lycée Antoine Roussin
- 📍 **Sainte-Suzanne**
  - LPO de Bel Air **TP**
  - ☎ (02 62) 98 05 19
  - 🏠 Internat

## Menuisier fabricant

- 📍 **Saint-André**
  - URMA **A**
  - ☎ (02 62) 46 62 00
  - 🏠 Internat
- 📍 **Saint-Benoît**
  - LP Patu de Rosemont **TP**
  - ☎ (02 62) 92 95 20
  - 🏠 HE : lycée Amiral Pierre Bouvet
- 📍 **Saint-Denis**
  - LP de l'Horizon **TP**
  - ☎ (02 62) 48 44 60
  - 🏠 HE : lycées G. Brassens et M. Hintermann-Afféjee
- 📍 **Saint-Joseph**
  - LP Paul Langevin **TP**
  - ☎ (02 62) 56 69 20
  - 🏠 Internat
- 📍 **Saint-Louis**
  - LP de Roches Maigres **TP**
  - ☎ (02 62) 91 28 50
  - 🏠 HE : lycée Antoine Roussin
- 📍 **Saint-Pierre**
  - URMA **A**
  - ☎ (02 62) 70 08 60
  - 🏠 Internat

## Menuisier installateur

### 📍 Saint-Louis

- LP de Roches Maigres TP
- ☎ (02 62) 91 28 50
- 🏠 HE : lycée Antoine Roussin

## Réalisations industrielles en chaudronnerie ou soudage

- option : chaudronnerie

### 📍 Le Port

- LP Léon de Lepervanche TP
- ☎ (02 62) 42 75 75
- 🏠 HE : lycées J. Hinglo et M. Joli

## Sellerie générale

### 📍 Saint-Paul

- URMA A
- ☎ (02 62) 55 68 55
- 🏠 Internat

## Les métiers créatifs

### CAP

## Arts du bois

- option : sculpteur ornementaliste

### 📍 Saint-Louis

- LP de Roches Maigres TP
- ☎ (02 62) 91 28 50
- 🏠 HE : lycée Antoine Roussin

## Art et techniques de la bijouterie-joaillerie

- option : bijouterie-joaillerie

### 📍 Le Port

- LP Léon de Lepervanche TP
- ☎ (02 62) 42 75 75
- 🏠 HE : lycées J. Hinglo et M. Joli

## Ébéniste

### 📍 Saint-André

- LP Jean Perrin TP
- ☎ (02 62) 58 84 40
- 🏠 Internat

### 📍 Saint-Louis

- LP de Roches Maigres TP
- ☎ (02 62) 91 28 50
- 🏠 HE : lycée Antoine Roussin

### 📍 Saint-Pierre

- URMA A
- ☎ (02 62) 70 08 60
- 🏠 Internat

## Ferronnier d'art

### 📍 Sainte-Suzanne

- LPO de Bel Air TP
- ☎ (02 62) 98 05 19
- 🏠 Internat

## Signalétique et décors graphiques

### 📍 Saint-Pierre

- LPO de Bois d'Olive TP
- ☎ (02 62) 49 89 60
- 🏠 HE : lycée Ambroise Volland

## Sérigraphie industrielle

### 📍 Saint-Paul

- URMA A
- ☎ (02 62) 55 68 55
- 🏠 Internat

## Métiers de la mode vêtement flou

### 📍 Saint-Benoît

- LP Patu de Rosemont TP
- ☎ (02 62) 92 95 20
- 🏠 HE : lycée Amiral Pierre Bouvet

### 📍 Sainte-Marie

- LP Isnelle Amelin TP
- ☎ (02 62) 93 17 00
- 🏠 Internat

### 📍 Saint-Paul

- LP de Vue Belle TP
- ☎ (02 62) 33 69 33
- 🏠 Internat

### 📍 Saint-Pierre

- LP François de Mahy TP
- ☎ (02 62) 35 75 20
- 🏠 HE : lycées A. Volland et R. Garros

## Les métiers de la construction

### CAP

## Constructeur d'ouvrages en béton armé

### 📍 Le Port

- LPO Jean Hinglo TP ou A
- ☎ (02 62) 71 19 00
- 🏠 Internat

## Constructeur de réseaux de canalisations de travaux publics

### 📍 Saint-André

- URMA A
- ☎ (02 62) 46 62 00
- 🏠 Internat

### 📍 Saint-Denis

- LP de l'Horizon TP
- ☎ (02 62) 48 44 60
- 🏠 HE : lycées G. Brassens et M. Hintermann-Afféjee

### 📍 Saint-Pierre

- LPO de Bois d'Olive TP
- ☎ (02 62) 49 89 60
- 🏠 HE : lycée Ambroise Volland

## Étancheur du bâtiment et des travaux publics

### 📍 Saint-André

- URMA A
- ☎ (02 62) 46 62 00
- 🏠 Internat

## Constructeur de routes et d'aménagements urbains

### 📍 Saint-André

- URMA A
- ☎ (02 62) 46 62 00
- 🏠 Internat

## Charpentier bois

### 📍 Le Port

- LPO Jean Hinglo TP ou A
- ☎ (02 62) 71 19 00
- 🏠 Internat

### 📍 Saint-André

- URMA A
- ☎ (02 62) 46 62 00
- 🏠 Internat

### 📍 Saint-Benoît

- LP Patu de Rosemont TP ou A
- ☎ (02 62) 92 95 20
- 🏠 HE : lycée Amiral Pierre Bouvet

### 📍 Saint-Denis

- LP de l'Horizon TP
- ☎ (02 62) 48 44 60
- 🏠 HE : lycées G. Brassens et M. Hintermann-Afféjee

### 📍 Saint-Joseph

- LP Paul Langevin TP
- ☎ (02 62) 56 69 20
- 🏠 Internat

## Maçon

### 📍 Bras-Panon

- LPO Paul Moreau TP
- ☎ (02 62) 51 61 61
- 🏠 Internat

### 📍 Saint-André

- URMA A
- ☎ (02 62) 46 62 00
- 🏠 Internat

### 📍 Saint-Louis

- LP de Roches Maigres TP
- ☎ (02 62) 91 28 50
- 🏠 HE : lycée Antoine Roussin

### 📍 Saint-Pierre

- URMA A
- ☎ (02 62) 70 08 60
- 🏠 Internat



## La voie professionnelle

### Métiers du Plâtre et de l'isolation

#### 📍 Saint-André

- URMA **A**
- (02 62) 46 62 00
- 🏠 Internat

#### 📍 Saint-Denis

- 🏫 Lycée privé Saint-François Xavier **TP**
- (02 62) 23 53 86
- 🏠 Internat

#### 📍 Saint-Pierre

- 🏫 LPO de Bois d'Olive **TP**
- (02 62) 49 89 60
- 🏠 HE : lycée Ambroise Vollard

### Monteur en installations sanitaires

#### 📍 Bras-Panon

- 🏫 LPO Paul Moreau **TP**
- (02 62) 51 61 61
- 🏠 Internat

#### 📍 Saint-André

- URMA **A**
- (02 62) 46 62 00
- 🏠 Internat

#### 📍 Saint-Denis

- 🏫 LP de l'Horizon **TP**
- (02 62) 48 44 60
- 🏠 HE : lycées G. Brassens et M. Hintermann-Afféjee

#### 📍 Saint-Louis

- 🏫 LP de Roches Maigres **TP**
- (02 62) 91 28 50
- 🏠 HE : lycée Antoine Roussin

## Les métiers de la finition en bâtiment

### CAP

#### Carreleur-mosaïste

#### 📍 Saint-André

- URMA **A**
- (02 62) 46 62 00
- 🏠 Internat

#### 📍 Saint-Denis

- 🏫 LP de l'Horizon **TP**
- (02 62) 48 44 60
- 🏠 HE : lycées G. Brassens et M. Hintermann-Afféjee

#### 📍 Saint-Louis

- FPEA **A**
- (02 62) 33 00 92
- 🏠 NC

#### 📍 Saint-Louis

- 🏫 LP de Roches Maigres **TP**
- (02 62) 91 28 50
- 🏠 HE : lycée Antoine Roussin

#### 📍 Saint-Pierre

- 🏫 Réussir **A**
- (02 62) 96 46 45
- 🏠 NC

### Couvreur

#### 📍 Le Port

- 🏫 LPO Jean Hinglo **TP** ou **A**
- (02 62) 71 19 00
- 🏠 Internat

### Électricien

#### 📍 Le Port

- 🏫 LP Léon de Lepervanche **TP**
- (02 62) 42 75 75
- 🏠 HE : lycées J. Hinglo et M. Joli

#### 📍 Le Port

- URMA **A**
- (02 62) 42 10 31
- 🏠 HE

#### 📍 Le Tampon

- 🏫 LPO Roland Garros **TP**
- (02 62) 57 81 00
- 🏠 Internat

#### 📍 Saint-André

- 🏫 LP Jean Perrin **TP**
- (02 62) 58 84 40
- 🏠 Internat

#### 📍 Saint-Denis

- 🏫 LP Amiral Lacaze **TP**
- (02 62) 28 37 75
- 🏠 HE : lycées G. Brassens et M. Hintermann-Afféjee

#### 📍 Saint-Joseph

- 🏫 LP Paul Langevin **TP**
- (02 62) 56 69 20
- 🏠 Internat

#### 📍 Saint-Louis

- FPEA **A**
- (02 62) 33 00 92
- 🏠 NC

#### 📍 Saint-Louis

- 🏫 LP de Roches Maigres **TP**
- (02 62) 91 28 50
- 🏠 HE : lycée Antoine Roussin

### Interventions en maintenance technique des bâtiments

#### 📍 Saint-André

- URMA **A**
- (02 62) 46 62 00
- 🏠 Internat

#### 📍 Saint-Denis

- 🏫 Lycée privé Saint-François Xavier **TP**
- (02 62) 23 53 86
- 🏠 Internat

#### 📍 Saint-Louis

- FPEA **A**
- (02 62) 33 00 92
- 🏠 NC

#### 📍 Saint-Louis

- 🏫 LP de Roches Maigres **TP**
- (02 62) 91 28 50
- 🏠 HE : lycée Antoine Roussin

### Peintre applicateur de revêtements

#### 📍 Bras-Panon

- 🏫 LPO Paul Moreau **TP**
- (02 62) 51 61 61
- 🏠 Internat

#### 📍 Saint-André

- URMA **A**
- (02 62) 46 62 00
- 🏠 Internat

#### 📍 Saint-Denis

- 🏫 LP privé Saint-François Xavier **TP**
- (02 62) 23 53 86
- 🏠 Internat

#### 📍 Saint-Louis

- 🏫 Batusud Formation **A**
- (02 62) 39 24 35
- 🏠 NC

#### 📍 Saint-Louis

- FPEA **A**
- (02 62) 33 00 92
- 🏠 NC

#### 📍 Saint-Louis

- 🏫 LP de Roches Maigres **TP**
- (02 62) 91 28 50
- 🏠 HE : lycée Antoine Roussin



### POUR EN SAVOIR +

- ▶ Si tu veux retrouver la brochure spéciale CAP.



Lance ta recherche !



## Les métiers de l'accueil, de la vente et du commerce

### CAP

#### Commercialisation et services en hôtel-café-restaurant

##### 📍 Saint-Paul

- 🏢 CREE **A**
- ☎ (02 62) 45 97 55
- 🏠 NC

##### 📍 Saint-Paul

- 🏢 LP hôtelier de La Renaissance **TP**
- ☎ (02 62) 55 43 00
- 🏠 Internat ou HE : lycée Vue Belle

##### 📍 Saint-Paul

- 🏢 CCI, Pôle de formation Centhor **A**
- ☎ (02 62) 22 85 00
- 🏠 Internat

#### Équipier polyvalent du commerce

##### 📍 Le Port

- 🏢 LP Léon de Lepervanche **TP**
- ☎ (02 62) 42 75 75
- 🏠 HE : lycées J. Hinglo et M. Joli

##### 📍 Le Tampon

- 🏢 LPO Boisjoly Potier **TP**
- ☎ (02 62) 57 90 30
- 🏠 HE : lycée Roland Garros

##### 📍 Les Avirons

- 🏢 LPO Saint-Exupéry **TP**
- ☎ (02 62) 38 09 16
- 🏠 Internat

##### 📍 Saint-André

- 🏢 LP Jean Perrin **TP**
- ☎ (02 62) 58 84 40
- 🏠 Internat

##### 📍 Saint-Benoît

- 🏢 LP Patu de Rosemont **TP**
- ☎ (02 62) 92 95 20
- 🏠 HE : lycée Amiral Pierre Bouvet

##### 📍 Saint-Benoît

- 🏢 LPO Nelson Mandela **TP**
- ☎ (02 62) 92 96 81
- 🏠 HE : lycée Amiral Pierre Bouvet

##### 📍 Saint-Denis

- 🏢 LP Julien de Rontaunay **TP**
- ☎ (02 62) 90 90 30
- 🏠 HE : lycée Leconte de Lisle

##### 📍 Saint-Denis

- 🏢 LP de l'Horizon **TP**
- ☎ (02 62) 48 44 60
- 🏠 HE : lycées G. Brassens et M. Hintermann-Afféjée

##### 📍 Saint-Denis

- 🏢 LPO Mémona Hintermann-Afféjée **TP**
- ☎ (02 62) 98 24 25
- 🏠 Internat

##### 📍 Sainte-Marie

- 🏢 LP Isnelle Amelin **TP**
- ☎ (02 62) 93 17 00
- 🏠 Internat

##### 📍 Sainte Suzanne

- 🏢 Lycée agricole privé Cluny **TP**
- ☎ (02 62) 98 06 26
- 🏠 HE : lycée Bel Air

##### 📍 Saint-Joseph

- 🏢 LP Paul Langevin **TP**
- ☎ (02 62) 56 69 20
- 🏠 Internat

##### 📍 Saint-Leu

- 🏢 Develop'A OU **A**
- ☎ (02 62) 86 76 36
- 🏠 NC

##### 📍 Saint-Louis

- 🏢 LP Victor Schœlcher **TP**
- ☎ (02 62) 91 95 95
- 🏠 HE : lycée Antoine Roussin

##### 📍 Saint-Paul

- 🏢 FPA **A**
- ☎ (02 62) 02 90 03
- 🏠 NC

##### 📍 Saint-Paul

- 🏢 In'Forma **A**
- ☎ (02 62) 02 90 03
- 🏠 NC

##### 📍 Saint-Paul

- 🏢 LP hôtelier de La Renaissance **TP**
- ☎ (02 62) 55 43 00
- 🏠 Internat ou HE : lycée Vue Belle

##### 📍 Saint-Paul

- 🏢 LP de Vue Belle **TP**
- ☎ (02 62) 33 69 33
- 🏠 Internat

##### 📍 Saint-Pierre

- 🏢 LP François de Mahy **TP**
- ☎ (02 62) 35 75 20
- 🏠 HE : lycées A. Vollard et R. Garros

#### Opérateur logistique

##### 📍 La Possession

- 🏢 LPO de Moulin Joli **TP**
- ☎ (02 62) 22 14 14
- 🏠 Internat

##### 📍 Saint-André

- 🏢 LP Jean Perrin **TP**
- ☎ (02 62) 58 84 40
- 🏠 Internat

##### 📍 Saint-Denis

- 🏢 LPO Georges Brassens **TP**
- ☎ (02 62) 92 47 10
- 🏠 Internat

##### 📍 Saint-Paul

- 🏢 URMA **A**
- ☎ (02 62) 55 68 55
- 🏠 Internat

## Les métiers de dépannage et de la maintenance

### CAP

#### Maintenance des véhicules

- option A : voitures particulières

##### 📍 Le Port

- 🏢 LP Léon de Lepervanche **TP**
- ☎ (02 62) 42 75 75
- 🏠 HE : lycées J. Hinglo et M. Joli

##### 📍 Saint-Benoît

- 🏢 LP Patu de Rosemont **TP**
- ☎ (02 62) 92 95 20
- 🏠 HE : lycée Amiral Pierre Bouvet

##### 📍 Saint-Denis

- 🏢 LPO Georges Brassens **TP**
- ☎ (02 62) 92 47 10
- 🏠 Internat

##### 📍 Saint-Leu

- 🏢 LPO de Stella **TP**
- ☎ (02 62) 34 20 20
- 🏠 HE : lycée Antoine Roussin

##### 📍 Saint-Pierre

- 🏢 LP François de Mahy **TP**
- ☎ (02 62) 35 75 20
- 🏠 HE : lycées A. Vollard et R. Garros

##### 📍 Saint-Pierre

- 🏢 URMA **A**
- ☎ (02 62) 70 08 60
- 🏠 Internat

- option B : véhicules de transport routier

##### 📍 Saint-Pierre

- 🏢 URMA **A**
- ☎ (02 62) 70 08 60
- 🏠 Internat

- option C : motocycles

##### 📍 Le Port

- 🏢 LP Léon de Lepervanche **TP**
- ☎ (02 62) 42 75 75
- 🏠 HE : lycées J. Hinglo et M. Joli

##### 📍 Saint-Pierre

- 🏢 URMA **A**
- ☎ (02 62) 70 08 60
- 🏠 Internat



La voie professionnelle

## Maintenance des matériels

- option A : matériels agricoles

### Ⓧ Saint-Benoît

■ LP Patu de Rosemont TP

☎ (02 62) 92 95 20

🏠 HE : lycée Amiral Pierre Bouvet

- option B : matériels de construction et de manutention

### Ⓧ Saint-Pierre

■ URMA A

☎ (02 62) 70 08 60

🏠 Internat

- option C : matériels d'espaces verts

### Ⓧ Le Port

■ LP Léon de Lepervanche TP

☎ (02 62) 42 75 75

🏠 HE : lycées J. Hinglo et M. Joli

### Ⓧ Saint-Benoît

■ LP Patu de Rosemont TP

☎ (02 62) 92 95 20

🏠 HE : lycée Amiral Pierre Bouvet

## Peintre automobile

### Ⓧ Le Port

■ LP Léon de Lepervanche TP

☎ (02 62) 42 75 75

🏠 HE : lycées J. Hinglo et M. Joli

### Ⓧ Saint-Benoît

■ LP Patu de Rosemont TP

☎ (02 62) 92 95 20

🏠 HE : lycée Amiral Pierre Bouvet

### Ⓧ Saint-Denis

■ LPO Georges Brassens TP ou A

☎ (02 62) 92 47 10

🏠 Internat

### Ⓧ Saint-Pierre

■ LP François de Mahy TP

☎ (02 62) 35 75 20

🏠 HE : lycées A. Vollard et R. Garros

### Ⓧ Saint-Pierre

■ URMA A

☎ (02 62) 70 08 60

🏠 Internat

## Carrossier automobile

### Ⓧ Le Port

■ LP Léon de Lepervanche TP

☎ (02 62) 42 75 75

🏠 HE : lycées J. Hinglo et M. Joli

### Ⓧ Saint-Benoît

■ LP Patu de Rosemont TP

☎ (02 62) 92 95 20

🏠 HE : lycée Amiral Pierre Bouvet

### Ⓧ Saint-Denis

■ LPO Georges Brassens TP

☎ (02 62) 92 47 10

🏠 Internat

### Ⓧ Saint-Pierre

■ LP François de Mahy TP

☎ (02 62) 35 75 20

🏠 HE : lycées A. Vollard et R. Garros

### Ⓧ Saint-Pierre

■ URMA A

☎ (02 62) 70 08 60

🏠 Internat

## Les métiers autour de la conduite

### CAP

## Conducteur d'engins : travaux publics et carrières

### Ⓧ Saint-Denis

■ LP de l'Horizon TP ou A

☎ (02 62) 48 44 60

🏠 HE : lycées G. Brassens et M. Hintermann-Afféjee

## Conducteur routier marchandises

### Ⓧ Saint-Pierre

■ CCI, Pôle de formation Campus pro A

☎ (02 62) 70 08 65

🏠 Internat

## Les métiers autour du bien être

### CAP

## Esthétique cosmétique parfumerie

### Ⓧ Saint-Denis

■ URMA A

☎ (02 62) 28 18 30

🏠 Internat

### Ⓧ Sainte-Marie

■ LP Isnelle Amelin TP

☎ (02 62) 93 17 00

🏠 Internat

### Ⓧ Saint-Pierre

■ URMA A

☎ (02 62) 70 08 60

🏠 Internat

## Fleuriste

### Ⓧ Saint-Paul

■ URMA A

☎ (02 62) 55 68 55

🏠 Internat

## Métiers de la Coiffure

### Ⓧ Saint-Denis

■ URMA A

☎ (02 62) 28 18 30

🏠 Internat

### Ⓧ Sainte-Marie

■ LP Isnelle Amelin TP

☎ (02 62) 93 17 00

🏠 Internat

### Ⓧ Saint-Pierre

■ URMA A

☎ (02 62) 70 08 60

🏠 Internat





## Les métiers de l'accompagnement

### CAP

#### Accompagnant éducatif petite enfance

##### Le Port

- LP Léon de Lepervanche TP
- (02 62) 42 75 75
- HE : lycées J. Hinglo et M. Joli

##### Le Tampon

- LPO Roland Garros TP
- (02 62) 57 81 00
- Internat

##### Le Tampon

- AREFIP A
- (02 93) 94 79 22
- NC

Attention, tu dois avoir un CAP ou Bac !

##### Saint-Benoît

- Gold Formation A
- (02 62) 20 03 92
- NC

##### Saint-Benoît

- LPO Marie Curie TP
- (02 62) 94 46 46
- Internat

##### Saint-Denis

- Lycée privé Saint-François Xavier TP
- (02 62) 23 53 86
- Internat

##### Saint-Denis

- LP Julien de Rontaunay TP
- (02 62) 90 90 30
- HE : lycée Leconte de Lisle

##### Sainte-Marie

- IFR A
- (02 62) 20 03 92
- NC

##### Saint-Louis

- LP Victor Schœlcher TP
- (02 62) 91 95 95
- HE : lycée Antoine Roussin

##### Saint-Paul

- LP de Vue Belle TP
- (02 62) 33 69 33
- Internat

##### Saint-Pierre

- Alternative Conseil Formation A
- (02 62) 33 78 71
- NC

Attention, public cible jeunes de plus de 18 ans !

#### Agent accompagnant au grand âge

##### Saint-Denis

- LP Julien de Rontaunay TP
- (02 62) 90 90 30
- HE : lycée Leconte de Lisle

##### Saint-Denis

- Lycée privé Saint-François Xavier TP
- (02 62) 23 53 86
- Internat

##### Saint-Paul

- LP de Vue Belle TP
- (02 62) 33 69 33
- Internat

### CAP AGRICOLE

#### Services aux personnes et vente en espace rural

##### La Plaine-des-Palmistes

- Maison familiale rurale Alt.
- (02 62) 51 38 91
- Internat

##### Sainte-Suzanne

- Lycée agricole privé Cluny TP
- (02 62) 98 06 26
- HE : lycée Bel Air

##### Saint-Paul

- Maison familiale rurale Alt.
- (02 62) 33 54 33
- Internat



## LA RÉGION ET L'ONISEP METTENT EN PLACE

# Rondavelle

## ORIENT' A NOU

*La Kaz de l'orientation*

Une plateforme régionale d'information à l'Orientation,

accessible via l'ENT (MÉTICE).

*La Région lé èk zot !*



Cette opération est cofinancée par le Fonds Social Européen - FSE "Financement dans le cadre de la réponse de l'Union européenne à la pandémie de COVID-19"



## *Le bac* **PROFESSIONNEL**

Te former à un métier oui, mais tu cherches un autre diplôme que le CAP ?

Pourquoi ne pas opter pour le baccalauréat professionnel ?

Tu y entres par une seconde professionnelle. Celle-ci est, le plus souvent, organisée par famille de métiers et te conduit après la seconde pro, à des bacs professionnels de différentes spécialités.

### KOI I LÉ UN BAC PROFESSIONNEL ?

Le bac professionnel te permet de te former à un métier.

Ce diplôme de niveau 4 comprend des enseignements généraux (français, histoire, mathématiques), des enseignements professionnels et des stages en milieu professionnel plus longs qu'en CAP (18 et 22 semaines selon les spécialités).



QUOI ?

OÙ ?



Pour suivre cette formation, tu peux te rendre dans un lycée public, privé ou encore un centre de formation d'apprentis.

En fonction du bac pro choisi, tu suivras des cours en salle de classe, en atelier ou encore en milieu professionnel (stages et autres).

Tu es un élève issu de 3<sup>e</sup>, de CAP ou même d'une 2<sup>de</sup> générale et technologique ? Tu peux tenter le bac professionnel si tu souhaites suivre un cursus professionnalisant de 3 ans.

Ce diplôme s'adresse aux personnes désireuses d'avoir très vite une expérience de terrain.



QUI ?

QUAND ?



Tu es en 3<sup>e</sup> ? C'est à partir du mois de mai que tu exprimes tes demandes d'orientation pour une seconde professionnelle sur la plateforme en ligne et/ou sur une fiche distribuée par ton professeur principal. Le conseil de classe du dernier trimestre émet un avis. Il est à noter que la seconde famille de métiers te mène vers plusieurs bac pro.

En fin de cursus, tu peux t'insérer rapidement dans la vie active ou poursuivre tes études dans l'enseignement supérieur.

Tu peux tenter, par exemple, un BTS, un BTSA en 2 ans ou d'autres formations.



POURQUOI ?

## SECONDE PROFESSIONNELLE

### Métiers de l'aéronautique

#### Aéronautique

- option : système

Cette formation t'ouvre des portes dans les secteurs de la construction ou de la maintenance des avions. Tu vas préparer et réaliser des opérations techniques dans le cadre de la réglementation aéronautique.

#### 📍 Saint-Leu

📍 LPO de Stella TP

☎ (02 62) 34 20 20

🏠 HE : Lycée des Avions

## SECONDE PROFESSIONNELLE

### Métiers de l'agencement, de la menuiserie et de l'ameublement

#### Étude et réalisation d'agencement

Avec cette formation, tu deviens un spécialiste de l'agencement en bureau d'études.

#### 📍 Saint-Denis

📍 LP de l'Horizon TP

☎ (02 62) 48 44 60

🏠 HE : lycée Mémona Hintermann-Afféjee

#### 📍 Saint-Louis

📍 LP de Roches Maigres TP

☎ (02 62) 91 28 50

🏠 HE : lycée Antoine Roussin

#### Technicien de fabrication bois et matériaux associés

Maîtrise la fabrication des meubles, du mobilier d'agencement, et des menuiseries.

#### 📍 Saint-André

📍 LP Jean Perrin TP

☎ (02 62) 58 84 40

🏠 Internat

#### Technicien menuisier-agenceur

Au bout de ce cursus, tu pourras réaliser différents ouvrages de menuiserie et aménager des pièces comme des bureaux, cuisines ou salles de bains.

#### 📍 Saint-Benoît

📍 LP Patu de Rosemont TP

☎ (02 62) 92 95 20

🏠 HE : lycée Amiral Pierre Bouvet

#### 📍 Saint-Denis

📍 LP de l'Horizon TP

☎ (02 62) 48 44 60

🏠 HE : lycée Mémona Hintermann-Afféjee

#### 📍 Saint-Joseph

📍 LP Paul Langevin TP

☎ (02 62) 56 69 20

🏠 Internat

#### 📍 Saint-Louis

📍 LP de Roches Maigres TP

☎ (02 62) 91 28 50

🏠 HE : lycée Antoine Roussin

## SECONDE PROFESSIONNELLE

### Métiers de l'alimentation

#### Boucher-charcutier-traiteur

Avec cette formation, tu sauras préparer les viandes (découpage, désossage et dégraissage). Tu pourras préparer des jambons, des pâtés, ou encore des saucissons.

Tu auras acquis aussi des compétences en gestion d'entreprise.

#### 📍 Saint-Denis

📍 URMA A

☎ (02 62) 28 18 30

🏠 Internat

#### Boulangier-pâtissier

Fais de la boulangerie et de la pâtisserie ton cœur de métier !

Ce diplôme te permet de savoir comment fabriquer de multiples produits sucrés et salés.

#### 📍 Saint-Paul

📍 LP hôtelier de la Renaissance TP

☎ (02 62) 55 43 00

🏠 HE : lycée de Vue Belle

## SECONDE PROFESSIONNELLE

### Métiers de l'hôtellerie et de la restauration

#### Commercialisation et services en restauration

Tu sauras réaliser la mise en place d'une salle (carte, menu, banquets...), organiser le service des plats ou encore coordonner une équipe.

#### 📍 Saint-Paul

📍 LP hôtelier de la Renaissance TP

☎ (02 62) 55 43 00

🏠 HE : lycée de Vue Belle

#### Cuisine

Tu veux maîtriser des techniques de réalisation et de présentation de mets ?

C'est ce cursus que tu dois suivre.

Tu pourras aussi gérer des commandes avec tes compétences en gestion et en comptabilité.

#### 📍 Saint-Paul

📍 LP hôtelier de la Renaissance TP

☎ (02 62) 55 43 00

🏠 HE : lycée de Vue Belle

## La voie professionnelle

## SECONDE PROFESSIONNELLE

### Métiers de la beauté et du bien-être

#### Esthétique, cosmétique, parfumerie

Tu veux réaliser des soins esthétiques et proposer des services et produits en parfumerie ? Ce bac pro te permettra de maîtriser les compétences nécessaires.

Tu pourras travailler dans des instituts de beauté, des parfumerie, ou encore des entreprises de distribution de produits.

#### 📍 Sainte-Marie

📍 LP Isnelle Amelin TP

☎ (02 62) 93 17 00

🏠 Internat

#### 📍 Saint-Pierre

📍 URMA A

☎ (02 62) 70 08 60

🏠 Internat

#### Métiers de la coiffure

Tu as un projet d'installation ou de gestion de salon de coiffure ?

Ce bac pro te forme aux techniques de coupe, de forme, de coloration, de coiffage sur une clientèle féminine et masculine.

Tu apprendras aussi la gestion technique, administrative et financière courante d'un salon de coiffure ou d'une activité indépendante.

#### 📍 Sainte-Marie

📍 LP Isnelle Amelin TP

☎ (02 62) 93 17 00

🏠 Internat

## SECONDE PROFESSIONNELLE

### Métiers de la construction durable, du bâtiment et des travaux publics

#### Aménagement et finition du bâtiment

Le monde du bâtiment te fascine ?

Pourquoi tu n'interviendrais pas sur des chantiers (travaux neufs ou rénovations de bâtiments) ?

Ce bac pro te permet de te spécialiser dans la pose de revêtements ou l'application de produits.

#### 📍 Bras-Panon

📍 LPO Paul Moreau TP

☎ (02 62) 51 61 61

🏠 Internat

#### 📍 Saint-Louis

📍 LP de Roches Maigres TP

☎ (02 62) 91 28 50

🏠 HE : lycée Antoine Roussin

#### 📍 Saint-Pierre

📍 LPO de Bois d'Olive TP

☎ (02 62) 49 89 60

🏠 Sans hébergement



## La voie professionnelle

### Interventions sur le patrimoine bâti

#### • option A : maçonnerie

Avec ce parcours, tu sauras intervenir sur des bâtiments anciens ou historiques, avec tes connaissances dans la maçonnerie.

#### 📍 Saint-Louis

📍 LP de Roches Maigres TP

☎ (02 62) 91 28 50

🏠 HE : lycée Antoine Roussin

#### • option B : charpente

Avec ce parcours, tu sauras intervenir sur des bâtiments anciens ou historiques, avec tes connaissances au niveau de la charpente.

#### 📍 Saint-Denis

📍 LP de l'Horizon TP

☎ (02 62) 48 44 60

🏠 HE : lycée Mémona Hintermann-Afféjee

#### • option C : couverture

Avec ce parcours, tu sauras intervenir sur des bâtiments anciens ou historiques avec tes connaissances au niveau de la couverture.

#### 📍 Le Port

📍 LPO Jean Hinglo TP ou A

☎ (02 62) 71 19 00

🏠 Internat

### Menuiserie aluminium-verre

Avec ce diplôme, tu pourras travailler en atelier ou sur un chantier pour fabriquer et poser différentes pièces d'un bâtiment comme des fenêtres ou des portes avec des compétences en menuiserie, dans le verre et l'aluminium.

#### 📍 Sainte-Suzanne

📍 LPO de Bel Air TP

☎ (02 62) 98 05 19

🏠 Internat

#### 📍 Saint-Joseph

📍 LP Paul Langevin TP

☎ (02 62) 56 69 20

🏠 Internat

### Ouvrages du bâtiment : métallerie

Cette formation t'apporte les compétences nécessaires pour intervenir en atelier ou sur un chantier, pour fabriquer et poser des charpentes, des fenêtres, des portes, de toiture...

#### 📍 Le Tampon

📍 LPO Boisjoly Potier TP

☎ (02 62) 57 90 30

🏠 HE : lycée Roland Garros

#### 📍 Saint-Denis

📍 URMA A

☎ (02 62) 28 18 30

🏠 Internat

#### 📍 Sainte-Suzanne

📍 LPO de Bel Air TP

☎ (02 62) 98 05 19

🏠 Internat

#### 📍 Saint-Louis

📍 LP de Roches Maigres TP

☎ (02 62) 91 28 50

🏠 HE : lycée Antoine Roussin

### Technicien du bâtiment : organisation et réalisation du gros œuvre

Titulaire de ce diplôme, tu peux travailler dans une entreprise artisanale.

Tu sais réaliser l'ensemble des travaux de gros œuvre sur des chantiers de construction neuve, de rénovation ou de réhabilitation.

#### 📍 Bras-Panon

📍 LPO Paul Moreau TP

☎ (02 62) 51 61 61

🏠 Internat

#### 📍 Le Port

📍 LPO Jean Hinglo TP ou A

☎ (02 62) 71 19 00

🏠 Internat

#### 📍 Saint-Denis

📍 LP de l'Horizon TP

☎ (02 62) 48 44 60

🏠 HE : lycée Mémona Hintermann-Afféjee

#### 📍 Saint-Louis

📍 LP de Roches Maigres TP

☎ (02 62) 91 28 50

🏠 HE : lycée Antoine Roussin

#### 📍 Saint-Pierre

📍 LPO de Bois d'Olive TP

☎ (02 62) 49 89 60

🏠 Sans hébergement

### Travaux publics

Avec ce diplôme, tes compétences s'étendent de l'organisation à l'encadrement jusqu'à la gestion d'un chantier.

#### 📍 Saint-André

📍 URMA A

☎ (02 62) 46 62 00

🏠 Internat

#### 📍 Saint-Denis

📍 LP de l'Horizon TP

☎ (02 62) 48 44 60

🏠 HE : lycée Mémona Hintermann-Afféjee

#### 📍 Saint-Pierre

📍 LPO de Bois d'Olive TP

☎ (02 62) 49 89 60

🏠 Sans hébergement

## SECONDE PROFESSIONNELLE

### Métiers de la gestion administrative, du transport et de la logistique

### Assistance à la gestion des organisations et de leurs activités

Avec ce diplôme, tu es appelé à travailler dans des petites et moyennes entreprises ou des collectivités territoriales en tant que gestionnaire administratif.

#### 📍 Le Port

📍 LP Léon de Lepervanche TP

☎ (02 62) 42 75 75

🏠 HE : lycée Jean Hinglo

#### 📍 Les Aviron

📍 LPO Antoine de Saint-Exupéry TP

☎ (02 62) 38 09 16

🏠 Internat

#### 📍 Saint-André

📍 LP Jean Perrin TP

☎ (02 62) 58 84 40

🏠 Internat

#### 📍 Saint-Benoît

📍 LPO Nelson Mandela TP

☎ (02 62) 92 96 81

🏠 Sans hébergement

#### 📍 Saint-Denis

📍 LP de l'Horizon TP

☎ (02 62) 48 44 60

🏠 HE : lycée Mémona Hintermann-Afféjee

#### 📍 Sainte-Suzanne

📍 Lycée agricole privé Cluny TP

☎ (02 62) 98 06 26

🏠 Sans hébergement

#### 📍 Saint-Joseph

📍 LP Paul Langevin TP

☎ (02 62) 56 69 20

🏠 Internat

#### 📍 Saint-Louis

📍 LP Victor Schoelcher TP

☎ (02 62) 91 95 95

🏠 HE : lycée Antoine Roussin

#### 📍 Saint-Paul

📍 LP de Vue Belle TP

☎ (02 62) 33 69 33

🏠 Internat

#### 📍 Saint-Pierre

📍 LP François de Mahy TP

☎ (02 62) 35 75 20

🏠 HE : lycées Ambroise Vollard et Roland Garros





## Logistique

Avec cette formation, tu sauras réceptionner, mettre en stock, préparer et expédier des marchandises et surtout planifier ces opérations.

### La Possession

■ LPO de Moulin Joli TP

☎ (02 62) 22 14 14

🏠 Internat

### Saint-André

■ LP Jean Perrin TP

☎ (02 62) 58 84 40

🏠 Internat

### Sainte-Marie

■ LP Isnelle Amelin TP

☎ (02 62) 93 17 00

🏠 Internat

### Saint-Louis

■ LP Victor Schoelcher TP

☎ (02 62) 91 95 95

🏠 HE : lycée Antoine Roussin

### Saint-Pierre

■ LPO privé La Salle Saint-Charles TP

☎ (02 62) 25 41 95

🏠 Sans hébergement

## Organisation de transport de marchandises

Tu voudrais travailler dans une entreprise de transport ?

Avec cette formation, tu sauras organiser, mettre en œuvre et suivre les opérations de transport de marchandises.

### La Possession

■ LPO de Moulin Joli TP

☎ (02 62) 22 14 14

🏠 Internat

### Saint-André

■ LP Jean Perrin TP

☎ (02 62) 58 84 40

🏠 Internat

### Sainte-Marie

■ LP Isnelle Amelin TP

☎ (02 62) 93 17 00

🏠 Internat

### Saint-Louis

■ LP Victor Schoelcher TP

☎ (02 62) 91 95 95

🏠 HE : lycée Antoine Roussin

### Saint-Pierre

■ LPO privé La Salle Saint-Charles TP

☎ (02 62) 25 41 95

🏠 Sans hébergement

## SECONDE PROFESSIONNELLE

### Métiers de la maintenance des matériels et des véhicules

#### Maintenance des matériels

- option A : matériels agricoles
- option B : matériels de construction et de manutention
- option C : matériels d'espaces verts

Sous le contrôle du chef d'atelier, tu sauras organiser les interventions sur les machines (entretien, réparation ou adaptation).

#### Saint-Benoît

■ LP Patu de Rosemont TP

☎ (02 62) 92 95 20

🏠 HE : lycée Amiral Pierre Bouvet

#### Maintenance des véhicules

- option A : voitures particulières

Ce bac pro te forme à la maintenance et à la réparation des automobiles.

#### Le Port

■ LP Léon de Lepervanche TP

☎ (02 62) 42 75 75

🏠 HE : lycée Jean Hinglo

#### Saint-Benoît

■ LP Patu de Rosemont TP

☎ (02 62) 92 95 20

🏠 HE : lycée Amiral Pierre Bouvet

#### Saint-Denis

■ LPO Georges Brassens TP

☎ (02 62) 92 47 10

🏠 Internat

#### Saint-Leu

■ LPO de Stella TP

☎ (02 62) 34 20 20

🏠 HE : lycée des Avirons

#### Saint-Pierre

■ LP François de Mahy TP

☎ (02 62) 35 75 20

🏠 HE : lycées Ambroise Vollard et Roland Garros

#### Saint-Pierre

■ URMA A

☎ (02 62) 70 08 60

🏠 Internat

#### Maintenance des véhicules

- option B : véhicules de transport routier

Avec cette formation, tu apprendras à réaliser des opérations de maintenance et d'effectuer des diagnostics sur les véhicules.

#### Saint-Pierre

■ URMA A

☎ (02 62) 70 08 60

🏠 Internat

- option C : motocycles

Cette formation, te permet d'assurer l'entretien et la réparation de motocycles.

#### Saint-Pierre

■ LP François de Mahy TP

☎ (02 62) 35 75 20

🏠 HE : lycées Ambroise Vollard et Roland Garros

La voie professionnelle

## SECONDE PROFESSIONNELLE

### Métiers de la mer

#### Polyvalent navigant pont/machine

Avec ce bac tourné vers la mer, tu mets le cap vers des enseignements techniques.

Tu apprendras à conduire et à réparer des machines utilisées sur un bateau de pêche ou de plaisance.

Le nettoyage de poissons pêchés ou la sécurité d'un équipage seront tes activités sur terre comme sur mer.

#### Le Port

■ École d'apprentissage maritime TP ou Alt.

☎ (02 62) 42 00 61

🏠 Internat

## SECONDE PROFESSIONNELLE

### Métiers de la réalisation d'ensembles mécaniques et industriels

#### Technicien en réalisation de produits mécaniques

- option : réalisation et suivi de productions

À l'issue de cette formation, tu sauras réaliser, régler et mettre en œuvre des moyens de production, de contrôle et de suivi des produits fabriqués en entreprise dans le secteur de la production ou de l'outillage.

#### Saint-Denis

■ LP Amiral Lacaze TP

☎ (02 62) 28 37 75

🏠 HE : lycée Mémona Hintermann-Afféjée

#### Technicien en chaudronnerie industrielle

Cette formation te spécialise dans la fabrication d'ensembles chaudronnés et de tôlerie. Tu évolues en atelier, mais aussi sur des chantiers. À l'issue de ce bac pro, tu peux exercer dans une entreprise artisanale ou industrielle.

#### Le Port

■ LP Léon de Lepervanche TP

☎ (02 62) 42 75 75

🏠 HE : lycée Jean Hinglo

#### Le Tampon

■ LPO Boisjoly Potier TP

☎ (02 62) 57 90 30

🏠 HE : lycée Roland Garros



## SECONDE PROFESSIONNELLE

### Métiers de la relation client

#### Métiers de l'accueil

Ce diplôme te permet d'exercer des fonctions de chargé d'accueil, de standardiste, voire même de téléconseiller.

Tu es formé aux techniques relationnelles, et tu sais traiter les demandes en face-à-face ou par téléphone avec des compétences commerciales.

##### Le Tampon

- LP Boisjoly Potier TP
- (02 62) 57 90 30
- HE : lycée Roland Garros

##### Saint-Benoît

- LP Nelson Mandela TP ou A
- (02 62) 92 96 81
- Sans hébergement

##### Saint-Denis

- LP Mémona Hintermann-Afféjée TP
- (02 62) 98 24 25
- Internat

##### Saint-Denis

- LP de l'Horizon TP
- (02 62) 48 44 60
- HE : lycée Mémona Hintermann-Afféjée

##### Saint-Denis

- LP Julien de Rontaunay TP
- (02 62) 90 90 30
- HE : lycée Leconte de Lisle

##### Sainte-Marie

- LP Isnelle Amelin TP
- (02 62) 93 17 00
- Internat

##### Sainte-Suzanne

- Lycée agricole privé Cluny TP
- (02 62) 98 06 26
- Sans hébergement

##### Saint-Joseph

- LP Paul Langevin TP
- (02 62) 56 69 20
- Internat

##### Saint-Louis

- LP Victor Schoelcher TP
- (02 62) 91 95 95
- HE : lycée Antoine Roussin

##### Saint-Paul

- LP de Vue Belle TP
- (02 62) 33 69 33
- Internat

#### Métiers du commerce et de la vente

- option A : animation et gestion de l'espace commercial

Tu accueilleras, conseilleras et vendras des produits et les services associés.

Tu contribueras aussi au suivi des ventes et participeras à la fidélisation de la clientèle et au développement de la relation client.

##### Le Port

- LP Léon de Lepervanche TP
- (02 62) 42 75 75
- HE : lycée Jean Hinglo

##### Le Tampon

- LP Boisjoly Potier TP
- (02 62) 57 90 30
- HE : lycée Roland Garros

##### Les Avirons

- LP Antoine de Saint-Exupéry TP
- (02 62) 38 09 16
- Internat

##### Saint-André

- LP Jean Perrin TP
- (02 62) 58 84 40
- Internat

##### Saint-Benoît

- LP Patu de Rosemont TP
- (02 62) 92 95 20
- HE : lycée Amiral Pierre Bouvet

##### Saint-Denis

- LP Mémona Hintermann-Afféjée TP
- (02 62) 98 24 25
- Internat

##### Saint-Denis

- LP de l'Horizon TP
- (02 62) 48 44 60
- HE : lycée Mémona Hintermann-Afféjée

##### Saint-Denis

- LP Julien de Rontaunay TP
- (02 62) 90 90 30
- HE : lycée Leconte de Lisle

##### Sainte-Marie

- LP Isnelle Amelin TP
- (02 62) 93 17 00
- Internat

##### Sainte-Suzanne

- Lycée agricole privé Cluny TP
- (02 62) 98 06 26
- Sans hébergement

##### Saint-Joseph

- LP Paul Langevin TP
- (02 62) 56 69 20
- Internat

##### Saint-Louis

- LP Victor Schoelcher TP
- (02 62) 91 95 95
- HE : lycée Antoine Roussin

##### Saint-Paul

- LP de Vue Belle TP
- (02 62) 33 69 33
- Internat

##### Saint-Pierre

- LP François de Mahy TP
- (02 62) 35 75 20
- HE : lycées Ambroise Vollard et Roland Garros

##### Saint-Pierre

- LPO privé La Salle Saint-Charles TP
- (02 62) 25 41 95
- Sans hébergement

#### Métiers du commerce et de la vente

- option B : prospection clientèle et valorisation de l'offre commerciale

Ce bac pro développera ton sens de l'accueil. Tu mets en avant tes qualités d'écoute.

Exerçant au sein d'une équipe commerciale, tu participeras à l'approvisionnement, à la vente, et à la gestion commerciale.

##### Le Tampon

- LP Boisjoly Potier TP
- (02 62) 57 90 30
- HE : lycée Roland Garros

##### Les Avirons

- LP Antoine de Saint-Exupéry TP
- (02 62) 38 09 16
- Internat

##### Saint-André

- LP Jean Perrin TP
- (02 62) 58 84 40
- Internat

##### Saint-Denis

- LP Mémona Hintermann-Afféjée TP
- (02 62) 98 24 25
- Internat

##### Saint-Denis

- LP Julien de Rontaunay TP
- (02 62) 90 90 30
- HE : lycée Leconte de Lisle

##### Saint-Louis

- LP Victor Schoelcher TP
- (02 62) 91 95 95
- HE : lycée Antoine Roussin

##### Saint-Paul

- LP de Vue Belle TP
- (02 62) 33 69 33
- Internat

##### Saint-Pierre

- LPO privé La Salle Saint-Charles TP
- (02 62) 25 41 95
- Sans hébergement



**SECONDE PROFESSIONNELLE****Métiers des études  
et de la modélisation  
numérique du bâtiment****Technicien d'études du bâtiment**

- option A : études et économie

En fonction du lieu où tu seras amené à exercer, tes activités ne seront pas les mêmes.

Ainsi, tu auras une activité de dessinateur en cabinet de maîtrise d'œuvre ou en bureau d'études techniques ; de métreur, technicien d'étude de prix en cabinet d'économiste de la construction ou en entreprise ; et de technicien chargé du suivi des travaux dans les entreprises de petites tailles.

📍 **Bras-Panon**

- LPO Paul Moreau TP
- 📞 (02 62) 51 61 61
- 🏠 Internat

📍 **Le Port**

- LPO Jean Hinglo TP ou A
- 📞 (02 62) 71 19 00
- 🏠 Internat

📍 **Saint-Denis**

- LP de l'Horizon TP
- 📞 (02 62) 48 44 60
- 🏠 HE : lycée Mémona Hintermann-Afféjee

📍 **Saint-Louis**

- LP de Roches Maigres TP
- 📞 (02 62) 91 28 50
- 🏠 HE : lycée Antoine Roussin

- option B : assistant en architecture

Ta mission principale sera de traduire graphiquement les projets architecturaux.

Tu travailleras principalement dans les entreprises d'architecture et de maîtrise d'œuvre.

📍 **Bras-Panon**

- LPO Paul Moreau TP
- 📞 (02 62) 51 61 61
- 🏠 Internat

📍 **Le Port**

- LPO Jean Hinglo TP ou A
- 📞 (02 62) 71 19 00
- 🏠 Internat

📍 **Saint-Denis**

- LP de l'Horizon TP
- 📞 (02 62) 48 44 60
- 🏠 HE : lycée Mémona Hintermann-Afféjee

📍 **Saint-Denis**

- Lycée privé Saint-François-Xavier TP
- 📞 (02 62) 23 53 86
- 🏠 Sans hébergement

📍 **Saint-Louis**

- LP de Roches Maigres TP
- 📞 (02 62) 91 28 50
- 🏠 HE : lycée Antoine Roussin

**Technicien géomètre-topographe**

Tu seras amené à participer à l'ensemble des tâches des cabinets de géomètres experts.

Tu peux exercer dans plusieurs domaines d'intervention comme la topographie, le foncier, les techniques immobilières, l'urbanisme, le paysage et l'aménagement.

Tu peux être sollicité pour des interventions plus spécifiques comme l'imagerie numérique ou les systèmes d'information géographique.

📍 **Bras-Panon**

- LPO Paul Moreau TP
- 📞 (02 62) 51 61 61
- 🏠 Internat

📍 **Le Port**

- LPO Jean Hinglo TP ou A
- 📞 (02 62) 71 19 00
- 🏠 Internat

📍 **Saint-Denis**

- LP de l'Horizon TP
- 📞 (02 62) 48 44 60
- 🏠 HE : lycée Mémona Hintermann-Afféjee

📍 **Saint-Louis**

- LP de Roches Maigres TP
- 📞 (02 62) 91 28 50
- 🏠 HE : lycée Antoine Roussin

**SECONDE PROFESSIONNELLE****Métiers des industries  
graphiques  
et de la communication****Réalisation de produits imprimés  
et plurimédia**

- option A : productions graphiques
- option B : productions imprimées

Tu intervienst tout au long de la chaîne graphique informatisée pour préparer et réaliser des produits dans le cadre d'une communication graphique multicanal (option A) ou en mobilisant des matériels relevant de processus de production traditionnels (sérigraphie...) et numériques (option B).

📍 **Saint-Pierre**

- LP François de Mahy TP
- 📞 (02 62) 35 75 20
- 🏠 HE : lycées Ambroise Vollard et Roland Garros

**SECONDE PROFESSIONNELLE****Métiers des transitions  
numérique et énergétique****Cybersécurité, informatique  
et réseaux, électronique**

- option A : sûreté et sécurité des infrastructures de l'habitat et du tertiaire (SSIHT)

Ce parcours fait de toi un technicien capable de créer, mettre en service et réparer des systèmes numériques de vidéoprotection ou de sécurité incendie.

📍 **Saint-André**

- LP Jean Perrin TP
- 📞 (02 62) 58 84 40
- 🏠 Internat

📍 **Saint-Denis**

- LPO Georges Brassens TP
- 📞 (02 62) 92 47 10
- 🏠 HE

📍 **Saint-Joseph**

- LP Paul Langevin TP
- 📞 (02 62) 56 69 20
- 🏠 Internat

- option B : audiovisuels, réseau et équipement domestiques (ARED)

Avec ce cursus, tu auras des connaissances sur le multimédia (caméra, drone, téléviseur, radio). Tu comprendras ce qu'est la domotique liée au confort et à la gestion des énergies.

📍 **Saint-André**

- LP Jean Perrin TP
- 📞 (02 62) 58 84 40
- 🏠 Internat

📍 **Saint-Denis**

- LP Amiral Lacaze TP
- 📞 (02 62) 28 37 75
- 🏠 HE : lycée Mémona Hintermann-Afféjee

📍 **Saint-Denis**

- LPO Mémona Hintermann-Afféjee TP
- 📞 (02 62) 98 24 25
- 🏠 Internat



## La voie professionnelle

• option C : réseaux informatiques et systèmes communicants (RISC)

Ce parcours te spécialise dans l'utilisation, l'installation et la réparation de matériel de télécommunications et des réseaux informatiques.

### Les Trois-Bassins

■ LPO de Trois Bassins TP

☎ (02 62) 24 79 50

🏠 HE : lycée de Vue Belle

### Saint-André

■ LP Jean Perrin TP

☎ (02 62) 58 84 40

🏠 Internat

### Saint-Denis

■ LPO Georges Brassens TP

☎ (02 62) 92 47 10

🏠 Internat

### Saint-Denis

■ LPO Mémona Hintermann-Afféjee TP

☎ (02 62) 98 24 25

🏠 Internat

### Saint-Joseph

■ LP Paul Langevin TP

☎ (02 62) 56 69 20

🏠 Internat

## Installateur en chauffage, climatisation et énergies renouvelables

Tu intervies sur les installations sanitaires, thermiques, de ventilation et de climatisation. Tu assures ainsi le montage, les raccordements fluidiques et électriques, la mise en service ainsi que le contrôle du fonctionnement.

### Bras-Panon

■ LPO Paul Moreau TP

☎ (02 62) 51 61 61

🏠 Internat

### Saint-Denis

■ LP de l'Horizon TP

☎ (02 62) 48 44 60

🏠 HE : lycée Mémona Hintermann-Afféjee

## Maintenance et efficacité énergétique

À l'issue de ta formation, tu auras les compétences nécessaires pour intervenir sur les installations thermiques, de climatisation, de ventilation, de production d'eau chaude sanitaire et de traitement de l'eau. Tu pourras ainsi en assurer la mise en service, optimiser leur fonctionnement et réaliser des opérations de maintenance corrective et préventive.

### Bras-Panon

■ LPO Paul Moreau TP

☎ (02 62) 51 61 61

🏠 Internat

### Saint-Louis

■ LP de Roches Maigres TP

☎ (02 62) 91 28 50

🏠 HE : lycée Antoine Roussin

## Métiers de l'électricité et de ses environnements connectés

Cette formation te permettra d'intervenir sur les installations électriques et sur les réseaux de communication des domaines de la production, du transport, de la distribution, de la transformation et de la maîtrise de l'énergie électrique.

### Le Port

■ LP Léon de Lepervanche TP

☎ (02 62) 42 75 75

🏠 HE : lycée Jean Hinglo

### Le Port

■ URMA A

☎ (02 62) 42 10 31

🏠 HE

### Le Tampon

■ LPO Roland Garros TP

☎ (02 62) 57 81 00

🏠 Internat

### Saint-André

■ LP Jean Perrin TP

☎ (02 62) 58 84 40

🏠 Internat

### Saint-Benoît

■ LP Patu de Rosemont TP

☎ (02 62) 92 95 20

🏠 HE : lycée Amiral Pierre Bouvet

### Saint-Denis

■ LP Amiral Lacaze TP

☎ (02 62) 28 37 75

🏠 HE : lycée Mémona Hintermann-Afféjee

### Saint-Denis

■ LP de l'Horizon TP

☎ (02 62) 48 44 60

🏠 HE : lycée Mémona Hintermann-Afféjee

### Saint-Denis

■ LPO Georges Brassens TP

☎ (02 62) 92 47 10

🏠 Internat

### Saint-Joseph

■ LP Paul Langevin TP

☎ (02 62) 56 69 20

🏠 Internat

### Saint-Louis

■ LP de Roches Maigres TP

☎ (02 62) 91 28 50

🏠 HE : lycée Antoine Roussin

## Métiers du froid et des énergies renouvelables

Tu apprends à créer, à mettre en service et à réparer des machines qui produisent du froid.

### Le Port

■ URMA A

☎ (02 62) 42 10 31

🏠 HE

### Saint-Denis

■ LP de l'Horizon TP

☎ (02 62) 48 44 60

🏠 HE : lycée Mémona Hintermann-Afféjee

### Saint-Louis

■ LP de Roches Maigres TP

☎ (02 62) 91 28 50

🏠 HE : lycée Antoine Roussin

## SECONDE PROFESSIONNELLE

### Métiers du pilotage et de la maintenance d'installations automatisées

## Maintenance des systèmes de production connectés

Tu assures la maintenance corrective et préventive, et améliores les installations industrielles.

### Le Port

■ LP Léon de Lepervanche TP

☎ (02 62) 42 75 75

🏠 HE : lycée Jean Hinglo

### Le Tampon

■ LPO Boisjoly Potier TP

☎ (02 62) 57 90 30

🏠 HE : lycée Roland Garros

### Saint-Benoît

■ LP Patu de Rosemont TP

☎ (02 62) 92 95 20

🏠 HE : lycée Amiral Pierre Bouvet

### Saint-Denis

■ LP Amiral Lacaze TP

☎ (02 62) 28 37 75

🏠 HE : lycée Mémona Hintermann-Afféjee

## Pilote de ligne de production

Tu apprends à coordonner une équipe et à utiliser des machines de production.

### Saint-Denis

■ LP Amiral Lacaze TP ou A

☎ (02 62) 28 37 75

🏠 HE : lycée Mémona Hintermann-Afféjee

## Procédés de la chimie, de l'eau et des papiers-cartons

Tu apprends à créer des produits grâce à des machines de production.

### Saint-Paul

■ LPO de Saint-Paul IV TP

☎ (02 62) 33 06 50

🏠 Internat



**SECONDE PROFESSIONNELLE****Hors  
familles de métiers****Accompagnement, soins  
et services à la personne**

Tu veux développer des compétences pour travailler auprès d'enfants ou de personnes âgées ?

Tu prends part aux différents soins et tu participes à des activités de promotion de la santé. Tu aides les personnes à ne pas plonger dans la solitude.

**Le Port**

- LP Léon de Lepervanche TP
- (02 62) 42 75 75
- HE : lycée Jean Hinglo

**Le Tampon**

- LPO Roland Garros TP
- (02 62) 57 81 00
- Internat

**Saint-Benoît**

- LPO Marie Curie TP
- (02 62) 94 46 46
- Internat

**Saint-Denis**

- LP Julien de Rontaunay TP
- (02 62) 90 90 30
- HE : lycée Leconte de Lisle

**Saint-Louis**

- LP Victor Schoelcher TP
- (02 62) 91 95 95
- HE : lycée Antoine Roussin

**Saint-Paul**

- LP de Vue Belle TP
- (02 62) 33 69 33
- Internat

**Saint-Pierre**

- URMA A
- (02 62) 70 08 60
- Internat

**Animation-enfance et personnes âgées**

Avec ce choix de formation, tu peux devenir un animateur travaillant dans un Ehpad ou une Maison des jeunes et de la culture.

Tu mènes des activités d'animation pour que les enfants ou les personnes âgées se sentent bien.

**Saint-Benoît**

- LPO Marie Curie TP
- (02 62) 94 46 46
- Internat

**Saint-Denis**

- Lycée privé Saint-François-Xavier TP
- (02 62) 23 53 86
- Sans hébergement

**Saint-Denis**

- LP Julien de Rontaunay TP
- (02 62) 90 90 30
- HE : lycée Leconte de Lisle

**Saint-Louis**

- LP Victor Schoelcher TP
- (02 62) 91 95 95
- HE : lycée Antoine Roussin

**Saint-Paul**

- LP de Vue Belle TP
- (02 62) 33 69 33
- Internat

**Saint-Pierre**

- LPO privé La Salle Saint-Charles TP
- (02 62) 25 41 95
- Sans hébergement

**Artisanat et métiers d'art**

- option : communication visuelle plurimédia

Tu aimerais réaliser des publicités qui seront visibles sur Internet et à la télé ? Ce bac professionnel te forme à ça. Tu sauras monter, finaliser et contrôler numériquement des projets de communication (web design, vidéo, affiche, illustration 2D et 3D).

- option : merchandising visuel

Tu ne restes pas insensible devant une belle vitrine et les dernières tendances artistiques ? Avec cette formation, tu pourras te professionnaliser dans l'aménagement esthétique et commercial de boutiques, de vitrines et de produits. Ton but étant d'optimiser les ventes.

**Saint-Pierre**

- LP François de Mahy TP
- (02 62) 35 75 20
- HE : lycées Ambroise Vollard et Roland Garros

**Carrossier peintre automobile**

Fan de voitures ? Ce bac pro te spécialise dans la réparation des éléments qui constituent le design d'un véhicule (portière, pare-chocs). En tant que technicien, tu peux t'insérer dans le secteur de l'automobile.

**Le Port**

- LP Léon de Lepervanche TP
- (02 62) 42 75 75
- HE : lycée Jean Hinglo

**Saint-Benoît**

- LP Patu de Rosemont TP
- (02 62) 92 95 20
- HE : lycée Amiral Pierre Bouvet

**Saint-Denis**

- LPO Georges Brassens TP
- (02 62) 92 47 10
- HE

**Saint-Pierre**

- LP François de Mahy TP
- (02 62) 35 75 20
- HE : lycées Ambroise Vollard et Roland Garros

**Saint-Pierre**

- URMA A
- (02 62) 70 08 60
- Internat

**Gestion des pollutions  
et protection de l'environnement**

Tu accordes de l'importance au tri ?

Fais-en ton métier ! Cette formation t'apprendra des techniques sur la collecte de déchets industriels, l'épuration des eaux usées et la décontamination chimique. Tu pourras prétendre au poste de chef d'équipes sur des chantiers.

**Saint-Louis**

- LP Victor Schoelcher TP
- (02 62) 91 95 95
- HE : lycée Antoine Roussin

**Hygiène, propreté, stérilisation**

Si tu poursuis ce cursus, tu pourras travailler dans des laboratoires, des hôpitaux, des locaux commerciaux, administratifs ou culturels. Tu devras mettre en œuvre des procédures de nettoyage, de décontamination et de stérilisation avec des équipements. Tout doit être propre !

**Saint-Denis**

- LP Julien de Rontaunay TP
- (02 62) 90 90 30
- HE : lycée Leconte de Lisle

**Saint-Louis**

- LP Victor Schoelcher TP
- (02 62) 91 95 95
- HE : lycée Antoine Roussin

**Maintenance nautique**

Pour toi, l'aventure c'est voguer sur les océans ?

Ce bac pro te spécialise dans l'entretien et la réparation de bateaux de plaisance pour la navigation en mer et sur les eaux intérieures (rivières, étangs). Prépare-toi à hisser les voiles !

**Le Port**

- LP Léon de Lepervanche TP
- (02 62) 42 75 75
- HE : lycée Jean Hinglo

**Métiers de la mode-vêtements**

Fan de mode ? Commence à fabriquer des vêtements à l'issue de ce bac pro. Avec des connaissances et des compétences sur la mode, tu pourras exercer en atelier ou en bureau d'études. Ton rôle consistera à intervenir tout au long de la chaîne de fabrication d'un vêtement (définition, réalisation et assemblage).

**Sainte-Marie**

- LP Isnelle Amelin TP
- (02 62) 93 17 00
- Internat





## La voie professionnelle

### Métiers de la sécurité

En suivant ce cursus, tu peux devenir une personne apte à porter assistance et secours à des individus en danger.

Tu es formé à la sécurité des espaces privés et publics, et à la lutte contre les incendies.

Par la suite, tu peux poursuivre une carrière avec les pompiers ou la police municipale.

#### Le Port

LP Léon de Lepervanche TP

(02 62) 42 75 75

HE : lycée Jean Hinglo

#### Le Tampon

LPO Pierre Lagourgue TP

(02 62) 96 49 49

HE : lycée Roland Garros

#### Saint-Benoît

LP Patu de Rosemont TP

(02 62) 92 95 20

HE : lycée Amiral Pierre Bouvet

### Modélisation et prototypage 3D

Tu te formes pour pouvoir participer à un projet de conception.

Tu apprends ainsi à élaborer, à l'aide d'un outil numérique, une solution technique dans sa globalité ou partiellement.

Tu sauras aussi exploiter une maquette numérique.

Tu pourras travailler dans un bureau d'études.

#### Saint-Denis

LP Amiral Lacaze TP

(02 62) 28 37 75

HE : lycée Mémona Hintermann-Afféjée

### Optique-lunetterie

Il n'est pas obligatoire de porter des lunettes pour poursuivre cette formation.

Le diplôme ouvre les portes vers un emploi qui consiste à réaliser et vendre des montures pour une clientèle dans un magasin d'optique.

#### Saint-Joseph

LPO de Vincendo TP

(02 62) 37 39 60

HE : lycée Paul Langevin

### Photographie

Il n'y a qu'avec un appareil photo que tu se sens capable d'exprimer toute ta créativité ?

Pourquoi ne pas te professionnaliser pour travailler plus tard dans une agence de presse ?

Expert de la prise de vue et des selfies, tu prends des photos tout en réalisant des montages.

#### Saint-Paul

URMA A

(02 62) 55 68 55

HE : Internat

### Plastiques et composites

Aujourd'hui le plastique est partout !

Présent dans les secteurs de l'emballage, de l'automobile ou du bâtiment, c'est un véritable sujet d'études.

Avec ce bac pro, tu pourras gagner ta vie en tant que technicien d'atelier dans la conception et la réalisation d'objets en plastique (couvercles, seaux, bouteilles...).

#### Saint-Denis

LP Amiral Lacaze TP

(02 62) 28 37 75

HE : lycée Mémona Hintermann-Afféjée

### Technicien constructeur bois

Le bois est source d'emplois.

Cette formation te transforme en ouvrier qualifié dans la fabrication et l'installation d'ouvrages et de charpentes en bois.

Le travail se fait en atelier et en parfaite autonomie ou en équipe sur un chantier pour une entreprise artisanale.

#### Le Port

LPO Jean Hinglo TP ou A

(02 62) 71 19 00

HE : Internat

#### Saint-Benoît

LP Patu de Rosemont TP

(02 62) 92 95 20

HE : lycée Amiral Pierre Bouvet

#### Saint-Louis

LPO Jean Joly TP

(02 62) 39 75 00

HE : lycée Antoine Roussin

## ENSEIGNEMENT AGRICOLE

### SECONDE PROFESSIONNELLE

#### Métiers de l'alimentation, bio-industries et laboratoire

### Bio-industries de transformation

Envie de savoir faire des glaces au chocolat, des jus de fruit ou encore des comprimés ?

Cette formation te familiarise dans la création de produits agroalimentaires, pharmaceutiques ou cosmétiques. Tu sauras coordonner des opérations de production.

#### Saint-Joseph

CFA agricole A

(02 62) 56 19 80

HE : Internat

#### Saint-Joseph

Lycée agricole TP

(02 62) 56 50 40

HE : Internat

#### Saint-Paul

LPO de Saint-Paul IV TP

(02 62) 33 06 50

HE : Internat

### SECONDE PROFESSIONNELLE

#### Métiers de la nature, jardin, paysage, forêt

### Aménagements paysagers

Tu apprendras à aménager et entretenir des jardins, des espaces récréatifs, des cimetières ou des parcs.

Tes compétences pour tailler des arbres ou des haies peuvent servir une mairie ou une entreprise de paysagiste.

#### Saint-Paul

Maison familiale rurale Alt.

(02 62) 33 54 33

HE : Internat

### Gestion des milieux naturels et de la faune

Tu apprendras à entretenir un espace naturel, à surveiller des espèces et à organiser des animations.

Tu peux être un agent technique de l'environnement pour une commune ou une association.

#### Saint-Paul

Lycée agricole Émile Boyer de la Giroday TP

(02 62) 45 92 92

HE : Internat



## SECONDE PROFESSIONNELLE

### Métiers du conseil-vente

#### Technicien conseil-vente en alimentation (produits alimentaires et boissons)

Tu te spécialises dans la vente de produits alimentaires.  
Tu te formes à approvisionner et organiser les rayons d'un magasin.

##### Le Tampon

Maison familiale rurale **Alt.** ou **A**

(02 62) 57 97 97

Internat

##### Saint-Pierre

CFA des maisons familiales rurales **Alt.** ou **A**

(02 62) 27 09 71

Sans hébergement

#### Technicien conseil-vente en univers jardinerie

Tu apprends à vendre des plantes en apportant des conseils sur l'entretien de ces plantes.

##### Saint-André

Maison familiale rurale **Alt.**

(02 62) 46 01 88

Internat

## SECONDE PROFESSIONNELLE

### Métiers des productions

#### Agroéquipement

Tu apprends à utiliser et à entretenir un tracteur, une planteuse, ou une moissonneuse-batteuse.  
Tu peux exercer dans une exploitation agricole en tant que mécanicien ou encore chauffeur d'engins.

##### Saint-Joseph

Lycée agricole **TP**

(02 62) 56 50 40

Internat

#### Conduite de productions horticoles (arbres, arbustes, fruits, fleurs, légumes)

Cultiver des légumes, des fruits ou des fleurs est une passion pour toi ?

En devenant expert des végétaux, tu peux te diriger vers les métiers d'ouvrier horticole ou chef de culture.

##### Saint-Joseph

Lycée agricole **TP**

(02 62) 56 50 40

Internat

#### Conduite et gestion de l'entreprise agricole

Tu apprends à gérer une entreprise agricole ainsi que les cycles de production végétale et animale.

##### La Plaine-des-Palmistes

Maison familiale rurale **Alt.**

(02 62) 51 38 91

Internat

##### Saint-Joseph

Lycée agricole **TP**

(02 62) 56 50 40

Internat

## SECONDE PROFESSIONNELLE

### Hors familles de métiers

#### Services aux personnes et animation dans les territoires

Tu apprends à t'occuper de bébés, de personnes âgées ou porteuses de handicap. Tu dispenses des soins. Tu réalises des recettes de cuisine adaptées à chaque public. Tu entretiens le linge ou organises des activités sportives.

##### Le Tampon

Maison familiale rurale **Alt.**

(02 62) 57 97 97

Internat



REGION REUNION  
www.regionreunion.com

# LA RÉGION T'INFORME SUR LES FORMATIONS, LES DÉMARCHES, LA MOBILITÉ, LES AIDES !

[www.jeunes360.re](http://www.jeunes360.re)

Ta plateforme d'accès à  
l'information jeunesse

La Région lé èk zot !







La voie professionnelle

## ➔ LES SECTIONS EUROPÉENNES EN BACCALAURÉAT PROFESSIONNEL

Proposées dans certains lycées professionnels, tu y accèdes selon ton niveau de langue et ta motivation.

Tu y bénéficies d'un apprentissage renforcé d'une langue vivante et de l'enseignement d'une partie du programme d'une ou de plusieurs disciplines non linguistiques (DNL) dans cette langue vivante.

L'objectif étant de te faire découvrir la culture du pays concerné.

L'indication " section européenne " suivie de la désignation de la langue concernée, est inscrite sur ton diplôme de baccalauréat professionnel.

ÉTABLISSEMENT		Anglais	Espagnol	Allemand	POUR LES ÉLÈVES EN BAC PRO (si précisé)
■ LPO Boisjoly Potier	Le Tampon	■			
■ LPO Roland Garros	Le Tampon	■			Accompagnement, soins et services à la personne
■ LP Jean Perrin	Saint-André	■	■		Gestion-administration, Vente, Commerce et Systèmes électroniques numériques
■ LPO Marie Curie	Saint-Benoît	■			Accompagnement, soins et services à la personne
■ LPO Nelson Mandela	Saint-Benoît	■			Métiers de l'accueil, gestion-administration
■ LP de l'Horizon	Saint-Denis	■			Gestion-administration
■ LP Julien de Rontaunay	Saint-Denis	■			Gestion-administration
■ LPO M. Hintermann-Afféjee	Saint-Denis	■			Commerce, accueil-relation clients et usagers, vente
■ LP Isnelle Amelin	Sainte-Marie	■	■		Section Anglais : commerce, accueil-relation clients et usagers Section Espagnol : gestion-administration
■ LPO de Bel Air	Sainte-Suzanne	■			Ouvrages du bâtiment : métallerie
■ LPO de Stella	Saint-Leu	■			Aéronautique option Systèmes
■ LP de Roches Maigres	Saint-Louis			■	Métiers de l'électricité et de ses environnements connectés
■ LP Victor Schoelcher	Saint-Louis	■			
■ LP hôtelier de La Renaissance	Saint-Paul	■			Commercialisation et services en restauration
■ LP de Vue Belle	Saint-Paul	■	■		Section Espagnol : accueil-relation clients et usagers, commerce, gestion-administration, Vente (prospection, négociation, suivi de clientèle)
■ LP François de Mahy	Saint-Pierre	■			Commerce





# KEL FORMASYON, KEL TRAVAY?

SALON/FORUM/RENCONTRE/  
DOCUMENTATION/WEBCONFÉRENCE



*La Région lé la pou zot !*

PARTENAIRE TERRITORIAL  
JE FILME LE MÉTIER  
QUI ME PLAÎT®  
RÉGION RÉUNION

SAISON 16 !  
2022-2023

RÉGION  
RÉUNION

REX

REX

REX

REX

Le 1er concours  
pédagogique !

Pour découvrir  
les métiers...

...en réalisant  
des vidéos !

25 JAN 2023 CLÔTURE DES CANDIDATURES  
JEFILMELEMETIERQUIMEPLAIT.TV

30 MAR 2023 ENVOI DES VIDÉOS  
PARCOURSMETIERS.TV

25 MAI 2023 CÉRÉMONIE NATIONALE DE REMISE DES PRIX  
AU GRAND REX PARIS

À VENIR CÉRÉMONIE TERRITORIALE DE REMISE DES PRIX

Sous le haut patronage



Créé par



Organisé par



En partenariat avec







Les autres

## FORMATIONS PROFESSIONNELLES

Choisir la voie professionnelle, c'est faire le choix d'acquérir des compétences garantissant un accès direct à l'emploi ou favorisant son évolution professionnelle.

Ainsi, après le CAP et le bac professionnel, tu peux décider de poursuivre tes études (cf. schéma p. 6) ou faire le choix d'autres diplômes professionnalisants tout au long de ta vie.

L'offre de formation en voie professionnelle est riche à La Réunion et elle est en évolution constante.

L'offre présentée ici n'est pas exhaustive. Après un CAP ou un Bac pro, tu peux choisir de te spécialiser dans :

- un **Brevet professionnel** (BP),
- un **Brevet professionnel agricole** (BPA),
- un **Brevet des métiers d'art** (BMA),
- un **Certificat de spécialisation** (CS)
- une **Mention complémentaire** (MC).

Ces formations relèvent de différents ministères comme celui de l'éducation nationale, de l'enseignement supérieur, de l'enseignement agricole...

Parmi les formations professionnelles, le ministère du Travail, de l'emploi et de l'insertion délivre par exemple le **titre professionnel** (TP). Il certifie l'acquisition de connaissances et de compétences pour exercer un métier précis. Le TP s'adresse aussi aux personnes sorties du système scolaire ou en reconversion professionnelle.

Parallèlement à ces diplômes d'états ou ces titres, des certificats d'écoles et des titres d'écoles existent. Ainsi, la Chambre des métiers au travers de l'Université régionale des métiers et de l'artisanat (URMA) délivre les **Brevets techniques des métiers** (BTM) et les **Certificats techniques des métiers** (CTM). Le conservatoire à rayonnement régional musique, danse, théâtre délivre par exemple le **certificat d'études théâtrales**.

Des centres de formation délivrent aussi des **Bachelors** qui sont un titre d'école. Autrement dit, le programme n'est pas forcément reconnu par l'Etat. Vérifie que la formation est inscrite au RNCP (Répertoire national de certification professionnelle). De plus, certains bachelors ont obtenu l'équivalent du grade de licence.

► Renseigne-toi avant de t'inscrire !



### FORMATION

#### BACHELOR MARKETING ET SOCIAL MEDIA

Ce bachelor te permet d'approfondir tes connaissances en business et marketing digital, d'enrichir tes compétences techniques et d'élargir ton expertise.

Créalise met en place une pédagogie active par projets..



### PORTRAIT



Raphaëlle  
**LAKANE**

Créalise  
Saint-Pierre

*Vous n'avez pas le droit  
d'avoir des rêves  
et de ne pas les réaliser,  
au contraire, réalisez-les.*



### Son parcours

Raphaëlle s'est d'abord dirigée vers le lycée général.

La formation ne lui a pas convenu. Elle s'est alors réorientée en lycée professionnel.

Elle a ainsi obtenu son Bac Pro Gestion-Administration au lycée Léon de Lepervanche au Port.

Les stages réalisés lui ont permis de découvrir qu'elle aimait l'événementiel, la communication. Après son bac pro, elle s'est donc dirigée vers un BTS Communication.

Après ce BTS, elle a décidé de poursuivre son cursus pour obtenir un diplôme de niveau Bac+3 et elle s'est inscrite en bachelor Marketing et Social Media à Créalise à Saint-Pierre !



### Son interview

Tu veux en savoir plus ?  
Regarde la vidéo



## La voie professionnelle

### BREVET PROFESSIONNEL DE LA JEUNESSE, DE L'ÉDUCATION POPULAIRE ET DU SPORT (BPJEPS)

Ce diplôme atteste de tes compétences professionnelles pour pouvoir exercer les métiers d'animateur, de moniteur, d'éducateur sportif.

Tu peux exercer au sein d'association, club sportif, entreprise, collectivité territoriale, établissement accueillant des personnes âgées...

**Nature du diplôme :** Diplôme national ou diplôme d'Etat

**Durée de la formation :** 1 an voire 2 ans

**Niveau terminal d'études :** Bac ou équivalent

- Spécialité activités du cyclisme

Tu apprends à encadrer et à animer les activités du cyclisme en autonomie et en sécurité.

Tu te formes pour organiser, accompagner et encadrer en sécurité des randonnées à vélo.

#### 📍 Saint-Denis

■ Creps **A**

☎ (02 62) 94 71 94

🏠 Internat

- Spécialité éducateur sportif

mention activités aquatiques et de la natation

Fais de l'enseignement de la natation ton cœur de métier. Avec cette formation, tu pourras apprendre aux enfants et aux adultes à nager avec des activités de découverte, d'initiation et d'animation dans un club sportif.

#### 📍 Saint-Denis

■ Creps **A**

☎ (02 62) 94 71 94

🏠 Internat

- Spécialité éducateur sportif

mention activités de la forme

Avec cette spécialisation, tu es formé à deux options " l'haltérophilie, la musculation " et " cours collectifs ".

#### 📍 Saint-Denis

■ Creps **TP** ou **A**

☎ (02 62) 94 71 94

🏠 Internat

- Spécialité éducateur sportif

mention activités physiques pour tous

Avec cette spécialisation, tu es formé afin de pouvoir encadrer des activités en environnement naturel comme la course d'orientation ou des activités d'entretien corporel comme le fitness.

#### 📍 Saint-Denis

■ Creps **TP** ou **A**

☎ (02 62) 94 71 94

🏠 Internat

### BREVET DES MÉTIERS D'ART (BMA)

Sous statut scolaire ou en apprentissage, ce diplôme se poursuit après un CAP des métiers d'art. Avec ce diplôme, tu deviens un spécialiste en conception, réalisation et réparation d'objets.

**Nature du diplôme :** Diplôme national ou diplôme d'Etat

**Durée de la formation :** 2 ans

**Niveau terminal d'études :** Bac ou équivalent

### Ébéniste

Cette formation permettant de travailler en entreprise artisanale te professionnalise dans la fabrication de meubles en bois (placard, meuble TV, chaise). Par la suite, tu peux envisager de créer ton entreprise.

#### 📍 Saint-Louis

■ LP de Roches Maigres **A**

☎ (02 62) 91 28 50

🏠 HE : Lycée Antoine Roussin

#### 📍 Saint-Pierre

■ URMA **A**

☎ (02 62) 70 08 60

🏠 Internat

### Arts graphiques

- option A : signalétique

Choisir ce cursus, c'est devenir un professionnel dans la création d'illustrations publicitaires comme les enseignes ou les décors destinés à créer des ambiances (fresques, trompe-l'oeil, murs peints...).

Tu apprends même à maîtriser une imprimante 3D !

#### 📍 Saint-Pierre

■ LPO de Bois d'Olive **TP**

☎ (02 62) 49 89 60

🏠 Sans hébergement

### BREVET PROFESSIONNEL (BP)

Le brevet professionnel est un diplôme national qui atteste que tu as acquis une haute qualification dans l'exercice d'une activité professionnelle définie.

**Nature du diplôme :** Diplôme national ou diplôme d'Etat

**Durée de la formation :** 2 ans

**Niveau terminal d'études :** Bac ou équivalent

### Aménagements paysagers

Ce diplôme te forme dans la réalisation de travaux de plantation et d'entretien d'espaces verts.

Tu agis pour l'amélioration des sols et la protection des plantes au sein d'une entreprise paysagère ou d'une mairie.

#### 📍 Saint-Paul

■ CFA agricole Forma'terra **A**

☎ (02 62) 45 92 92

🏠 Internat

### Arts de la cuisine

Pas besoin de Top Chef, deviens un cuisinier hautement qualifié avec cette formation !

En plus de te doter d'un savoir-faire culinaire, tu es formé dans la création des menus et la gestion des stocks d'aliments.

#### 📍 Saint-Paul

■ CCI, Pôle de formation Centhor **A**

☎ (02 62) 22 85 00

🏠 Internat

### Arts du service et commercialisation en restauration

Avec cet apprentissage, tu auras des compétences pour accueillir une clientèle en salle tout en sachant t'occuper des réservations et des paiements à encaisser.

#### 📍 Saint-Paul

■ CCI, Pôle de formation Centhor **A**

☎ (02 62) 22 85 00

🏠 Internat

### Boucher

Avec ce cursus, tu es hautement qualifié pour travailler la viande. Tu maîtrises les techniques de préparation, de découpage et de conservation pour la vente en boucherie ou en grande surface.

#### 📍 Saint-Denis

■ URMA **A**

☎ (02 62) 28 18 30

🏠 Internat

### Boulangier

Chocolatine, croissant ou baguette, ce diplôme te rend expert dans la préparation et la commercialisation de viennoiseries en boulangerie.

#### 📍 Saint-Denis

■ URMA **A**

☎ (02 62) 28 18 30

🏠 Internat

### Carreleur mosaïste

La formation te spécialise dans le recouvrement des sols et des murs d'un bâtiment neuf ou ancien. Tu sauras mieux que quiconque comment poser des carreaux et des mosaïques en pierre ou en verre.

#### 📍 Saint-André

■ URMA **A**

☎ (02 62) 46 62 00

🏠 Internat

### Charcutier-traiteur

En plus de devenir un expert dans la préparation de viandes, de volailles et de poissons, ce diplôme te permettra de savoir comment dresser des buffets lors des mariages et des baptêmes.

#### 📍 Saint-Denis

■ URMA **A**

☎ (02 62) 28 18 30

🏠 Internat



## Coiffure

En plus d'apprendre des techniques de soins capillaires, cette formation te spécialise dans la gestion en entreprise. Tu pourras couper des cheveux tout en assurant la gestion du personnel et la vente de produits en salon.

### 📍 Saint-Denis

- URMA **A**
- 📞 (02 62) 28 18 30
- 🏠 Internat

### 📍 Saint-Pierre

- URMA **A**
- 📞 (02 62) 70 08 60
- 🏠 Internat

## Électricien

Ce diplôme te permet d'intervenir dans l'installation, l'entretien et la réparation d'ouvrages électriques et des réseaux de télécommunication.

### 📍 Le Port

- URMA **A**
- 📞 (02 62) 42 10 31
- 🏠 HE

## Esthétique cosmétique parfumerie

Ce cursus accessible pour les femmes et les hommes permet de se professionnaliser à la fois dans des prestations de beauté, le conseil à la clientèle et l'encadrement de personnel.

### 📍 Saint-Denis

- URMA **A**
- 📞 (02 62) 28 18 30
- 🏠 Internat

## Installateur, dépanneur en froid et conditionnement d'air

C'est agréable d'être dans une salle climatisée quand il fait 40° à l'extérieur. Savais-tu que ce brevet professionnel était axé sur le froid ? Tu y apprendras à manipuler, dépanner et entretenir des machines qui produisent du froid (réfrigérateur, climatiseur).

### 📍 Le Port

- URMA **A**
- 📞 (02 62) 42 10 31
- 🏠 HE

## Maçon

Rome ne s'est pas faite en un jour et il a fallu des bâtisseurs. Cette formation en béton te permettra de bâtir des maisons individuelles ou des bâtiments divers en t'enseignant l'art de la construction.

### 📍 Saint-André

- URMA **A**
- 📞 (02 62) 46 62 00
- 🏠 Internat

### 📍 Saint-Pierre

- URMA **A**
- 📞 (02 62) 70 08 60
- 🏠 Internat

## Menuisier

Portes, fenêtres, placards ou parquets en bois, tu sauras comment en fabriquer pour des maisons individuelles ou des bâtiments divers avec ce parcours.

### 📍 Saint-André

- URMA **A**
- 📞 (02 62) 46 62 00
- 🏠 Internat

## Menuisier aluminium-verre

Tu es intéressé à l'idée de fabriquer des portes, des portails ou des vérandas ? Les aménagements intérieurs avec du verre ou de l'aluminium n'auront plus de secret pour toi avec ce diplôme.

### 📍 Saint-André

- URMA **A**
- 📞 (02 62) 46 62 00
- 🏠 Internat

## Métallier

En poursuivant cette formation, tu apprendras à fabriquer des pièces à partir de métaux comme l'acier, l'aluminium ou le cuivre. Tu poseras des ouvrages métalliques pour le bâtiment.

### 📍 Saint-Denis

- URMA **A**
- 📞 (02 62) 28 18 30
- 🏠 Internat

## Métiers de la piscine

Tu seras spécialisé dans la construction, l'installation et la rénovation des piscines avec ce brevet.

Tu auras des connaissances sur la chimie de l'eau et, l'entretien des jacuzzis et des spas.

### 📍 Saint-Louis

- LP de Roches Maigres **A**
- 📞 (02 62) 91 28 50
- 🏠 HE : lycée Antoine Roussin

## Monteur en installations du génie climatique et sanitaire

En intégrant cette formation, tu sauras comment préparer, installer et réparer des chaudières, des climatiseurs ou des pompes à chaleur sur un chantier.

### 📍 Saint-André

- URMA **A**
- 📞 (02 62) 46 62 00
- 🏠 Internat

## Peintre applicateur de revêtements

Le revêtement des murs avec de la peinture, du papier peint ou du carrelage mural n'aura plus de secret pour toi au bout de cette formation.

### 📍 Saint-André

- URMA **A**
- 📞 (02 62) 46 62 00
- 🏠 Internat

## Préparateur en pharmacie

Le crise sanitaire t'a donné envie de travailler en pharmacie ?

Ce diplôme te permettra de seconder un pharmacien en accueillant et en conseillant les clients sur les médicaments.

Tu participes à la gestion des stocks.

### 📍 Saint-Denis

- URMA **A**
- 📞 (02 62) 28 18 30
- 🏠 Internat

### 📍 Saint-Denis

- École privée des préparateurs en pharmacie Acoprophar Nord **A**
- 📞 (02 62) 28 61 29
- 🏠 Sans hébergement

### 📍 Saint-Louis

- École privée des préparateurs en pharmacie Acoprophar Sud **A**
- 📞 (02 62) 35 56 25
- 🏠 Sans hébergement

### 📍 Saint-Pierre

- URMA **A**
- 📞 (02 62) 70 08 60
- 🏠 Internat

## Responsable d'entreprise agricole

Avec ce parcours, tu te professionalises dans la production de viandes, de lait ou de légumes d'une exploitation agricole.

Tu te charges de la commercialisation de produits. Une poursuite d'études vers un certificat de spécialisation sur l'élevage bovin est possible.

### 📍 Saint-Paul

- CFA agricole Forma'terra **A**
- 📞 (02 62) 45 92 92
- 🏠 Internat

### 📍 Saint-Joseph

- CFA agricole **A**
- 📞 (02 62) 56 19 80
- 🏠 Internat

## GLOSSAIRE

- Établissement public
- TP Temps plein
- Alt. Alternance sous statut scolaire
- 🏠 HE : internat hors établissement
- Établissement privé
- A** Apprentissage

CFA : centre formation apprentis  
 CFAA : centre formation apprentis agricole  
 CCI : Chambre de commerce et d'industrie  
 CREPS : centre de ressources d'expertise et de performance sportive  
 LGT : lycée général et technologique  
 LP : lycée professionnel  
 LPO : lycée polyvalent  
 URMA : université régionale des métiers et de l'artisanat  
 SEGT : Section d'enseignement général et technologique



## La voie professionnelle

### BREVET PROFESSIONNEL AGRICOLE (BPA)

Le BPA est un diplôme national qui atteste que tu as acquis une haute qualification dans l'exercice d'une activité professionnelle définie dans le secteur agricole.

**Nature du diplôme :** Diplôme national ou diplôme d'Etat

**Durée de la formation :** 2 ans

**Niveau terminal d'études :** CAP ou équivalent

### Transformations alimentaires

Il n'y a pas que les métiers de boucher ou de fromager pour travailler la viande et le fromage. Ce brevet te forme à l'abattage, au stockage et à la réfrigération de la viande.

Tu apprends à affiner le fromage.

Le but est d'aboutir à un produit final transformé. Pour faire cela, tu utilises et entretiens des équipements.

#### 📍 Saint-Joseph

■ CFA agricole **A**

☎ (02 62) 56 19 80

🏠 Internat

### Travaux des productions horticoles

Avoir un travail qui consiste à mettre en place des cultures, semer et récolter différentes productions (fruits, légumes), c'est possible !

Avec ce cursus, tu te spécialises en tant qu'ouvrier horticole dans la réalisation de semis et de repotage.

#### 📍 Saint-Joseph

■ CFA agricole **A**

☎ (02 62) 56 19 80

🏠 Internat

### Travaux de la production animale

Prendre soin des volailles, des porcs, des bâtiments et des équipements d'élevage, c'est l'objet de cette formation.

Tu deviens un ouvrier qualifié qui sait suivre le cycle de reproduction des bêtes.

#### 📍 Saint-Joseph

■ CFA agricole **A**

☎ (02 62) 56 19 80

🏠 Internat

### BREVET TECHNIQUE DES MÉTIERS D'ART (BTM)

Ce diplôme est délivré par la Chambre des métiers et de l'artisanat. L'objectif de cette dernière étant de te former pour devenir un spécialiste dans différents domaines comme les métiers de bouche, de commercialisation.

**Nature du diplôme :** Titre des Chambres de métiers

**Durée de la formation :** 2 voire 3 ans

**Niveau terminal d'études :** Bac ou équivalent

### Pâtissier confiseur glacier traiteur

Tu as peut-être l'âme d'un grand chef en toi !

Cette formation t'offre les connaissances pour faire les meilleurs croissants et gâteaux.

Par la suite, tu pourrais ouvrir ton entreprise et te présenter au concours du meilleur ouvrier de France !

#### 📍 Saint-Denis

■ URMA **A**

☎ (02 62) 28 18 30

🏠 Internat

### Prothésiste dentaire

Découvre cette formation pour travailler en laboratoire ou en clinique. Tu crées, modifies ou répare des dents et appareils dentaires pour des patients dans le besoin.

#### 📍 Saint-Paul

■ URMA **A**

☎ (02 62) 55 68 55

🏠 Internat

### CERTIFICAT DE SPÉCIALISATION

Le ministère chargé de l'agriculture propose une qualification orientée vers la maîtrise d'activités techniques spécifiques : le certificat de spécialisation agricole. Il est enregistré au Répertoire national des certifications professionnelles (RNCP). Tu peux y accéder via l'apprentissage.

**Nature du diplôme :** Diplôme national ou diplôme d'Etat

**Durée de la formation :** 1 an

**Niveau terminal d'études :** CAP ou équivalent + 1 an

### Tracteurs et machines agricoles : utilisation et maintenance

Forme-toi à piloter des machines agricoles comme les tracteurs ou les moissonneuses-batteuses dans le respect de l'environnement.

Tu pourras aussi prétendre au métier de conducteur d'engins.

#### 📍 Saint-Joseph

■ CFA agricole **A**

☎ (02 62) 56 19 80

🏠 Internat

### Restauration collective

Tu es formé à cuisiner en grande quantité dans la restauration collective (hôpital, cantine, prison).

#### 📍 Saint-Joseph

■ CFA agricole **A**

☎ (02 62) 56 19 80

🏠 Internat

### CERTIFICAT TECHNIQUE DES MÉTIERS D'ART

**Nature du diplôme :** Titre des Chambres de métiers

**Durée de la formation :** 1,2 ou 3 ans

**Niveau terminal d'études :** CAP ou équivalent

### Préparateur vendeur en boucherie, charcuterie-traiteur

Se spécialiser dans le travail de la viande c'est possible avec ce cursus.

Tu es formé pour vendre, désosser et hacher toutes sortes de viande.

Tu apprends aussi à fabriquer et vendre d'autres produits comme des quiches, des friands...

#### 📍 Saint-Denis

■ URMA **A**

☎ (02 62) 28 18 30

🏠 Internat

### Auxiliaire en prothèse dentaire

Apprends à intervenir dans la réparation d'appareils dentaires avec ce diplôme.

Tu sauras fabriquer des prothèses.

Tu seras aussi en mesure d'entretenir le matériel à utiliser.

#### 📍 Saint-Paul

■ URMA **A**

☎ (02 62) 55 68 55

🏠 Internat

### Vendeur en boulangerie-pâtisserie

Avec cette formation, tu pourras aider un chef pâtissier dans la vente.

Tu sauras comment renseigner et conseiller la clientèle sur les viennoiseries.

Tu pourras emballer des gâteaux et procéder à l'encaissement des ventes en caisse.

#### 📍 Saint-Denis

■ URMA **A**

☎ (02 62) 28 18 30

🏠 Internat





## DIPLÔME D'ÉTAT DU TRAVAIL SOCIAL

**Nature du diplôme :** Diplôme national ou diplôme d'État  
**Durée de la formation :** 2 ans  
**Niveau terminal d'études :** Bac ou équivalent

### Technicien de l'intervention sociale et familiale

Cette formation te permet de travailler aux côtés d'enfants ou d'adultes en difficulté ou en situation d'exclusion.

Tu intervienst au domicile de la personne en l'aidant dans les actes de la vie quotidienne (toilette, habillage, alimentation).

#### 📍 Saint-Pierre

📍 École des métiers de l'accompagnement de la personne TP

☎ (02 62) 96 95 30

🏠 Sans hébergement

### Moniteur éducateur

Le diplôme te prépare à guider les personnes porteuses de handicap ou en situation de dépendance sur le chemin de l'autonomie.

Tu les aides autant psychologiquement que physiquement.

La formation permet de travailler en association.

#### 📍 Saint-Benoît

📍 Institut régional du travail social TP ou A

☎ (02 62) 92 97 77

🏠 Sans hébergement

#### 📍 Saint-Pierre

📍 École des métiers de l'accompagnement de la personne TP

☎ (02 62) 96 95 30

🏠 Sans hébergement

### Accompagnant éducatif et social

**Nature du diplôme :** Diplôme national ou diplôme d'État  
**Durée de la formation :** 1 an  
**Niveau terminal d'études :** CAP ou équivalent

Tu veux aider des personnes tristes ou fragiles ? Cette formation est pour toi !

Tu aides des enfants et des personnes âgées ou porteuses de handicap dans l'alimentation, l'hygiène et les déplacements.

Tu contribues à leur bien-être physique et psychologique.

#### 📍 Saint-Benoît

📍 Institut régional du travail social TP

☎ (02 62) 92 97 77

🏠 Sans hébergement

#### 📍 Saint-Pierre

📍 École des métiers de l'accompagnement de la personne TP ou A

☎ (02 62) 96 95 30

🏠 Sans hébergement

## DIPLÔME D'ÉTAT EN SANTÉ

### Aide-soignant

**Nature du diplôme :** Diplôme national ou diplôme d'État  
**Durée de la formation :** 1 voire 2 ans  
**Niveau terminal d'études :** Bac ou équivalent

Avec ce diplôme, tu pourras offrir un accompagnement aux personnes dans les activités de la vie quotidienne. Tu es formé pour évaluer l'état clinique et mettre en œuvre des soins adaptés.

#### 📍 Saint-Denis

📍 Institut de formation d'aides-soignantes TP

☎ (02 62) 71 75 30

🏠 Sans hébergement

#### 📍 Saint-Benoît

📍 LPO Marie Curie TP

☎ (02 62) 94 46 46

🏠 Internat

#### 📍 Le Port

📍 LP Léon de Lepervanche TP

☎ (02 62) 42 75 75

🏠 HE : lycée Jean Hinglo

#### 📍 Saint-Pierre

📍 Institut de formation d'aides-soignantes TP

☎ (02 62) 71 98 20

🏠 Sans hébergement

### Auxiliaire de puériculture

Cette formation te permet de travailler en maternité ou en crèche. Tu changes les vêtements et donnes à manger aux enfants tout en jouant avec eux. Tu es sollicité par les parents pour des conseils sur l'éducation.

#### 📍 Saint-Pierre

📍 Institut de formation d'auxiliaires de puériculture TP

☎ Tél NC

🏠 Sans hébergement

#### 📍 Saint-Denis

📍 Institut de formation d'auxiliaires de puériculture - ASFA TP

☎ (02 62) 90 87 07

🏠 Sans hébergement

### Ambulancier

**Nature du diplôme :** Diplôme national ou diplôme d'État  
**Durée de la formation :** 1 an  
**Niveau terminal d'études :** CAP ou équivalent

Un ambulancier prend en charge des personnes souffrantes lors de leur transfert à l'hôpital.

Il conduit une ambulance et surveille l'état des patients tout en recueillant et en transmettant leurs informations de santé au personnel soignant. Des conditions sont nécessaires, contacte la structure pour les connaître.

#### 📍 Saint-Pierre

📍 URMA A

☎ (02 62) 70 08 60

🏠 Internat

## FORMATION COMPLÉMENTAIRE D'INITIATIVE LOCALE (FCIL)

C'est une formation courte qui est mise en place pour répondre à une demande exprimée par les entreprises. L'objectif est une insertion professionnelle directe.

Pourquoi ne pas tenter l'expérience ?

**Nature du diplôme :** Formation d'initiative locale

**Durée de la formation :** 1 an

**Niveau terminal d'études :** bac+1

### Menuisier aluminium verre

La FCIL te permet d'obtenir une spécialisation supplémentaire en menuiserie aluminium verre en lien avec le marché régional de l'emploi.

#### 📍 Sainte-Suzanne

📍 LPO de Bel Air TP

☎ (02 62) 98 05 19

🏠 Internat

## MENTION COMPLÉMENTAIRE

Tu peux t'orienter vers une mention complémentaire. C'est un diplôme national dont le but est de t'accompagner vers une insertion professionnelle directe en t'apportant des compétences supplémentaires à travers d'une qualification spécialisée.

Tu peux y entrer à temps plein ou en apprentissage.

**Nature du diplôme :** Diplôme national ou diplôme d'État

**Durée de la formation :** 1 an

**Niveau terminal d'études :** CAP ou équivalent + 1 an

### Aide à domicile

Avec cette formation, tu pourras assister les personnes âgées ou porteuses de handicap dans l'alimentation, la toilette, les déplacements et les papiers administratifs.

#### 📍 Le Port

📍 LP Léon de Lepervanche TP ou A

☎ (02 62) 42 75 75

🏠 HE : lycée Jean Hinglo

#### 📍 Saint-Benoît

📍 LPO Marie Curie TP

☎ (02 62) 94 46 46

🏠 Internat

### Sûreté des espaces ouverts au public

Le métier d'agent de sécurité t'intéresse ?

Cette formation t'y prépare. Tu apprendras à prévenir tout acte de malveillance par une surveillance appropriée dans les lieux qui accueillent du public.

#### 📍 Le Tampon

📍 LPO Pierre Lagourgue A

☎ (02 62) 96 49 49

🏠 HE : lycée Roland Garros

#### 📍 Saint-Benoît

📍 LP Patu de Rosemont TP

☎ (02 62) 92 95 20

🏠 HE : lycée Amiral Pierre Bouvet





## La voie professionnelle

### Boulangerie spécialisée

Ce parcours te forme à la fabrication de pains, viennoiseries, pâtisseries, sandwiches... Tu sauras préparer différentes garnitures et crèmes.

#### 📍 Saint-Denis

- URMA A
- (02 62) 28 18 30
- Internat

### Essayage-retouche-vente

Par le biais de cette formation, tu seras capable d'effectuer des retouches sur des vêtements (pantalon, robe, chemise). Tu pourras adapter des vêtements à la morphologie du client dans un atelier artisanal ou au rayon habillement d'une grande surface.

#### 📍 Saint-Benoît

- LP Patu de Rosemont TP
- (02 62) 92 95 20
- HE : lycée Amiral Pierre Bouvet

### Pâtisserie glacerie chocolaterie confiserie spécialisées

Pourquoi ne pas te perfectionner dans la production de desserts ? Ce diplôme te prépare à répondre à des commandes en produisant un travail de qualité.

#### 📍 Saint-Denis

- URMA A
- (02 62) 28 18 30
- Internat

### Cuisinier en desserts de restaurant

Apprends à cuisiner de délicieux desserts pour les clients les plus gourmands dans des restaurants gastronomiques. Ce diplôme te professionnalise dans la restauration.

#### 📍 Saint-Paul

- LP hôtelier de la Renaissance TP
- (02 62) 55 43 00
- HE : lycée Vue Belle

#### 📍 Saint-Paul

- CCI, Pôle de formation Centhor A
- (02 62) 22 85 00
- Internat

### Pâtisserie boulangère

Cette formation te prépare à la conception et à la réalisation de pâtisseries ou de produits dont la matière principale est la farine.

#### 📍 Saint-Pierre

- URMA A
- (02 62) 70 08 60
- Internat

#### 📍 Saint-Denis

- URMA A
- (02 62) 28 18 30
- Internat

### Vendeur conseil en alimentation

Cette formation te permet de te professionnaliser dans le commerce alimentaire. Avec des connaissances sur plusieurs gammes de produits frais ou surgelés, tu pourras accueillir, orienter et conseiller une clientèle dans ses achats.

#### 📍 Saint-Paul

- LP Hôtelier de la Renaissance TP ou A
- (02 62) 55 43 00
- HE : lycée de Vue Belle

### TITRE PROFESSIONNEL (TP)

Nature du diplôme : Titre professionnel  
Durée de la formation : 1 voire 2 ans  
Niveau terminal d'études : Bac ou équivalent

### Secrétaire comptable

Ce diplôme te prépare à réaliser les opérations de gestion administrative et comptable d'une structure (suivi de trésorerie, facturation, frappe de devis).

Tu pourras classer des documents, réaliser des recherches documentaires, accueillir et renseigner un client.

#### 📍 Saint-Pierre

- CCI, Pôle de formation Sud A
- (02 62) 96 96 96
- Sans hébergement

#### 📍 Saint-Denis

- CCI, Pôle de formation Nord A
- (02 62) 48 35 35
- Sans hébergement

### Technicien en logistique d'entrepotage

Tu veux travailler en entrepôt ? Ce parcours te forme à optimiser les flux de marchandises en encadrant une ou plusieurs équipes d'opérateurs.

Tu fais des inventaires. Tu t'occupes des suivis de commande et tu gères les stocks pour prévenir d'éventuelles anomalies.

#### 📍 Le Port

- CCI, Pôle de formation CIRFIM A
- (02 62) 43 51 12
- Sans hébergement

#### 📍 Saint-Paul

- URMA A
- (02 62) 55 68 55
- Internat

#### 📍 Saint-Pierre

- CCI, Pôle formation Campus Pro A
- (02 62) 70 08 65
- Sans hébergement

### Technicien d'intervention en froid commercial et climatisation

Tu intervies dans le montage et le dépannage d'installations de froid en faisant des vidanges d'huiles, des remplacements de filtres et des contrôles d'étanchéité.

Sans toi, une production est à l'arrêt avec des marchandises qui périssent.

#### 📍 Le Port

- URMA A
- (02 62) 42 10 31
- HE

### Infographiste metteur en page

Envie de travailler dans la presse ou la pub ? Cette formation te permet d'avoir un savoir-faire dans des logiciels créant des documents de communication (logos, magazines, cartes de visite, flyers).

Tu apprendras à adapter des contenus pour le web et les réseaux sociaux.

#### 📍 Saint-Paul

- URMA A
- (02 62) 55 68 55
- Internat

### Technicien de réseaux de télécommunications

Si des appareils se mettent à la 5G et à la fibre optique, il faut des professionnels capables d'organiser, réaliser et contrôler des travaux d'installation des réseaux de télécommunications. Ce diplôme te forme à ça.

#### 📍 Le Port

- URMA A
- (02 62) 42 10 31
- HE

### Installateur de réseaux de télécommunications

Nature du diplôme : Titre professionnel  
Durée de la formation : 1 an  
Niveau terminal d'études : CAP ou équivalent

Pour avoir le téléphone, internet et la télévision à la maison, les entreprises font appel à des professionnels capables de construire, étendre ou modifier des réseaux.

Ce cursus te permettra d'effectuer des travaux de tirage de câbles, de pose et de câblage d'équipements.

#### 📍 Le Port

- URMA A
- (02 62) 42 10 31
- HE

## AUTRES FORMATIONS D'ÉCOLE SPÉCIALISÉE

### Employé polyvalent du commerce et de la distribution

**Nature du diplôme :** Formation inscrite au RNCP  
**Durée de la formation :** 1 an  
**Niveau terminal d'études :** CAP ou équivalent

En faisant le choix de ce diplôme, tu apprends à gérer l'approvisionnement et la mise en rayon d'un commerce, l'encaissement, la réception et la préparation de commandes des clients. Tu te spécialises aussi dans la gestion des stocks en magasin.

#### 📍 Saint-Denis

■ CCI, Pôle de formation Nord **A**  
☎ (02 62) 48 35 35  
🏠 Sans hébergement

#### 📍 Saint-Pierre

■ CCI, Pôle de formation Sud **A**  
☎ (02 62) 96 96 96  
🏠 Sans hébergement

### Classe préparatoire aux concours d'entrée dans les formations sociales (niveau CAP à bac)

**Nature du diplôme :** Certificat d'école  
**Durée de la formation :** 1 an  
**Niveau terminal d'études :** CAP ou équivalent

Les métiers d'éducateur spécialisé, d'assistant de service social, d'éducateur de jeunes enfants ou de moniteur-éducateur t'intéressent ? Cette prépa augmente tes chances pour réussir les concours.

#### 📍 Saint-Pierre

■ Classes préparatoires privées  
aux études de santé **TP**  
☎ (02 62) 35 00 11  
🏠 Sans hébergement

### Classe préparatoire aux concours d'entrée des écoles d'auxiliaires de puériculture, d'aides-soignant et d'ambulanciers

**Nature du diplôme :** Certificat d'école  
**Durée de la formation :** 1 an  
**Niveau terminal d'études :** CAP ou équivalent

Les métiers d'auxiliaire de puériculture, d'aide-soignant ou d'ambulancier t'intéressent ? Cette prépa te donne les chances de réussir les concours.

#### 📍 Saint-Pierre

■ Classes préparatoires privées  
aux études de santé **TP**  
☎ (02 62) 35 00 11  
🏠 Sans hébergement

### Certificat d'études musicales

**Nature du diplôme :** Certificat d'école  
**Durée de la formation :** 3 ans  
**Niveau terminal d'études :** Bac ou équivalent

Tu pratiques un instrument de musique ? Avec ce certificat, en plus de ta pratique musicale, tu apprends la culture liée à cette dernière. Tu pourras, par la suite, jouer en soliste ou dans des orchestres.

#### 📍 Saint-Denis

■ Conservatoire à rayonnement régional  
musique, danse, théâtre **Alt.**  
☎ (02 62) 90 44 71  
🏠 Sans hébergement

### Certificat d'études théâtrales

**Nature du diplôme :** Certificat d'école  
**Durée de la formation :** 2 ans  
**Niveau terminal d'études :** Bac ou équivalent

En poursuivant ce cursus, tu te spécialises dans cette voie. Le but étant de savoir jouer un personnage sur scène dans le cadre d'une pièce afin de susciter des émotions.

#### 📍 Saint-Denis

■ Conservatoire à rayonnement régional  
musique, danse, théâtre **Alt.**  
☎ (02 62) 90 44 71  
🏠 Sans hébergement

### Certificat d'études chorégraphiques

**Nature du diplôme :** Certificat d'école  
**Durée de la formation :** 3 ans  
**Niveau terminal d'études :** Bac ou équivalent

Tu es fan du lac des cygnes ? Comme pratique artistique amateur, il existe ce parcours qui te permet de te spécialiser dans la danse et la chorégraphie au conservatoire.

#### 📍 Saint-Denis

■ Conservatoire à rayonnement régional  
musique, danse, théâtre **TP**  
☎ (02 62) 90 44 71  
🏠 Sans hébergement

### Diplôme d'études musicales

**Nature du diplôme :** Certificat d'école  
**Durée de la formation :** 3 ans  
**Niveau terminal d'études :** Bac ou équivalent

Ce diplôme te permet d'avoir un haut niveau de pratique musicale. Par la suite, tu pourras envisager des études supérieures dans le domaine musical.

#### 📍 Saint-Denis

■ Conservatoire à rayonnement régional  
musique, danse, théâtre **TP**  
☎ (02 62) 90 44 71  
🏠 Sans hébergement

### Conseiller services en électrodomestique et multimédia

**Nature du diplôme :** Formation inscrite au RNCP  
**Durée de la formation :** 1 an  
**Niveau terminal d'études :** Bac ou équivalent

Une personne a un problème avec son téléphone ? C'est à toi qu'on fera appel si tu choisis cette formation. Tu seras qualifié pour donner des conseils et des solutions à une clientèle dans un service après-vente (SAV).

#### 📍 Saint-Denis

■ URMA **A**  
☎ (02 62) 28 18 30  
🏠 Internat

### Vendeur-conseil en équipements de la maison connectée

**Nature du diplôme :** Formation inscrite au RNCP  
**Durée de la formation :** 1 an  
**Niveau terminal d'études :** Bac ou équivalent

Avec une maison connectée, tu peux ouvrir tes fenêtres, allumer les lumières et ta télé juste avec ton téléphone. Pour ce faire, il faut quand même des spécialistes qui se chargent d'orienter la clientèle sur le matériel nécessaire.

#### 📍 Saint-Denis

■ URMA **A**  
☎ (02 62) 28 18 30  
🏠 Internat

### Assistant de dirigeant d'entreprise artisanale

**Nature du diplôme :** Formation inscrite au RNCP  
**Durée de la formation :** 1 an  
**Niveau terminal d'études :** Bac ou équivalent

Avec ce diplôme, tu pourras répondre aux besoins d'une petite entreprise artisanale. En secondant le chef d'entreprise, tu réalises des suivis comptables, un budget prévisionnel ou des promotions commerciales.

#### 📍 Saint-Paul

■ URMA **A**  
☎ (02 62) 55 68 55  
🏠 Internat

### Technicien services de l'électroménager connecté

**Nature du diplôme :** Formation inscrite au RNCP  
**Durée de la formation :** 1 an  
**Niveau terminal d'études :** Bac ou équivalent

Ce cursus te forme à effectuer l'installation, la mise en service et la réparation de des systèmes électroménagers (frigo, lave-linge, un four...). Tu sauras conseiller les clients et vendre des accessoires.

#### 📍 Saint-Denis

■ URMA **A**  
☎ (02 62) 28 18 30  
🏠 Internat



## **A** Sports et études **B C** **AU LYCÉE**

Toi ton centre d'intérêt c'est le sport et ça va au-delà de le regarder à la télé !

Tu le pratiques intensivement.

À côté de l'éducation physique et sportive dispensée dans le cadre des enseignements communs, optionnels et/ou de spécialité, il existe des dispositifs permettant d'allier études et sports au lycée.

### ⇒ LES SECTIONS SPORTIVES SCOLAIRES

#### Koi i lé ?

Ce sont des structures dans les lycées qui permettent aux élèves volontaires, filles ou garçons, de pratiquer de manière approfondie un sport tout en suivant sa scolarité.

Tu bénéficieras à minima de trois heures hebdomadaires d'entraînement et suis intégralement le programme scolaire.

Ces sections visent à t'accompagner pour réaliser des performances sportives au niveau départemental voire régional.

Mais attention, elles n'entrent pas dans le cadre du sport de haut niveau bien qu'elles soit basées sur un partenariat avec une fédération sportive nationale ou avec ses structures déconcentrées.

L'inscription dans ces sections relève de chaque établissement.

Renseigne toi avant d'entrer au lycée !

### ⇒ LES SECTIONS D'EXCELLENCE SPORTIVE

#### Koi i lé ?

Depuis la rentrée 2021, les sections sportives scolaires deviennent des SES (sections d'excellence sportive).

Elles ont pour objectif de t'accompagner vers le haut niveau et vers l'intégration à un pôle Espoir ou à un pôle France.

Elles te concernent si tu es déjà reconnu ou repéré au niveau local ou régional, mais pas encore inscrit sur les listes des sportifs de haut niveau, Espoirs ou de partenaires d'entraînement.

### ⇒ SPORTIF DE HAUT NIVEAU

#### Koi i lé ?

C'est un statut ! Il te permet si tu es concerné de bénéficier d'aménagements de scolarité et d'examens notamment pour le baccalauréat !

#### Es tu concerné ?

Oui, si tu es :

- ▶ un sportif inscrit sur la liste des sportifs de haut-niveau (Élite, Senior, Jeune) arrêtée par le ministère chargé des sports ;
- ▶ un sportif inscrit sur la liste des " Espoirs " arrêtée par le ministère chargé des sports ;
- ▶ un sportif inscrit sur la liste des partenaires d'entraînement arrêtée par le ministère chargé des sports ;
- ▶ un sportif appartenant à des structures d'entraînement labellisées par le ministère chargé des sports (Pôle France, Pôle France Jeunes, Pôle Espoir) même si tu ne figures pas sur les listes ministérielles ;
- ▶ un sportif appartenant à un centre de formation d'un club professionnel et bénéficiant d'une convention de formation prévue à l'article L. 211-5 du code du sport ;
- ▶ un juge et arbitre inscrit sur la liste de haut niveau établie par le ministère chargé des sports.

#### Quel cadre possible en lycée ?

Les pôles Espoir et France. Tu peux y entrer si tu es dans une des situations présentées ci-dessus.

Attention, ce sont les Fédérations sportives qui établissent les listes de sportifs de haut niveau et des sportifs Espoirs.

Ces listes sont ensuite validées par le Ministère de la Jeunesse, des Sports et de la Vie associative.

Alors renseigne-toi avec ta fédération.

Le CREPS de La Réunion dispose aussi de structures d'entraînement.

Visite leur site :

[www.creps-reunion.fr/haut-niveau.structures-entrainement](http://www.creps-reunion.fr/haut-niveau.structures-entrainement)

(02 62) 94 71 94



#### **POUR EN SAVOIR +**

- ▶ Si tu veux savoir un peu plus sur le sport de Haut Niveau.



*Lance ta recherche !*

## ➔ LES SECTIONS SPORTIVES ET LES PÔLES EN MILIEU SCOLAIRE À LA RÉUNION

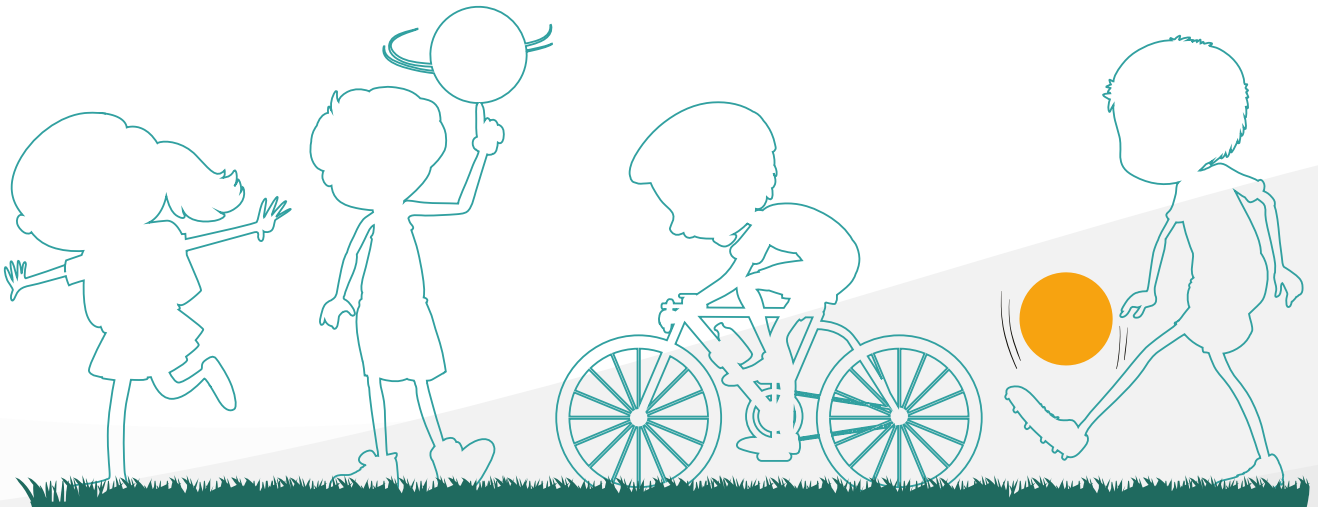
ÉTABLISSEMENT				Activités physiques pleine nature	Athlétisme	Basket	Canoë kayak	Football	Handball	Judo	Lutte sportive	Natation	Pelote basque	Surf
Pôle Espoir	LPO Jean Hinglo	Le Port	(02 62) 71 19 00						●					
	LP Léon de Lepervanche	Le Port	(02 62) 42 75 75						●					
	CREPS	Saint-Denis	(02 62) 94 71 94		●	●		●	●	●				
	LGT Lislet Geoffroy	Saint-Denis	(02 62) 90 72 00		●				●	●			●	
	LP Julien de Rontaunay	Saint-Denis	(02 62) 90 90 30		●				●				●	
	LPO de Bel Air	Sainte-Suzanne	(02 62) 98 05 19				●							
	LGT Pierre Poivre	Saint-Joseph	(02 62) 56 69 79								●			
	LGT Évariste de Parry	Saint-Paul	(02 62) 55 46 56	✗										●
Pôle France	CREPS	Saint-Denis	(02 62) 94 71 94										●	
	LGT Lislet Geoffroy	Saint-Denis	(02 62) 90 72 00										●	
	LP Julien de Rontaunay	Saint-Denis	(02 62) 90 90 30										●	
Section sportive de lycée	LPO Jean Hinglo	Le Port	(02 62) 71 19 00					●						
	LP Jean Perrin	Saint-André	(02 62) 58 84 40	●										
	LP Patu de Rosemont	Saint-Benoît	(02 62) 92 95 20	●				●						
	LGT Pierre Poivre	Saint-Joseph	(02 62) 56 69 79								●			
	LGT Louis Payen	Saint-Paul	(02 62) 22 56 39	✗								●		

CREPS : centre de ressources d'expertise et de performance sportive  
LGT : Lycée général et technologique

LPO : Lycée polyvalent  
LP : Lycée professionnel

■ Établissement public  
■ Établissement privé

● Filles  
● Garçons  
● Mixte





Une scolarité pour tous

# Prévenir la **RUPTURE SCOLAIRE**

Phobie scolaire ? Démotivation ?

Ta scolarité peut être impactée par beaucoup de facteurs. Plusieurs acteurs sont là pour te soutenir. Viens en parler, tu peux être accompagné.

## ⇒ TU ES AU COLLÈGE

Tu es en train de préparer ton bac ?

Sache qu'un référent persévérance scolaire de l'Académie de La Réunion est présent pour toi.

Son but est d'éviter que tu décroches !

### MLDS



Des animateurs locaux de la **Mission de Lutte contre le décrochage scolaire (MLDS)** sont également là dans plusieurs établissements de l'île. Leur rôle est de "prévenir le décrochage scolaire, faciliter l'accès au diplôme et à la qualification des jeunes en situation de décrochage et sécuriser les parcours de formation".

### PSY-EN



N'oublie pas qu'il y a aussi un **psychologue de l'Éducation nationale PSY-EN** qui est présent dans les **collèges** et les **lycées**.

### CIO



Tu es dans un établissement public ou privé, tu peux aller dans un des **centres d'information et d'orientation (CIO)** pour rencontrer un PSY EN. Il a pour rôle de t'accompagner sur le plan psychologique et/ou dans ton orientation scolaire et professionnelle !

## ⇒ TU N'ES PLUS DANS UN ÉTABLISSEMENT

Si tu as décroché, pourquoi ne pas faire appel à la mission locale ?

C'est une association spécialisée dans l'accueil, l'information et l'accompagnement des jeunes de 16 à 25 ans sortis du système scolaire.

Elle peut t'aider à élaborer ton parcours personnalisé vers l'emploi !



### CONTACTS

• **Correspondants (MLDS)**

#### ► EST

**SOCHAKI Karine**

Lycée professionnel Patu de Rosemont

☎ (02 62) 92 95 20

#### ► NORD

**LAURET Nathalie**

Lycée professionnel Amiral Lacaze

☎ (02 62) 28 37 75

#### ► OUEST

**BOSQUET Geneviève**

Lycée professionnel de Vue Belle

☎ (02 62) 33 69 33

#### ► SUD

**LEBON Michèle**

Lycée polyvalent Roland Garros

☎ (02 62) 57 81 00

**OMARJIE Mimose**

Lycée professionnel Paul Langevin

☎ (02 62) 56 69 20

✉ : [mlds.secretariat@ac-reunion.fr](mailto:mlds.secretariat@ac-reunion.fr)



### POUR EN SAVOIR +

► Trouve le référent persévérance scolaire de ton établissement.



► Si tu veux en savoir plus sur les CIO. (Adresses et contacts)



*Lance ta recherche !*





## Élève en SITUATION DE HANDICAP

Es tu concerné ? " Constitue un handicap, au sens de la loi du 11 février 2005, toute limitation d'activité ou restriction de participation à la vie en société subie dans son environnement par une personne en raison d'une altération substantielle, durable ou définitive d'une ou plusieurs fonctions physiques, sensorielles, mentales, cognitives ou psychiques, d'un polyhandicap ou d'un trouble de santé invalidant. "

### ⇒ QUEL ACCOMPAGNEMENT ?

Les maisons départementales des personnes handicapées (MDPH) sont là pour t'accueillir, t'informer et t'accompagner.

Au sein de ton établissement, l'équipe de direction, l'infirmier, l'assistant social ou bien le psychologue de l'Éducation nationale sont au plus près de toi pour te soutenir dans ton parcours.

Ces derniers t'accompagnent sur l'identification de tes besoins et t'aident à constituer un dossier de demande d'aide auprès de la Commission des droits et de l'autonomie des personnes handicapées (CDAPH) au besoin.

Un projet personnalisé de scolarisation (PPS) est mis en place. C'est un cadre visant à organiser le déroulement de ta scolarité, la qualité des accompagnements et des aides nécessaires à partir d'une évaluation globale de ta situation et de tes besoins.

Un enseignant référent est désigné pour t'accompagner.

### ⇒ UNITÉ LOCALISÉE POUR L'INCLUSION SCOLAIRE (ULIS)

La CDAPH te propose de t'orienter vers une ULIS.

#### Qu'est ce que c'est ?

L'ULIS a été mise en place pour toi !

C'est un dispositif qui te permet de bénéficier d'une organisation pédagogique adaptée à tes besoins.

Ton PPS peut ainsi être mieux mis en œuvre.

#### Es-tu toujours dans un établissement scolaire ?

Oui ! Le dispositif est intégré aux établissements scolaires.



### L'OFFRE

#### Les ULIS à La Réunion

- LPO Paul Moreau  
📍 Bras-Panon | 📞 (02 62) 51 61 61
- LP Léon de Lepervanche  
📍 Le Port | 📞 (02 62) 42 75 75
- LPO Boisjoly Potier  
📍 Le Tampon | 📞 (02 62) 57 90 30
- LP Jean Perrin  
📍 Saint-André | 📞 (02 62) 58 84 40
- LPO Nelson Mandela  
📍 Saint-Benoît | 📞 (02 62) 92 96 81
- LP Patu de Rosemont  
📍 Saint-Benoît | 📞 (02 62) 92 95 20
- LP de l'Horizon  
📍 Saint-Denis | 📞 (02 62) 48 44 60
- LP Julien de Rontaunay  
📍 Saint-Denis | 📞 (02 62) 90 90 30
- LP Isnelle Amelin  
📍 Sainte-Marie | 📞 (02 62) 93 17 00
- Lycée agricole privé Cluny  
📍 Sainte-Suzanne | 📞 (02 62) 98 06 26
- LP Paul Langevin  
📍 Saint-Joseph | 📞 (02 62) 56 69 20
- LP de Roches Maigres  
📍 Saint-Louis | 📞 (02 62) 91 28 50
- LP Victor Schoelcher  
📍 Saint-Louis | 📞 (02 62) 91 95 95
- LPO Saint-Paul IV  
📍 Saint-Paul | 📞 (02 62) 33 06 50
- LP de Vue Belle  
📍 Saint-Paul | 📞 (02 62) 33 69 33
- LP François de Mahy  
📍 Saint-Pierre | 📞 (02 62) 35 75 20



Une scolarité pour tous

## **A** **B C** Étudie en **ÉTANT AIDÉ**

Pour étudier, tu as à ta disposition plusieurs aides si tu es porteur de handicap, en fonction des revenus de tes parents.

L'État, le département et la Région Réunion t'accompagnent pour que tu poursuives sereinement ta scolarité. Leur but, ta réussite !

### ⇒ SCOLARITÉ POUR TOUS

Au sein de ton établissement, l'équipe de direction, l'infirmier, l'assistant social, le médecin scolaire ou le psychologue de l'Éducation nationale sont au plus de près de toi pour te soutenir dans ton parcours.

Ces derniers peuvent t'accompagner et te guider vers les professionnels pour poser un diagnostic (dyspraxie, dyslexie...) et te permettre de suivre ta scolarité dans les meilleures conditions. Après le diagnostic, la maison départementale de La Réunion est là pour t'accueillir, t'informer et t'accompagner dans ta vie scolaire, mais aussi dans ta vie quotidienne. C'est elle qui organise la commission des droits et de l'autonomie des personnes handicapées (CDAPH) qui décide de l'attribution des droits et prestations (AESH).

**i** Pour plus d'informations !

 : [www.mdph.re](http://www.mdph.re)

### ⇒ AIDES RÉGIONALES

#### Mobilité

Dans le cadre de sa politique de mobilité, la Région Réunion met à ta disposition des aides et/ou des allocations afin d'accompagner ton parcours de formation :

- **Bourse Régionale d'études secondaires en mobilité (BRESM)**

Pour une poursuite d'études en lycée en Métropole, en Europe ou dans un lycée français à l'étranger hors des pays du Moyen Orient.


- **Aides Régionales pour les bourses d'Études secondaires Sportives en Métropole (ARESM)**

Si tu as un bon niveau régional ou si tu es inscrit sur la liste nationale de Haut Niveau et que tu souhaites intégrer une filière de haut niveau en métropole.

- **Aides Régionales pour les bourses d'Études Artistiques Secondaires en Métropole (AREASM)**

Si tu es musicien ou danseur d'un bon niveau régional ayant déjà une pratique artistique assidue dans un établissement d'enseignement artistique, la Région Réunion t'aide.

**i** Pour plus d'informations !

 : <https://demarches.cr-reunion.fr/aides-et-services/aides-bourses-regionales-lyceens-etudiants/>

### Numérisak

Numérisak est le nouveau dispositif régional notamment en faveur des élèves de 1<sup>ère</sup> année de CAP.

La Région Réunion accompagne chaque primo lycéen dans l'achat d'un équipement informatique et d'une connexion Internet. Des conditions de ressources existent.

Tu dois remplir un formulaire de demande et le remettre à l'animateur ARTICE de ton lycée.

**i** Pour plus d'informations !

Contacte l'animateur ARTICE de ton lycée.



La Région Réunion t'accompagne dans tes études !

DEMANDE  
**TON BON**  
 **NUMÉRISAK**

pour bénéficier  
d'une aide de  
**350 euros**



La Région Lé èk zot !



## ⇒ AIDES DE L'ÉTAT

### Bourse nationale

Une bourse nationale peut être versée sous conditions de ressources de tes parents.

Elle était comprise entre 459 € et 972 € à la rentrée 2022.

#### Pour plus d'informations !

Contacte le secrétariat de ton établissement.

### Bourse au mérite

Si tu es boursier et que tu as obtenu une mention Bien ou Très bien au diplôme national du brevet, tu auras automatiquement une bourse au mérite.

Elle était comprise entre 402 € et 1 002 € à la rentrée 2022.

#### Pour plus d'informations !

Contacte le secrétariat de ton établissement.

### Prime à l'internat

Tu es boursier et tu as choisi l'Internat ?

Une prime existe.

Elle était comprise entre 327 € et 672 € à la rentrée 2022.

#### Pour plus d'informations !

Contacte le secrétariat de ton établissement.

### La bourse pour les 16-18 ans qui reprennent leurs études

Tu as entre 16 et 18 ans ? Tu as interrompu ta scolarité pendant au moins 5 mois et tu as droit à la bourse nationale ? Tu as droit à une prime.

À la rentrée 2022, elle était de 600 €.

#### Pour plus d'informations !

Contacte le secrétariat de ton établissement.

### Allocation de rentrée scolaire

Tu as entre 15 et 18 ans ?

Une allocation de rentrée scolaire sera versée à tes parents. à partir de 16 ans, ils doivent signaler à la CAF ou à la MSA ta scolarisation.

À la rentrée 2022, cette ARS était de 428,02 € par enfant.

#### Pour plus d'informations !

Contacte la CAF de tes parents.

 : [www.caf.fr/allocataires/aides-et-demarches/droits-et-prestations](http://www.caf.fr/allocataires/aides-et-demarches/droits-et-prestations)

### Prime d'équipement

Si tu es boursier, selon ta formation professionnelle, une prime d'équipement te sera versée en une seule fois avec le 1<sup>er</sup> trimestre de bourse de lycée.

À la rentrée 2022, elle était de 341,71 €.

#### Pour plus d'informations !

 : <https://www.service-public.fr/particuliers/vosdroits/F32915>

### Le Pass'sport

Tu veux t'inscrire dans un club sportif ?

Le Pass'Sport est une allocation de rentrée sportive de 50 € par enfant pour financer tout ou partie de ton inscription dans une association sportive volontaire.

Si tu es éligible, tu recevras un courrier à l'adresse de tes parents.

#### Pour plus d'informations !

 : [www.education.gouv.fr/le-pass-sport-323333](http://www.education.gouv.fr/le-pass-sport-323333)

### Le Pass Culture

Tous les élèves de 15 à 17 ans bénéficient depuis janvier 2022 d'un crédit pass Culture.

Ce crédit permet d'accéder à des biens et des services culturels : places de cinéma, de concert, de théâtre, billets d'entrée de musée, livres, etc.

Il varie entre 20 € et 30 € selon ton âge.

#### Pour plus d'informations !

 : [www.education.gouv.fr/un-pass-culture-pour-les-collegiens-et-les-lyceens-325945](http://www.education.gouv.fr/un-pass-culture-pour-les-collegiens-et-les-lyceens-325945)



# Mon PROJET

Réfléchir pleinement à son orientation demande du temps.

Pour construire ton projet, il est important que tu prennes en compte ta personnalité ou encore les domaines dans lesquels tu es à l'aise.

Fais savoir sur cette page où tu veux t'orienter !

**MON PROJET**

Nom : ..... Prénom : .....

Classe : .....

**MES POINTS FORTS**

En prenant en compte ma personnalité, mes matières préférées et ce que j'aime dans la vie, j'inscris les domaines où je suis doué.

.....

.....

.....

**MON PROJET D'ORIENTATION**

En faisant mes recherches, je choisis 3 métiers qui pourraient me correspondre.

**N°1** .....

**N°2** .....

**N°3** .....

**MES LIEUX DE FORMATION**

En indiquant les formations que je souhaite poursuivre par ordre de préférence, j'inscris les lieux où je pourrais faire mes études.

	FORMATION	ÉTABLISSEMENT	INTERNET	
<b>N°1</b>	.....	.....	Oui <input type="checkbox"/>	Non <input type="checkbox"/>
<b>N°2</b>	.....	.....	Oui <input type="checkbox"/>	Non <input type="checkbox"/>
<b>N°3</b>	.....	.....	Oui <input type="checkbox"/>	Non <input type="checkbox"/>

**i** Où trouver tes points forts ?

L'école n'est pas l'unique endroit où tu peux relever tes points forts utiles dans l'élaboration de ton projet.

**■ ENGAGEMENT**  
Si tu es sportif ou adhérent à une association culturelle, tu développes tes points forts.  
⇒ Engage-toi !

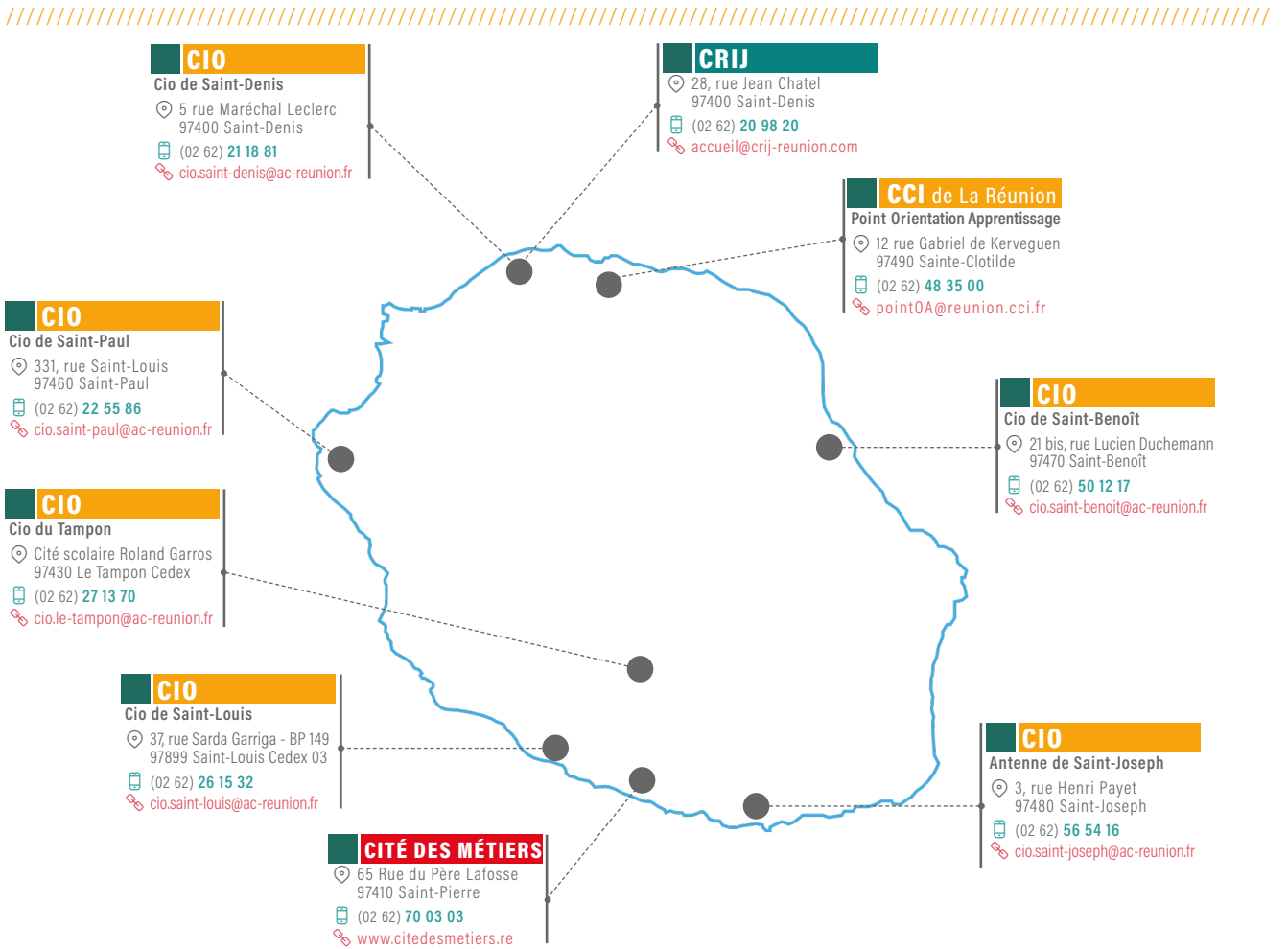
**■ STAGES**  
Tu as la possibilité de découvrir tes points forts lors de stage !  
La Chambre de commerce et d'industrie (CCI) de La Réunion te propose des mini-stages à réaliser pendant les vacances.



# La Réunion DE L'ORIENTATION

Pour t'aider à t'orienter, rencontre un psychologue de l'Éducation nationale dans les établissements scolaires ou prends rendez-vous au sein d'un Centre d'information et d'orientation (CIO).

N'hésite pas à contacter la Cité des métiers ou le Centre Régional d'Information Jeunesse !



## Les Missions Locales

Les missions locales accueillent, informent et accompagnent les jeunes de 16 à 25 ans sortis du système scolaire vers la qualification et l'emploi mais aussi sur les questions liées au logement et à la santé.

Mission Locale NORD		Mission Intercommunale Ouest	Mission Locale SUD	Mission Locale Est
■ Antenne de Sainte-Suzanne (02 62) 92 41 49	■ Référent PSAD Nord (02 62) 74 18 92	■ Antenne de Saint-Paul (02 62) 45 39 60	■ Antenne de Saint-Pierre (02 62) 25 77 20	■ Antenne de Saint-Benoît (02 62) 50 20 13
■ Antenne de Sainte-Clotilde (02 62) 92 41 41	■ Conseiller Obligation de Formation des Mineurs (02 62) 56 24 78	■ Antenne du Port (02 62) 55 22 44	■ Antenne de Saint-Louis (02 62) 26 28 29	
■ Antenne de Sainte-Marie (02 62) 53 07 00		■ Antenne de Saint Leu (02 62) 34 84 34	■ Antenne du Tampon (02 62) 27 04 63	
■ SASSE Camélia (02 62) 92 43 30			■ Antenne de Saint-Joseph (02 62) 56 57 42	

contactweb@mio.re







# LA RÉGION EK LA ZÈNÈS LA RÈNYON

Orientation,  
aides, mobilité...

Plus d'infos sur

→ [www.regionreunion.com](http://www.regionreunion.com)