



Aire de l'Ilet Cafres

Commune de Saint-Louis

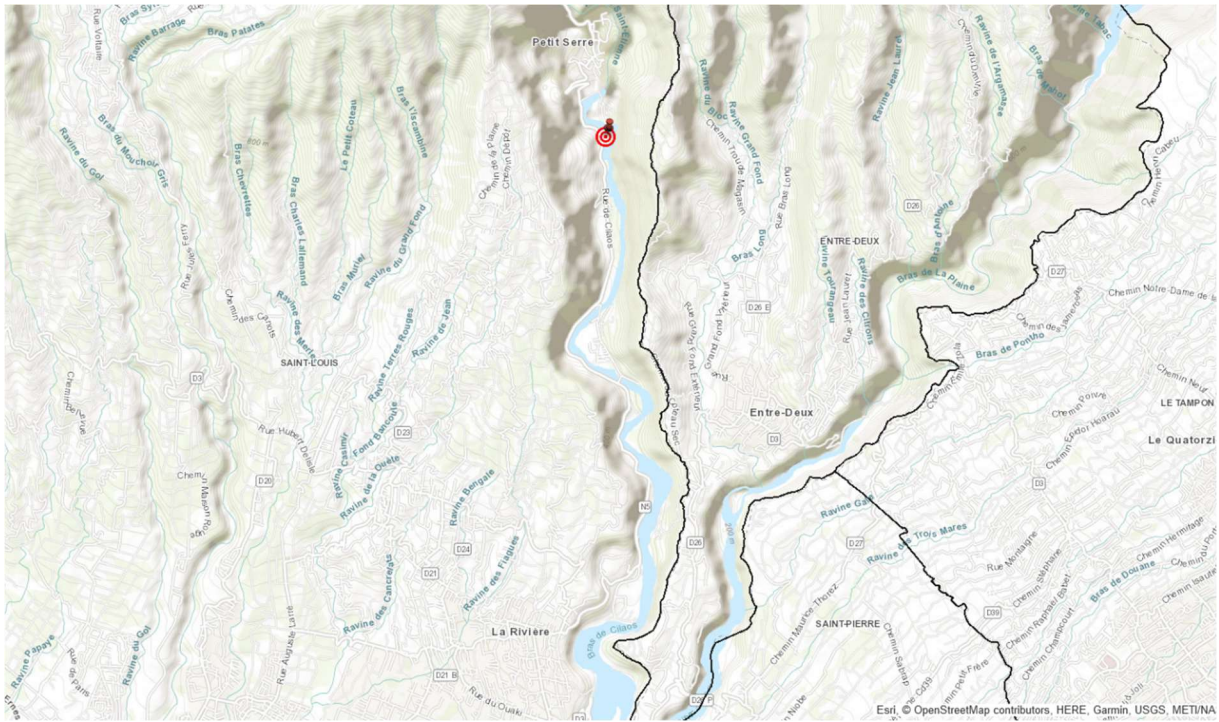


Prise de vue aérienne du site de l'Ilet Cafres (commune de Saint-Louis)

1. Fiche de présentation du site

	Aire de pique-nique îlet Cafres	
COMMUNE	Commune de Saint-Louis – RN5 Cilaos	
PROPRIETAIRE	Domaine public routier - Région Réunion	
SUPERFICIE DU SITE	11 700 m ² environ – A droit de la parcelle CL 559	
SUPERFICIE CONCERNEE PAR L'APPEL A PROJETS	A définir	
ENJEUX D'OUVERTURE AU PUBLIC	Zone de repos, de détente et de pique-nique	
ENJEUX ECOLOGIQUES ET PAYSAGERS	-	
OBJECTIFS GENERAUX AFFECTES AU SITE	-	
PRESENTATION DU SITE	<ul style="list-style-type: none"> - Le terrain est situé au droit de la parcelle CL 559 sur les berges du Bras de Cilaos (Rivière Saint-Etienne), entre l'Îlet Alcide et le Cap Paille-en-queue. Il donne accès au lit de la Rivière par deux sentiers aménagés, dont l'un est pavé en partie. - Deux plateformes ont été défrichées et complétées d'un coin feu sommaire construit à base de pierres. - Le site est constitué d'une zone arborée avec des espèces variées (Rose des Bois, Filaos, Fougères, Alamanda...) et une zone en partie défrichée aux abords de la rivière. - Le site offre une vue contre-plongée sur les remparts, classés au patrimoine mondial immatériel par l'UNESCO. - Zone Nco du PLU : None naturelle à destination de corridor écologique - Parc National : Aire d'adhésion - Plan de prévention des risques naturels : Aléas rouge risque d'inondation – Mouvement terrain 	
DESCRIPTION ET CONTRAINTE DU SITE	<ul style="list-style-type: none"> - L'accès au site s'effectue depuis la Route Nationale n°5, route de Cilaos. Une bande d'arrêt permet de stocker une dizaine de voiture, sans possibilité de retournement. La vitesse de circulation dans cette zone est importante car située au bout d'une grande ligne droite. La visibilité est bonne sur les 2 voies de circulation. - Le site est en partie concerné par un emplacement réservé de l'intercommunalité. - Un panneau, à moitié visible, rappelle les dangers d'une montée soudaine des eaux. - Un pilonne à très haute tension est implanté à proximité du parking. - Une pancarte ancienne indique le nom d'une association Emplois Verts (Kap-Payank). - Le site est globalement propre à l'exception des quelques déchets aux abords du parking. 	
CONTENU TECHNIQUE DE L'APPEL A PROJETS EMPLOIS VERTS	-	
QUALIFICATIONS TECHNIQUES NECESSAIRES DU CANDIDAT	-	

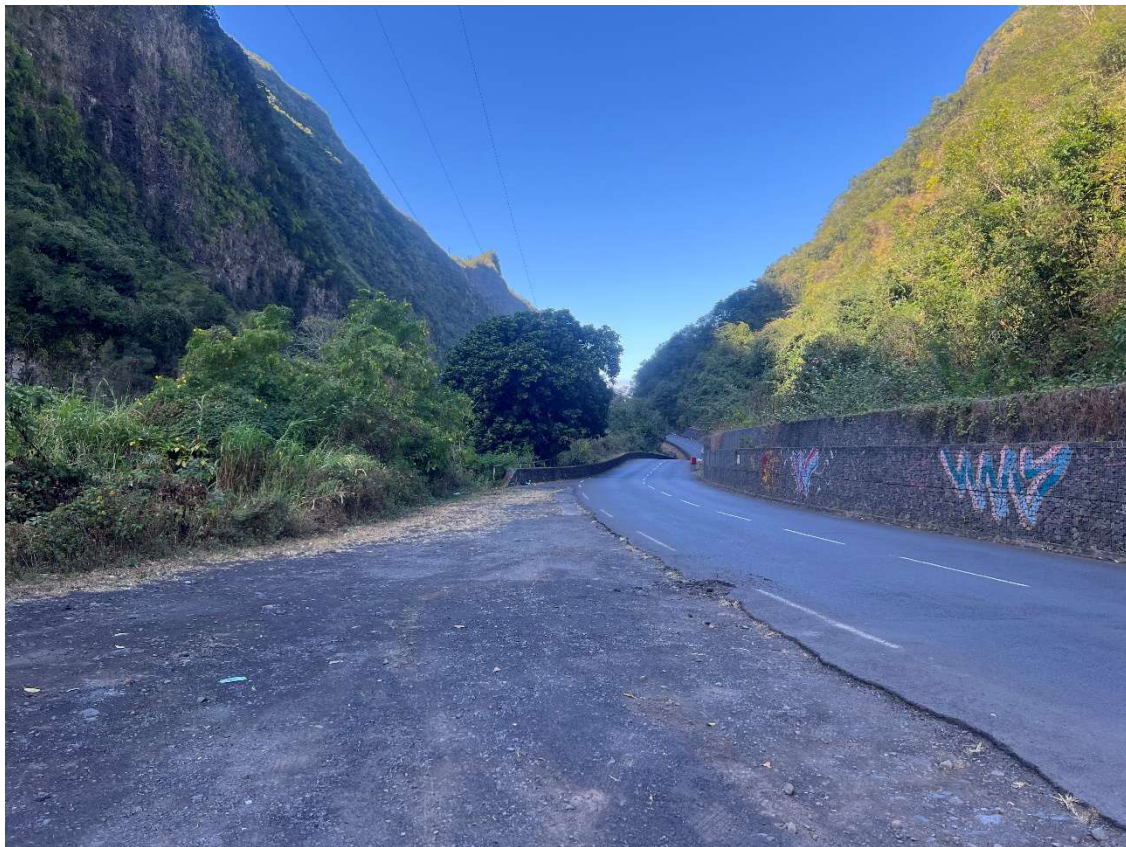
2. Cartographie du site



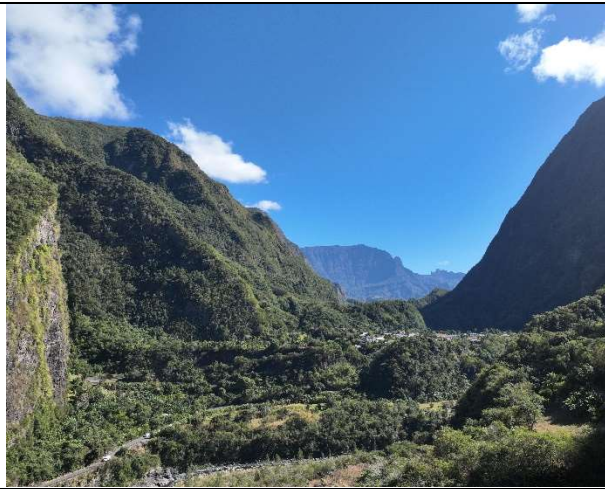
Berges du Bras de Cilaos – Ilet Alcide / Ilet Cafres



3. Photographies du site



Zone de stationnement



Point de vue sur les remparts



Sentier pavé menant à la rivière



Gorges du Bras de Cilaos



Espace pique-nique défriché avec coin feu



Panneau danger ! Montée des eaux



Quelques déchets aux abords du parking